



## **BLOCKBOHLENHAUS ANGELA (68 MM), 63M<sup>2</sup> ISOLIERT**



**€ 55600,00**

Egal, ob Sie nach einem dauerhaften Wohnsitz oder einem gemütlichen Rückzugsort suchen – das Wohnhaus Angela bietet Ihnen das Beste aus beiden Welten. Willkommen in Ihrem neuen Zuhause, wo Komfort, Stil und Naturverbundenheit Hand in Hand gehen.



## BESCHREIBUNG

# WILLKOMMEN IM WOHNHAUS ANGELA – IHREM PERSÖNLICHEN RÜCKZUGSORT, WO KOMFORT, STIL UND ROBUSTHEIT IN PERFEKTER HARMONIE VERSCHMELZEN, UM EIN ZUHAUSE ZU SCHAFFEN, DAS SIE LIEBEN WERDEN.

Die Highlights des Wohnhausmodells Angela sind beeindruckend:

1. **Großzügiges Wohnzimmer mit offener Küche:** Ein geräumiges 27 m<sup>2</sup> Wohnzimmer, das mit einer offenen Küche verbunden ist, bietet Ihnen die Möglichkeit, einen einladenden Lounge- und Essbereich zu gestalten, der perfekt für gesellige Treffen mit Familie und Freunden ist.
2. **Zwei geräumige Schlafzimmer:** Mit zwei großzügigen Schlafzimmern bietet das Wohnhaus Angela ausreichend Platz und Privatsphäre für alle Bewohner. Ideal, um Gäste einzuladen oder eine Familie komfortabel unterzubringen.
3. **Helle und luftige Atmosphäre:** Dank der drei Doppeltüren im Wohnzimmer strömt natürliches Sonnenlicht in das Innere des Hauses, während gleichzeitig eine angenehme Luftzirkulation gewährleistet wird. So genießen Sie auch drinnen die Frische und Helligkeit des Tages.
4. **Ästhetisch ansprechendes Design:** Mit einem traditionellen Apex-Dach, stilvollen Dachüberständen und anderen ästhetischen Details strahlt das Wohnhaus Angela zeitlose Eleganz aus und fügt sich harmonisch in jede Umgebung ein.

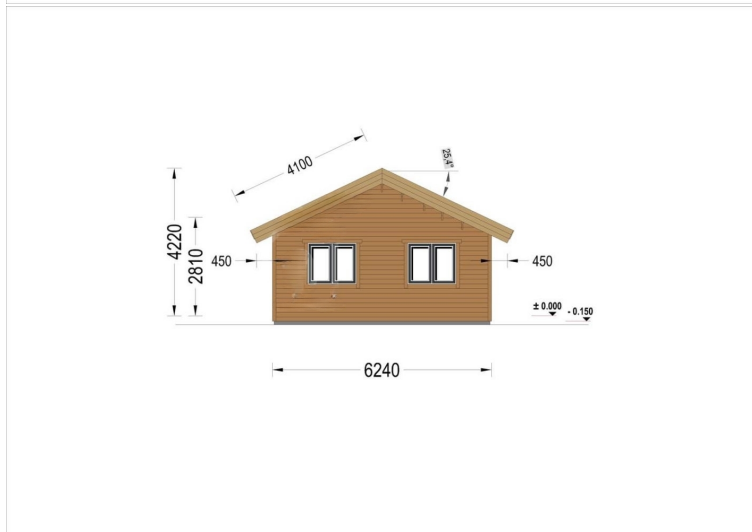
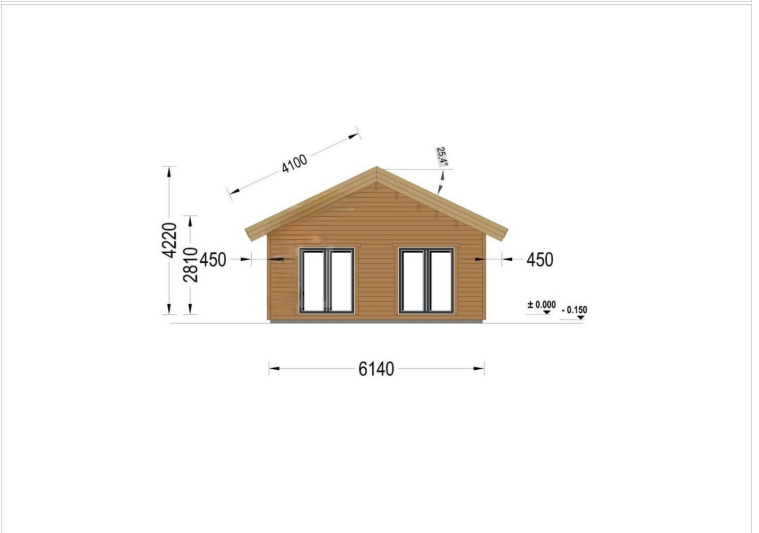
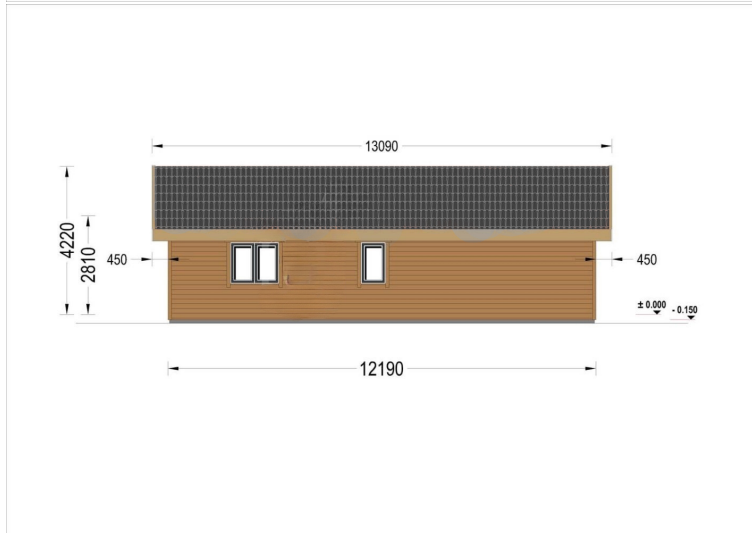
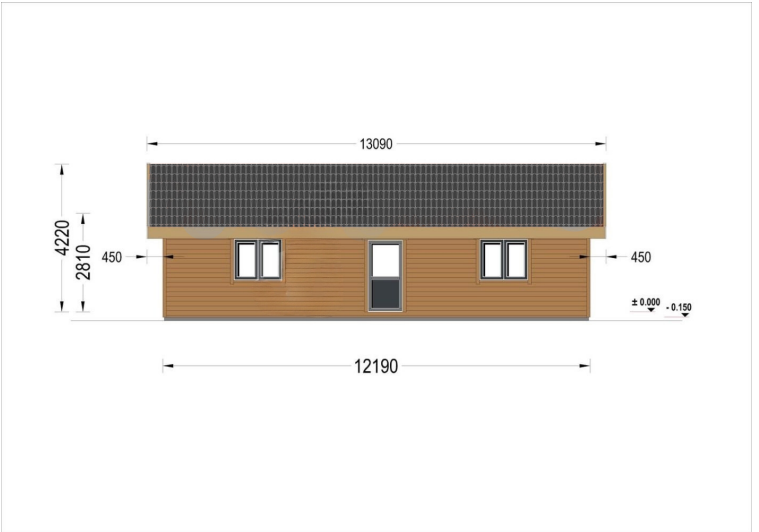
Die verstärkte, winterfeste Bauweise des Hauses gewährleistet seine Langlebigkeit und Robustheit, selbst unter anspruchsvollen Wetterbedingungen. Das verstärkte Dach kann problemlos höhere Schneelasten tragen, während die dickwandige Konstruktion eine effektive Wärmedämmung gewährleistet, die das ganze Jahr über Wärme und Komfort bietet.

Und das Beste? Das Wohnhaus Angela wird als Hausbausatz mit unbehandeltem Holz geliefert, sodass Sie die Möglichkeit haben, Ihre kreative Vision zu verwirklichen und das Haus nach Ihren persönlichen Vorlieben zu gestalten. Und wenn es um Wohnkomfort geht, können Sie sich auf die hochwertige Wärmedämmung verlassen, die in Dach, Böden und Wänden verbaut ist – damit Sie sich das ganze Jahr über warm und behaglich fühlen.

Egal, ob Sie nach einem dauerhaften Wohnsitz oder einem gemütlichen Rückzugsort suchen – das Wohnhaus Angela bietet Ihnen das Beste aus beiden Welten. Willkommen in Ihrem neuen Zuhause, wo Komfort, Stil und Naturverbundenheit Hand in Hand gehen.



# PREMIUM GARTENHAUS





## TECHNISCHE DATEN

<b>Maße</b>	6600,000 × 3000,000 × 2490,000 cm
<b>Fußboden</b>	OPTIONAL - 150 mm Fundamentbalken aus Holz (mit 150 mm Dämmung); 20-30 mm dicke Nut- und Federbretter
<b>Marke</b>	Premium Gartenhaus
<b>Grundfläche</b>	63 m <sup>2</sup>
<b>Dachform</b>	Satteldach
<b>Wandstärke</b>	68 mm + Holzverschalung
<b>Holzbehandlung</b>	Unbehandelt
<b>Raumanzahl</b>	5
<b>Tiefe</b>	624 cm
<b>Verglasung</b>	dreifachverglaste PVC-Fenster und Außentüren
<b>Breite</b>	1219 cm
<b>Außenmaß</b>	1219 x 624 cm
<b>Dachfläche</b>	110 m <sup>2</sup>
<b>Türmaße</b>	1 * 100 x 210 cm (Eingangstür) , 3 * 85 x 205.5 cm (Innentüren)
<b>Seitenhöhe der Wände</b>	281 cm
<b>Firsthöhe</b>	422 cm
<b>Haus Typ</b>	Wohnhaus
<b>Fenstermaße:</b>	1 * 70 x 118.5 cm , 2 * 85 x 205.5 cm (Panoramafenster) , 3 * 161 x 205.5 cm (Balkontür). , 5 * 138 x 118.5 cm
<b>Bauweise</b>	Blockbohlen
<b>Dachüberstand</b>	40 cm
<b>Dachwinkel</b>	25,3°
<b>Grundform</b>	Rechteckig
<b>Herstellergarantie</b>	5 Jahre
<b>Holzart Fenster/Türen</b>	Kiefer
<b>Dachaufbau</b>	2×135 mm Holzsparren; 19 - 20 mm dicke Nut- und Federbretter; 200 mm Holzrahmen (mit 230 mm Isolierung); 25 mm Holzlatte; OSB-Platte
<b>Außenverkleidung</b>	Naturholz-Verkleidung



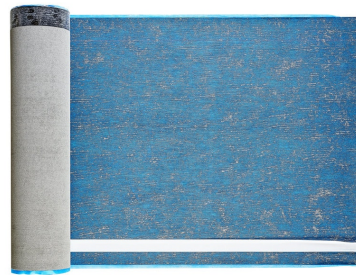


<b>Fenster</b>	Komplettsatz dreifachverglaste PVC-Fenster und Außentüren, weiß
<b>Mit Isolierung</b>	Ja
<b>Wandaufbau</b>	68 mm Holzbalken; 200 mm Holzrahmen (mit 200 mm Dämmung); 25 mm Holzlatten (senkrecht); 18 - 20 mm Holzverkleidung
<b>Wohnfläche</b>	50,7 m <sup>2</sup>

## SIE KÖNNEN AUCH MÖGEN...



[Sickerschacht mit  
Zufluss/Abfluss Ø 110 mm](#)



[Villasub E-KV-15 SK  
Schalungsbahn 100 m<sup>2</sup>](#)

## ANMERKUNGEN

---

---

---

---

---

---

---