



**BLOCKBOHLENHAUS BERNAU ISOLIERT, 68 MM +
HOLZVERSCHALUNG), 94 M²**



€ 82000,00

Auf der Suche nach einem perfekten Zuhause für Ihre Familie, das Gemütlichkeit und Komfort vereint? Unser Holzhaus Bernau könnte genau das Richtige für Sie sein! Mit großzügigem Raumangebot und höchstem Wohnkomfort erfüllt dieses Modell alle Ihre Erwartungen. Entdecken Sie einen ruhigen Lebensstil und lassen Sie den Stress des Alltags hinter sich.





BESCHREIBUNG

BLOCKBOHLENHAUS BERNAU ISOLIERT, 68 MM + HOLZVERSCHALUNG), 94 M²

Auf der Suche nach einem perfekten Zuhause für Ihre Familie, das Gemütlichkeit und Komfort vereint? Unser Holzhaus Bernau könnte genau das Richtige für Sie sein! Mit großzügigem Raumangebot und höchstem Wohnkomfort erfüllt dieses Modell alle Ihre Erwartungen. Entdecken Sie einen ruhigen Lebensstil und lassen Sie den Stress des Alltags hinter sich.

Vorteile:

- Drei geräumige Schlafzimmer bieten allen Bewohnern und Gästen viel Privatsphäre.
- Ein großzügiges Wohnzimmer mit offener Küche (44 m²) bildet das Herzstück des Hauses und lädt zum gemütlichen Beisammensein vor einem warmen Kamin ein.
- Zahlreiche große Fenster sorgen für helles Tageslicht und frische Luft im gesamten Haus.
- Ein luxuriöses Badezimmer bietet zusätzlichen Komfort.
- Ein separater Raum neben dem Eingang kann als begehbarer Kleiderschrank genutzt werden.
- Die Möglichkeit, eine geräumige Terrasse hinzuzufügen (optional), ermöglicht maximale Entspannung im Freien.

Verstärkte, winterfeste Bauweise:

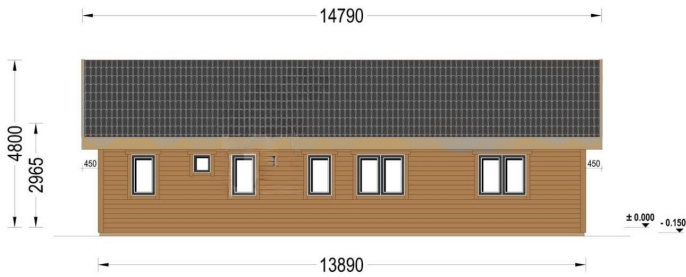
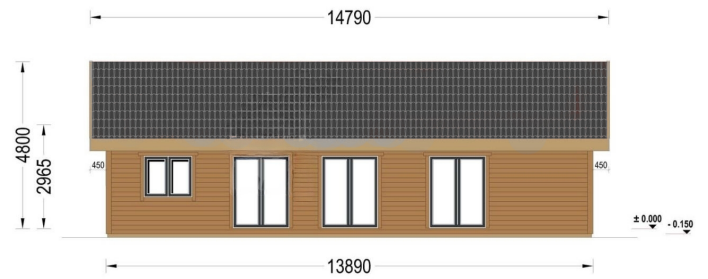
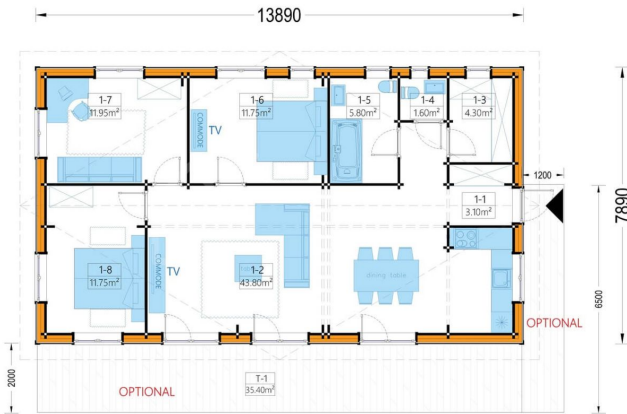
Dieses Holzhaus ist speziell für winterliche Bedingungen konstruiert. Das verstärkte Dach kann höhere Schneelasten tragen, während die dicken Wände das Dämmmaterial effektiv abdichten. Dadurch ist dieses Haus ganzjährig ein behaglicher Wohnsitz, der Wärme und Komfort bietet.

Wärmedämmung:

Dieses Holzhaus ist mit hochwertiger Wärmedämmung ausgestattet. Dank einer Dachisolierung von 300 mm sowie isolierten Böden (150 mm) und Wänden (200 mm) wird ein Höchstmaß an Wohnkomfort erreicht. Egal, ob Sie das Haus für kurze Aufenthalte oder als Hauptwohnsitz nutzen, Sie werden sich das ganze Jahr über warm und behaglich fühlen.



PREMIUM GARTENHAUS



TECHNISCHE DATEN



| | |
|---------------------------------|--|
| Marke | Premium Gartenhaus |
| Dachform | Satteldach |
| Breite | 789 cm |
| Holzbehandlung | Unbehandelt |
| Tiefe | 1389 cm |
| Verglasung | dreifachverglaste PVC-Fenster und Außentüren |
| Haus Typ | Klassisch |
| Raumanzahl | 8 |
| Grundfläche | 94,05 m ² |
| Terrasse | ohne Terrasse |
| Wandstärke | 68 mm + Holzverschalung |
| Außenmaß | 13.89 x 7.89 m |
| Außenverkleidung | Naturholz-Verkleidung |
| Dachaufbau | 2x135 mm Dachsparren aus Holz; 19 – 20 mm dicke Nut- und Federbretter; 300 mm Dachsparren aus Holz (mit 300 mm Dämmung); 25 mm Holzlatten OSB Platte |
| Dachfläche | 151 m ² |
| Dachwinkel | 25,6° |
| Fenster | Komplettsatz dreifachverglaste PVC-Fenster und Außentüren, weiß |
| Fenstermaße: | 1 * 50 x 63.5 cm , 3 * 161 x 205.5 cm (Balkontür). , 3 * 70 x 118.5 cm , 6 * 138 x 118.5 cm |
| Türmaße | 1 * 100 x 210 cm (Eingangstür) , 6 * 85 x 205.5 cm (Innentüren) |
| Firsthöhe | 480 cm |
| Seitenhöhe der Wände | 296,5 cm |
| Mit Isolierung | Ja |
| Wohnfläche | 79,25 m ² |
| Spiegelverkehrter Aufbau | Ja |
| Wandaufbau | 68 mm Holzbalken; 200 mm Holzrahmen (mit 200 mm Dämmung); 25 mm Holzlatten (senkrecht); 18 – 20 mm Holzverkleidung |



ANMERKUNGEN
