



BLOCKBOHLENHAUS SEEFELD (44 + 44 MM) 105 M² MIT FLACHDACH



€ 36286,79

Das Blockbohlenhaus SEEFELD verfügt über ein integriertes Garagengebäude, das direkt mit dem Haupthaus verbunden ist. Dies ermöglicht einen bequemen Zugang zu Ihrem Fahrzeug direkt von Ihrem Zuhause aus.





BESCHREIBUNG

BLOCKBOHLENHAUS SEEFELD (44 + 44 MM) 105 M² MIT FLACHDACH

Willkommen im Blockbohlenhaus SEEFELD mit einer Wandstärke von 44+44 mm und einer Fläche von 105 m².

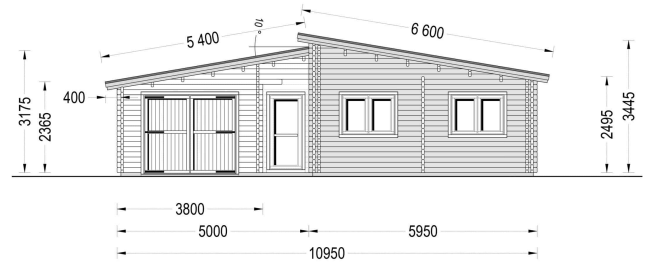
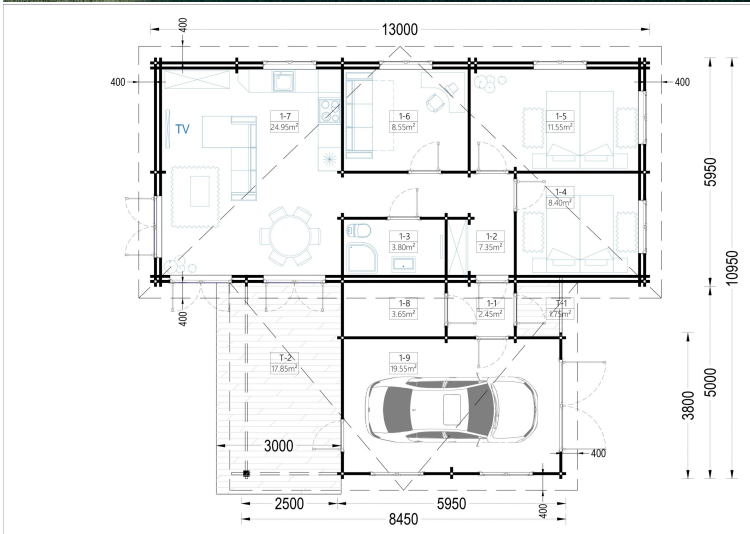
Highlights des Modells:

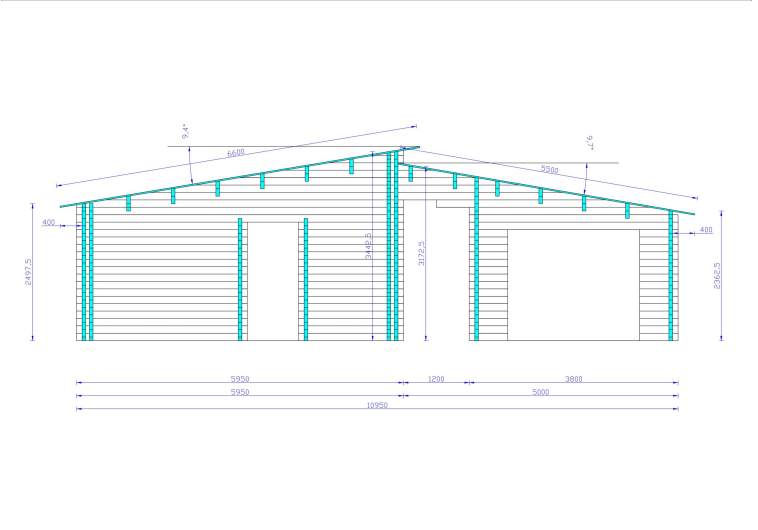
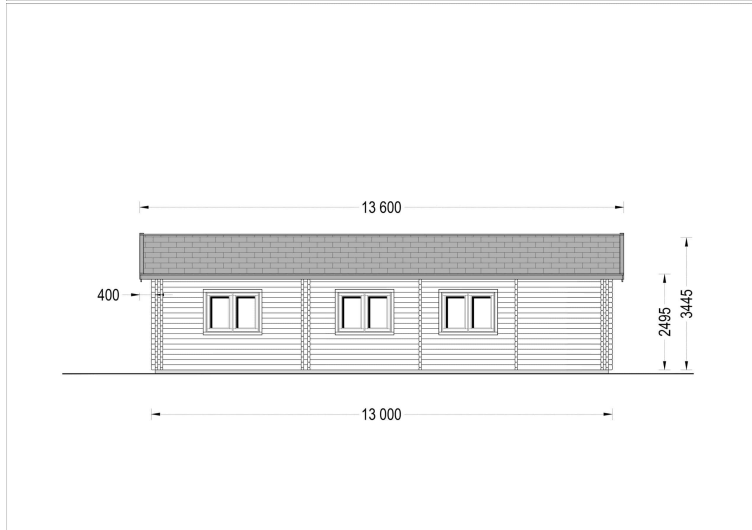
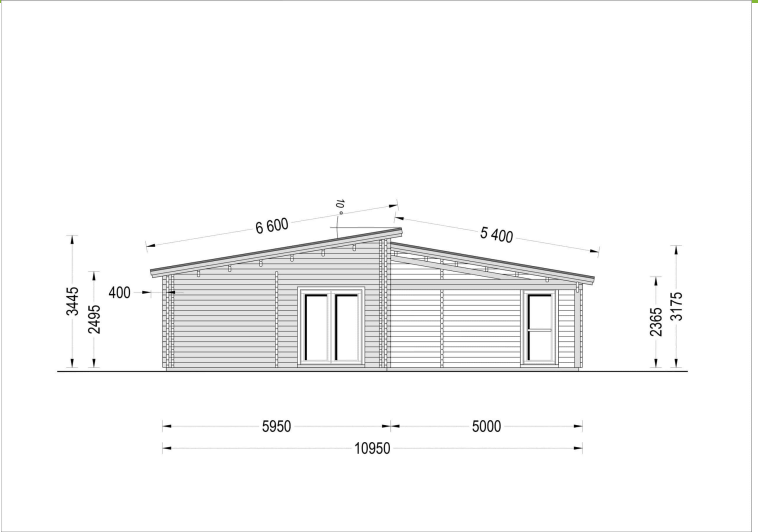
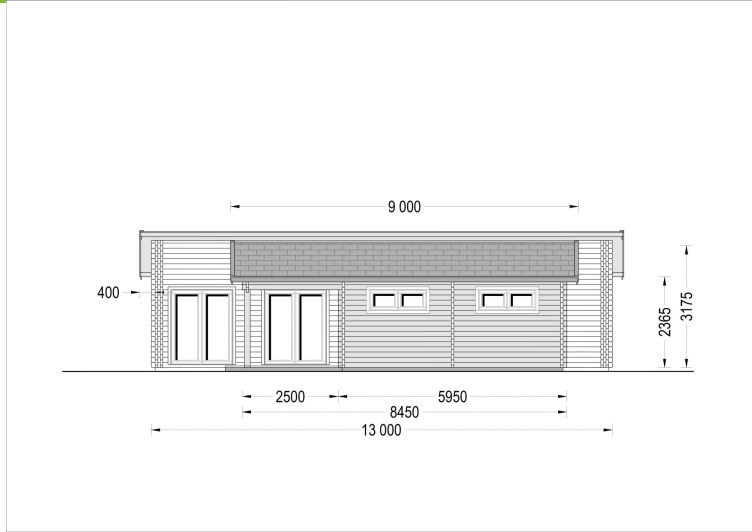
1. **Integriertes Garagengebäude:** SEEFELD verfügt über ein integriertes Garagengebäude, das direkt mit dem Haupthaus verbunden ist. Dies ermöglicht einen bequemen Zugang zu Ihrem Fahrzeug direkt von Ihrem Zuhause aus.
2. **Geräumige, überdachte Terrasse:** Eine großzügige, überdachte 17 m² große Terrasse bietet Ihnen einen gemütlichen Platz zum Verweilen im Freien. Genießen Sie die frische Luft und die Natur in Ihrem eigenen Außenbereich.
3. **Breite, doppelverglaste Eingangs- und Terrassentüren:** Die breiten, doppelverglasten Eingangs- und Terrassentüren mit stilvollen Querfenstern ergänzen die traditionelle Architektur und lassen viel Tageslicht in den Wohnraum.
4. **Kompakte Schlafzimmer für verschiedene Zwecke:** SEEFELD bietet 3 kompakte Schlafzimmer, die auch für andere Zwecke genutzt werden können, beispielsweise als Arbeits- oder Hobbyraum.
5. **Herrlicher Wohnbereich mit offener Küche und Essbereich:** Der 25 m² große Wohnbereich mit offener Küche und Essbereich ist der ideale Ort, um es sich mit Ihrer Familie gemütlich zu machen und gemeinsame Momente zu genießen.
6. **Badezimmer für Wohnkomfort:** Ein voll ausgestattetes Badezimmer sorgt für Ihren Wohnkomfort und bietet alle Annehmlichkeiten, die Sie benötigen.
7. **Flachdach für modernen Stil:** SEEFELD wird durch ein Flachdach modernisiert, das dem Haus einen zeitgemäßen Stil verleiht und die Funktionalität des integrierten Garagengebäudes betont.

Erleben Sie die Vorzüge dieses multifunktionalen Hauses und schaffen Sie sich Ihr eigenes Stück Naturverbundenheit und Wohnkomfort.



PREMIUM GARTENHAUS





TECHNISCHE DATEN

Wandstärke	44 + 44 mm
Dachform	Pulldach
Grundfläche	105 m ²
Raumanzahl	7
Außenmaß	1300 x 1095 cm
Breite	1300 cm
Garagentore	ohne Garagentor
Haus Typ	Modern
Tiefe	1095 cm



Verglasung	Doppelverglasung
Bauweise	Blockbohlen
Dachfläche	138 m ²
Dachaufbau	18-20 mm Dachbretter
Fenstermaße:	2* 186 cm x 50 (Lichtes Maß 173 cm x 37 cm) (festverglast, nicht öffnend) , 5* 138 cm x 105 cm (Lichtes Maß 125 cm x 92 cm); 1* 70 cm x 105 cm (Lichtes Maß 57 cm x 92 cm)
Türmaße	Außen: 2* 85 cm x 192 cm (Lichtes Maß 72 cm x 185,5 cm), 3* 161 cm x 192 cm (Lichtes Maß 148 cm x 185,5 cm) , Innen: 6* 85 cm x 192 cm (Lichtes Maß 72 cm x 185,5 cm)
Seitenhöhe der Wände	249,5 cm
Firsthöhe	344,5 cm
Spiegelverkehrter Aufbau	nicht möglich

SIE KÖNNEN AUCH MÖGEN...



[Villasub E-KV-15 SK
Schalungsbahn 160 m²](#)

[Garagentor -
Doppelflügeltür aus Holz](#)

ANMERKUNGEN

