



## **BLOCKBOHLENHAUS HANNES (44 + 44 MM) 42 M<sup>2</sup>**



**€ 16808,59**

Das Blockbohlenhaus HANNES verfügt über einen großen Wohnbereich, der verschiedene Raumkonfigurationen ermöglicht. Hier können Sie gemeinsame Momente mit Ihrer Familie oder Freunden genießen.





## BESCHREIBUNG

### **BLOCKBOHLENHAUS HANNES (44 +44 MM) 42 M<sup>2</sup>**

Willkommen im Blockbohlenhaus HANNES mit einer soliden Wandstärke von 44 + 44 mm und einer großzügigen Gesamtfläche von 42 m<sup>2</sup>.

#### **Highlights des Modells:**

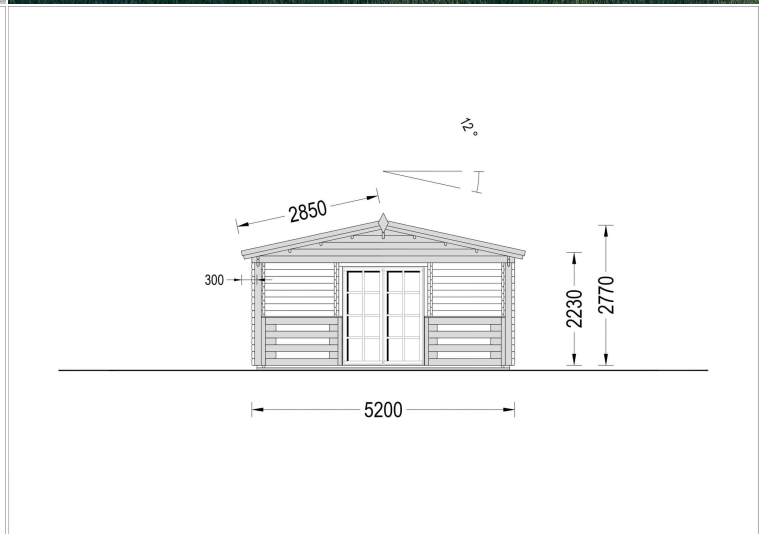
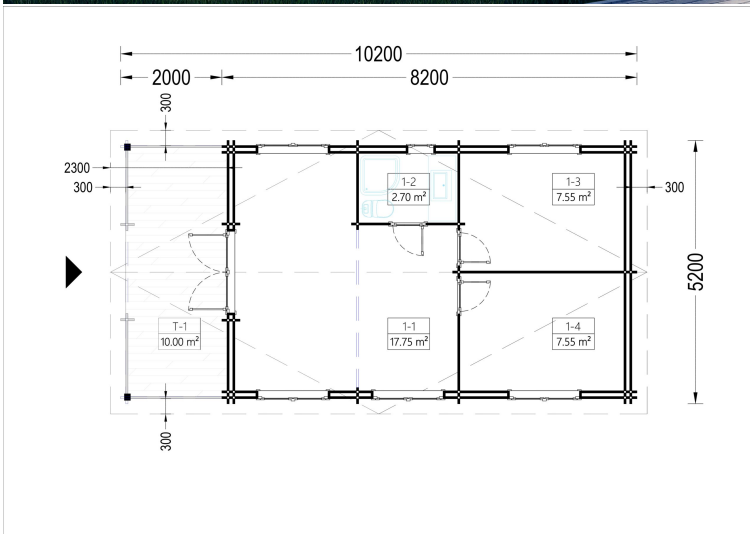
1. **Geräumiger Wohnbereich:** HANNES verfügt über einen großen Wohnbereich, der verschiedene Raumkonfigurationen ermöglicht. Hier können Sie gemeinsame Momente mit Ihrer Familie oder Freunden genießen.
2. **Zwei komfortable Schlafzimmer:** Das Haus bietet zwei komfortable Schlafzimmer, die eine flexible Raumaufteilung ermöglichen. Nutzen Sie die Räume nach Ihren individuellen Bedürfnissen.
3. **Überdachte Terrasse:** Eine großzügige, 10 m<sup>2</sup> große überdachte Terrasse lädt zum Aufenthalt im Freien ein. Geschützt vor direkter Sonneneinstrahlung oder Regen können Sie hier entspannte Stunden verbringen.
4. **Stilvoller Dachüberstand:** Ein stilvoller Dachüberstand verleiht dem Design der Hütte eine schöne architektonische Note. Es trägt nicht nur zur Ästhetik bei, sondern bietet auch zusätzlichen Schutz.
5. **Praktischer Badbereich:** Ein eigener Badbereich sorgt für höchsten Komfort. Alles, was Sie für einen angenehmen Aufenthalt benötigen, ist vorhanden.

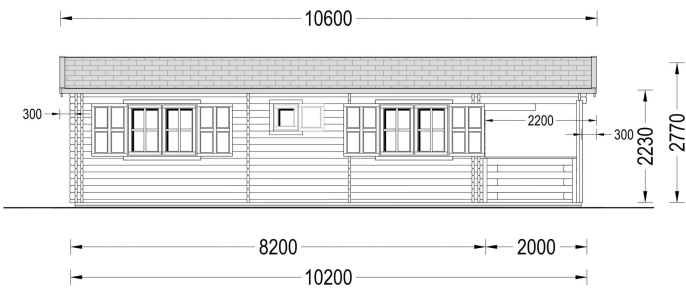
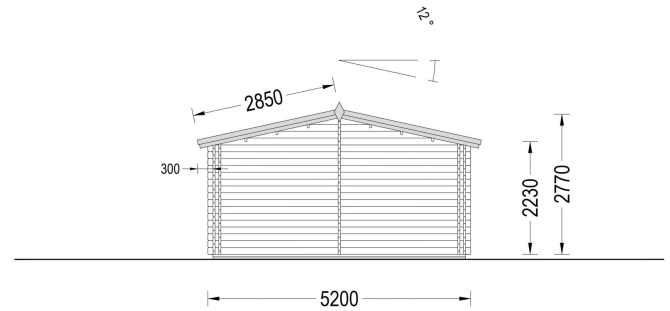
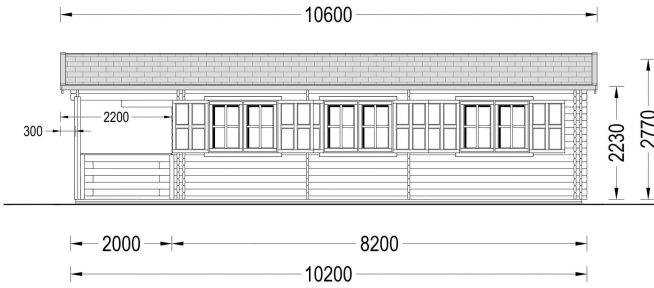
Das Holzhaus HANNES könnte Ihre Traumunterkunft für den Urlaub, ein gemütliches Gartenhaus oder einen Raum für Freizeitaktivitäten darstellen. Mit seinem klassischen Design und der funktionalen Innenaufteilung ist es eine fantastische Wahl für alle, die natürlichen Charme und Komfort schätzen.





# PREMIUM GARTENHAUS





## TECHNISCHE DATEN

<b>Marke</b>	Premium Gartenhaus
<b>Grundfläche</b>	43 m <sup>2</sup>
<b>Raumanzahl</b>	4
<b>Breite</b>	520 cm
<b>Dachform</b>	Satteldach
<b>Wandstärke</b>	44 + 44 mm
<b>Holzbehandlung</b>	Unbehandelt
<b>Verglasung</b>	Doppelverglasung
<b>Tiefe</b>	1020 cm



<b>Terrasse</b>	mit Terrasse
<b>Außenmaß</b>	520 x 820 cm
<b>Haus Typ</b>	Klassisch

## **ANMERKUNGEN**

---

---

---

---

---

---

---