



## **BLOCKBOHLENHAUS MIT FLACHDACH ULRICH, 70M<sup>2</sup>**



**€ 15000,00 - € 20398,80**

Das Blockbohlenhaus ULRICH ist nicht nur eine Wohnstätte, sondern ein Ort des modernen Wohnens, der mit durchdachten Details und einer klaren Architektur überzeugt. Erfüllen Sie sich den Traum von einem stilvollen und funktionalen Wohnraum im Einklang mit der Natur.





## **BESCHREIBUNG**

### **Blockbohlenhaus mit Flachdach ULRICH (44, 58 oder 66mm), 70m<sup>2</sup>**

Willkommen im Blockbohlenhaus ULRICH - eine moderne Residenz, die mit ihrer hochwertigen 44 mm Blockbohlenkonstruktion und einem zeitgemäßen Flachdach ein Höchstmaß an Wohnkomfort und Ästhetik bietet. Mit großzügigen 70 m<sup>2</sup> Wohnfläche präsentiert dieses Modell zahlreiche Highlights für ein anspruchsvolles und gemütliches Wohnerlebnis.

#### **Gemütliches 23,5 m<sup>2</sup> großes Wohnzimmer als Mittelpunkt:**

Das Herzstück des Blockbohlenhauses ULRICH ist das gemütliche 23,5 m<sup>2</sup> große Wohnzimmer. Hier findet die ganze Familie einen zentralen Treffpunkt für gemeinsame Aktivitäten, Entspannung und gesellige Stunden.

#### **Zwei Schlafzimmer und ein weiteres Zimmer:**

ULRICH verfügt über zwei Schlafzimmer, die Ruhe und Erholung bieten, sowie ein weiteres Zimmer, das flexibel als Arbeits- oder Gästezimmer genutzt werden kann. Diese Raumgestaltung ermöglicht individuelle Nutzungsmöglichkeiten.

#### **Kompakte Terrasse an der Vorderseite des Hauses:**

Eine kompakte Terrasse an der Vorderseite des Hauses ist ein reizvolles Plätzchen, um einige Liegestühle aufzustellen und die frische Luft zu genießen. Dieser Außenbereich schafft eine harmonische Verbindung zwischen Innen- und Außenraum.

#### **Eigenes Bad für Ihren Wohnkomfort:**

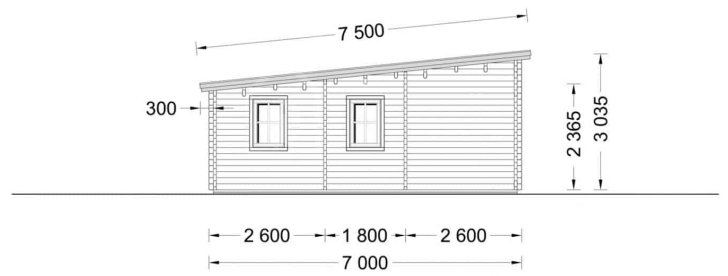
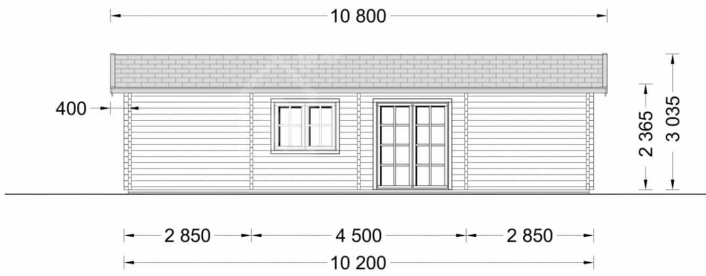
ULRICH bietet ein eigenes Bad, das den Wohnkomfort zusätzlich erhöht. Dieser persönliche Rückzugsort im Haus trägt zu einer komfortablen Wohnatmosphäre bei.

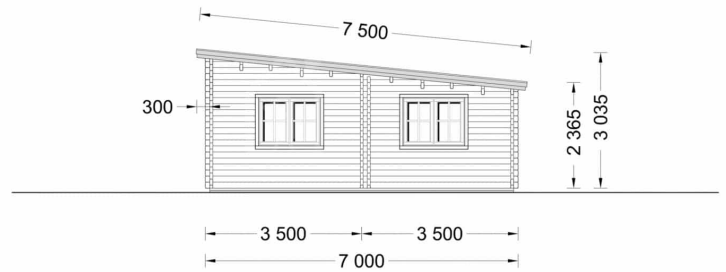
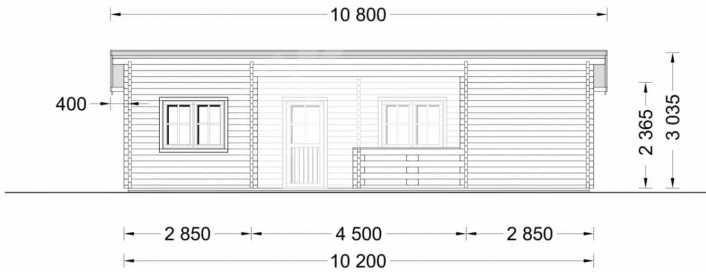
Das Blockbohlenhaus ULRICH ist nicht nur eine Wohnstätte, sondern ein Ort des modernen Wohnens, der mit durchdachten Details und einer klaren Architektur überzeugt. Erfüllen Sie sich den Traum von einem stilvollen und funktionalen Wohnraum im Einklang mit der Natur.








# PREMIUM GARTENHAUS





## VARIATIONEN

| Bild                                                                               | Artikelnummer | Stock Status | Beschreibung | Wandstärke | Preis      |
|------------------------------------------------------------------------------------|---------------|--------------|--------------|------------|------------|
|  | AV1518        |              |              | 44 mm      | € 15000,00 |
|  | AV044ATP      |              |              | 58 mm      | € 18720,00 |
|  | AV1103        |              |              | 66 mm      | € 20398,80 |



## TECHNISCHE DATEN

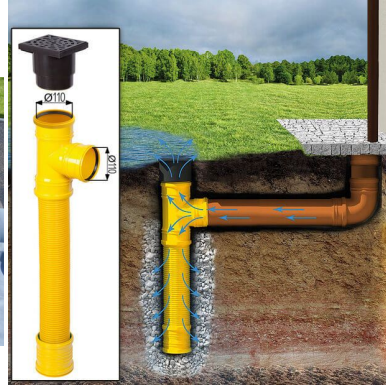
|                              |                                                                                                              |
|------------------------------|--------------------------------------------------------------------------------------------------------------|
| <b>Marke</b>                 | Premium Gartenhaus                                                                                           |
| <b>Raumanzahl</b>            | 5                                                                                                            |
| <b>Holzbehandlung</b>        | Unbehandelt                                                                                                  |
| <b>Verglasung</b>            | Doppelverglasung                                                                                             |
| <b>Breite</b>                | 1020 cm                                                                                                      |
| <b>Haus Typ</b>              | Klassisch                                                                                                    |
| <b>Wandstärke</b>            | 44 mm , 58 mm , 66 mm                                                                                        |
| <b>Terrasse</b>              | mit Terrasse                                                                                                 |
| <b>Dachform</b>              | Pultdach                                                                                                     |
| <b>Grundfläche</b>           | 70 m <sup>2</sup>                                                                                            |
| <b>Tiefe</b>                 | 700 cm                                                                                                       |
| <b>Außenmaß</b>              | 1020 x 700 cm                                                                                                |
| <b>Fußboden</b>              | 19 - 20 mm Bodenbretter mit Nut-und-Feder-Verbindungen, Grundrahmen und Querstreben (als Zubehör erhältlich) |
| <b>Bauweise</b>              | Blockbohlen                                                                                                  |
| <b>Dachaufbau</b>            | 18-20 mm Dachbretter                                                                                         |
| <b>Dachfläche</b>            | 82 m <sup>2</sup>                                                                                            |
| <b>Dachwinkel</b>            | 5,7°                                                                                                         |
| <b>Herstellergarantie</b>    | 5 Jahre                                                                                                      |
| <b>Dachüberstand</b>         | 30cm                                                                                                         |
| <b>Fenstermaße:</b>          | 2* 70 cm x 105 cm , 5* 138 cm x 105 cm (Lichtes Maß 125 cm x 92 cm)                                          |
| <b>Türmaße</b>               | 1* 161 cm x 192 cm , 1* 70 cm x 192 cm , 1* 85 cm x 192 cm , 3* 85 cm x 192 cm                               |
| <b>Firsthöhe</b>             | 304 cm                                                                                                       |
| <b>Seitenhöhe der Wände</b>  | 236,5 cm                                                                                                     |
| <b>Grundform</b>             | Rechteckig                                                                                                   |
| <b>Holzart Fenster/Türen</b> | Kiefer                                                                                                       |
| <b>Innenmaß</b>              | 988 x 662 cm                                                                                                 |



## SIE KÖNNEN AUCH MÖGEN...



**ONDULINE KSK BAHN**  
**(Rolle 5m<sup>2</sup>)**



**Sickerschacht mit**  
**Zufluss/Abfluss Ø 110 mm**

## ANMERKUNGEN

---

---

---

---

---

---