



BLOCKBOHLENHAUS MIT SCHLAFBODEN SALLY (44 + 44MM), 27M²



€ 14515,20

Das Blockbohlenhaus SALLY ist eine großartige Wahl für Familien, die mehr Zeit in der Natur verbringen möchten. Es kann als Zweitwohnsitz oder Ferienhaus dienen und bietet Ihnen ein helles, gemütliches und funktionales Zuhause.





BESCHREIBUNG

Das Blockbohlenhaus SALLY mit seinem Schlafboden und einer Gesamtfläche von 27 m² sowie einem zusätzlichen 9 m² großen Schlafboden bietet viele interessante Funktionen:

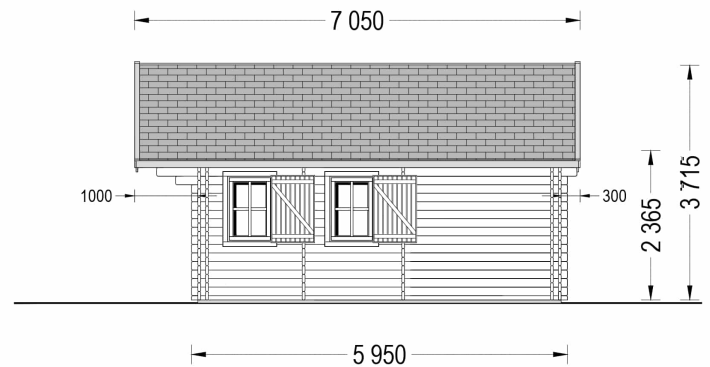
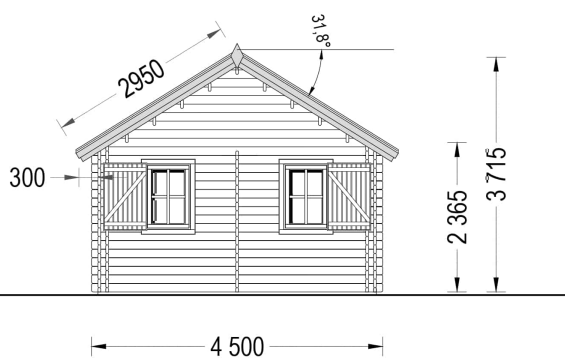
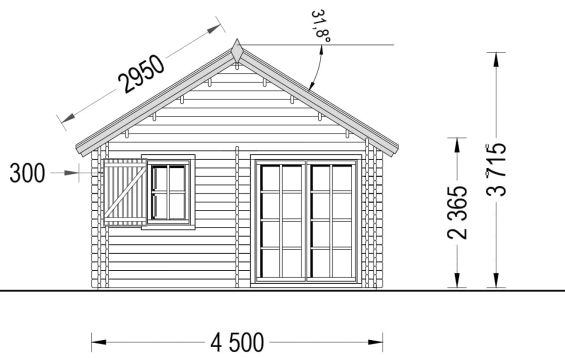
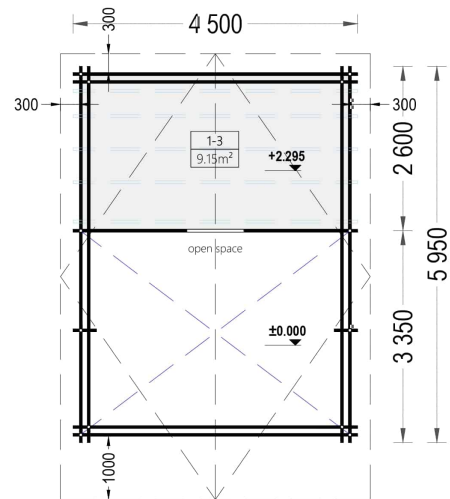
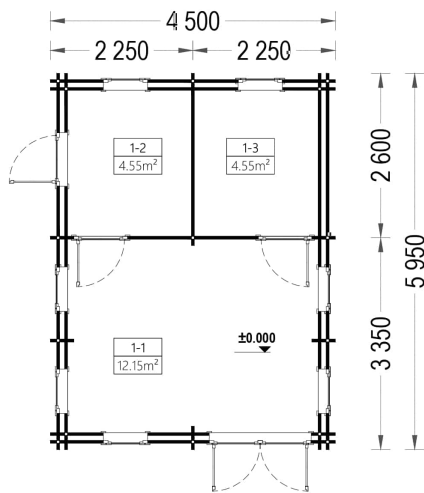
- **Effiziente Trennung von Wohn- und Ruhebereich:** Mit einem großen Aufenthaltsbereich und einem separaten Raum im ersten Stock können Sie den Raum effizient nutzen und Wohn- und Ruhebereiche voneinander abtrennen.
- **Komfortabler Schlafboden:** Das 10 m² große Loft im zweiten Stock bietet einen gemütlichen Schlafplatz. Ideal für Familien oder Gruppen, die mehr Schlafmöglichkeiten benötigen.
- **Stilvoller Dachüberstand:** Der Dachüberstand verleiht dem Blockbohlenhaus einen schattigen Bereich im Freien. Hier können Sie eine Bank aufstellen und sich entspannen oder ein Nickerchen machen.
- **Viel Tageslicht:** Dank zahlreicher Fenster wird der Innenraum mit natürlichem Tageslicht durchflutet, was für eine gemütliche und warme Atmosphäre sorgt.

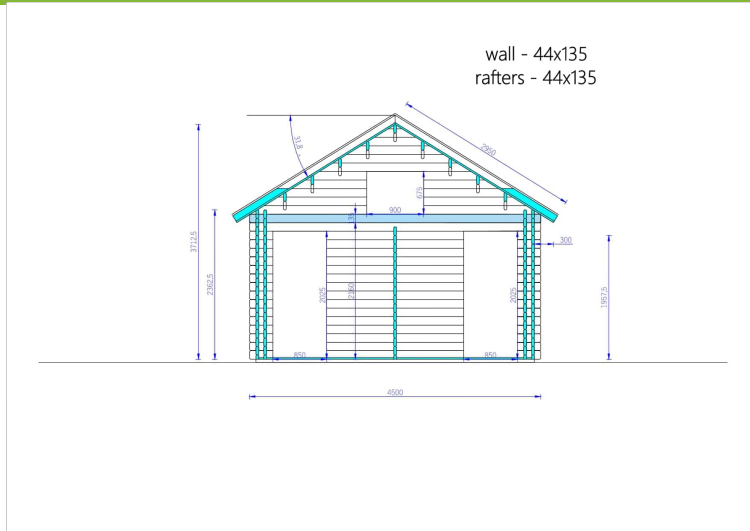
Das Blockbohlenhaus SALLY ist eine großartige Wahl für Familien, die mehr Zeit in der Natur verbringen möchten. Es kann als Zweitwohnsitz oder Ferienhaus dienen und bietet Ihnen ein helles, gemütliches und funktionales Zuhause. Dieses Haus zeichnet sich durch sein budgetfreundliches Design aus und ist eine attraktive Option für diejenigen, die die Vorzüge eines Holzhauses schätzen.





PREMIUM GARTENHAUS





TECHNISCHE DATEN

Raumanzahl	4
Dachform	Satteldach
Wandstärke	44 + 44 mm
Breite	450cm
Verglasung	Doppelverglasung
Haus Typ	Klassisch
Terrasse	ohne Terrasse
Grundfläche	2,7 m ²
Marke	Premium Gartenhaus
Holzbehandlung	Unbehandelt
Fußboden	19 - 20 mm Bodenbretter mit Nut-und-Feder-Verbindungen, Grundrahmen und Querstreben (als Zubehör erhältlich)
Bauweise	Blockbohlen
Dachüberstand	30cm
Dachaufbau	18-20 mm Dachbretter
Dachfläche	42 m ²
Dachwinkel	31,8°
Fenstermaße:	7* 70 cm x 105 cm
Türmaße	1* 161 cm x 192 cm , 1* 85 cm x 192 cm , 2* 85 cm x 192 cm;



Holzart Fenster/Türen	Kiefer
Firsthöhe	371,5 cm
Seitenhöhe der Wände	236,5 cm
Herstellergarantie	5 Jahre
Innenmaß	425 cm x 570 cm
Rauminhalt	72,1 m ³
Schlafboden	mit Schlafboden

ANMERKUNGEN
