



## **BLOCKBOHLENHAUS VERENA (66MM), 127M<sup>2</sup>**



**€ 33020,87**

Für alle, die eine besondere Ästhetik, Geräumigkeit und Komfort suchen, wird das Holzhaus VERENA zu einem wahren Traum. Mit zahlreichen Gestaltungsmöglichkeiten der Innenräume können Sie hier bequem mit der ganzen Familie wohnen oder auch Gäste einladen, um gemeinsam eine schöne Zeit in Ihrem herrlichen neuen Holzhaus zu verbringen.





## **BESCHREIBUNG**

### **BLOCKBOHLENHAUS VERENA (66 MM), 127 M<sup>2</sup>**

Herzlich willkommen im Blockbohlenhaus VERENA – einem großzügigen Holzhaus mit einer Wandstärke von 66 mm und einer Gesamtwohnfläche von 127 m<sup>2</sup>. Hier sind die Highlights des Modells:

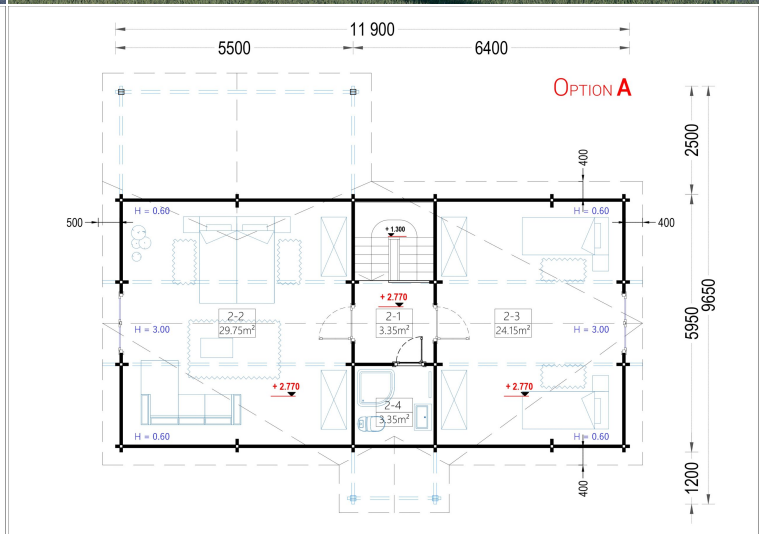
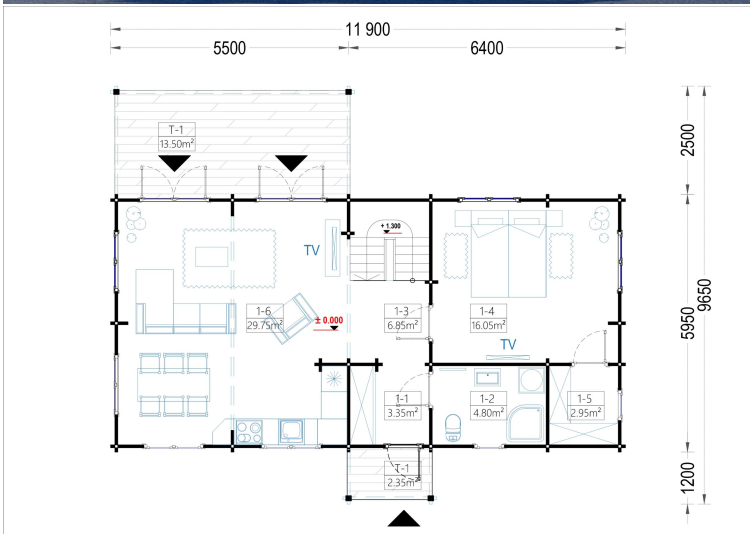
#### **Highlights des Modells:**

1. **Zweigeschossiger Grundriss:** VERENA präsentiert einen zweigeschossigen Grundriss, der Ihnen ermöglicht, Ihren Wohnbereich optimal nach Ihren Vorstellungen und Bedürfnissen einzurichten.
2. **Großes Hauptschlafzimmer:** In der unteren Etage befindet sich ein großes Hauptschlafzimmer, das viel Platz für eine erholsame Nachtruhe bietet.
3. **2-4 Schlafzimmer im Obergeschoss:** Im Obergeschoss stehen Ihnen 2-4 Schlafzimmer zur Verfügung, je nach Ihren individuellen Bedürfnissen und Planungen. Damit schaffen Sie individuellen Wohnraum für alle Familienmitglieder.
4. **Großzügige Veranda:** Das Holzhaus VERENA verfügt über eine großzügige 13,5 m<sup>2</sup> große Veranda, die perfekt zum Verweilen im Freien geeignet ist.
5. **Außergewöhnlich großzügiges Wohnzimmer:** Das Wohnzimmer ist außergewöhnlich großzügig gestaltet und bietet direkten Zugang ins Freie, was für eine harmonische Verbindung zwischen Innen- und Außenbereich sorgt.
6. **Viele große Fenster und Türen:** Zahlreiche große Fenster und Türen sorgen für Gemütlichkeit und natürliches Licht im gesamten Innenraum.

Für alle, die eine besondere Ästhetik, Geräumigkeit und Komfort suchen, wird das Holzhaus VERENA zu einem wahren Traum. Mit zahlreichen Gestaltungsmöglichkeiten der Innenräume können Sie hier bequem mit der ganzen Familie wohnen oder auch Gäste einladen, um gemeinsam eine schöne Zeit in Ihrem herrlichen neuen Holzhaus zu verbringen.

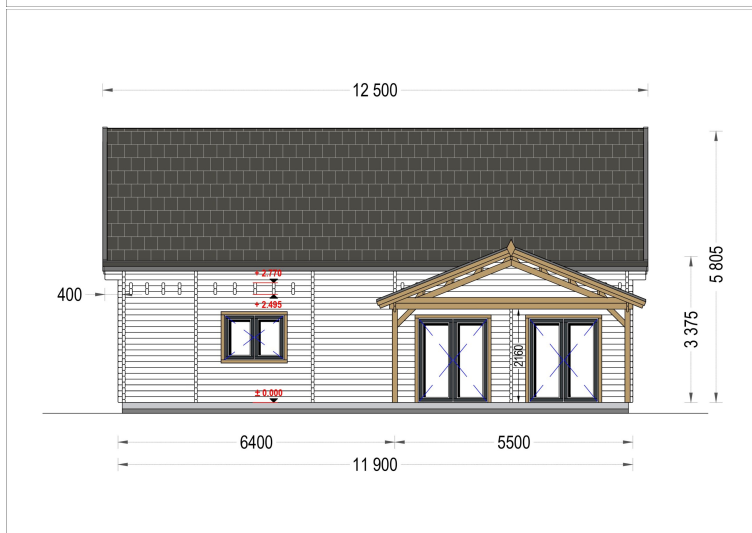
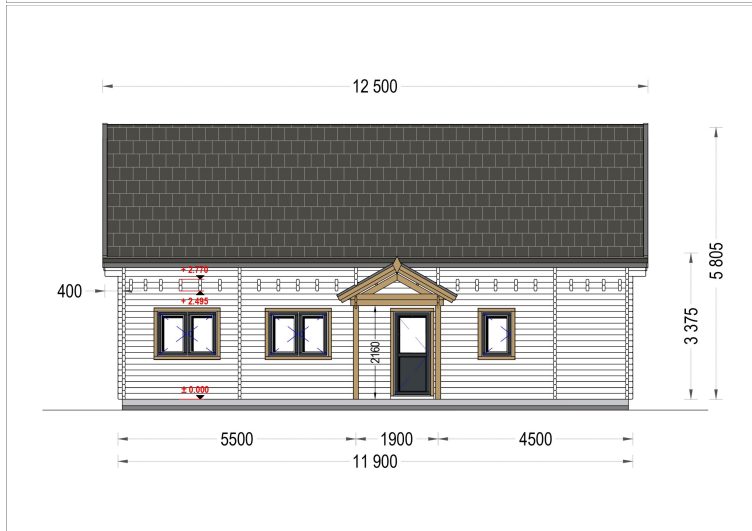
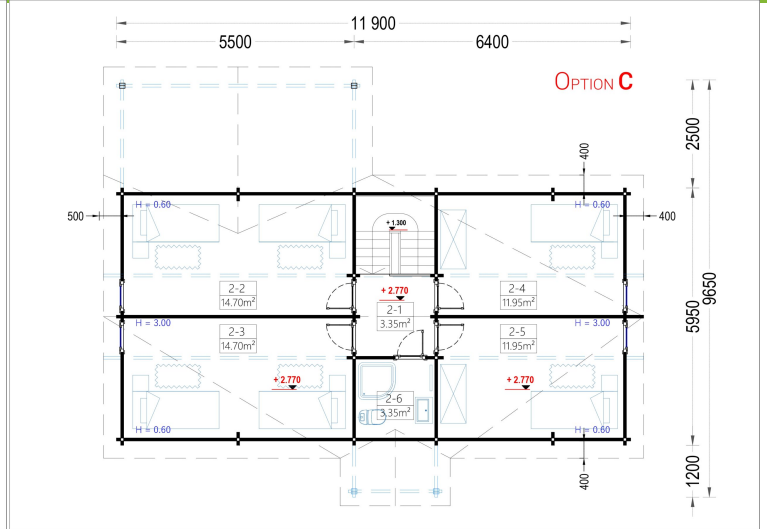
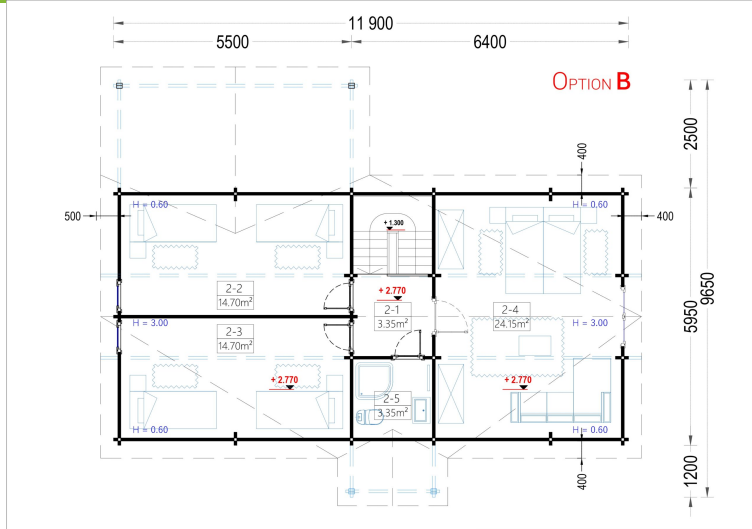


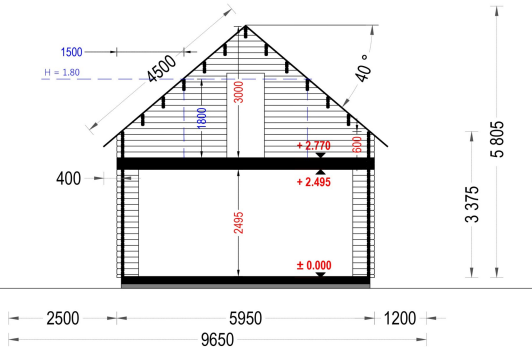
# PREMIUM GARTENHAUS





# PREMIUM GARTENHAUS





## TECHNISCHE DATEN

<b>Breite</b>	1190 cm
<b>Tiefe</b>	965 cm
<b>Wandstärke</b>	66 mm
<b>Marke</b>	Premium Gartenhaus
<b>Raumanzahl</b>	4
<b>Dachform</b>	Satteldach
<b>Holzbehandlung</b>	Unbehandelt
<b>Verglasung</b>	Doppelverglasung
<b>Schlafboden</b>	mit Schlafboden
<b>Haus Typ</b>	Klassisch
<b>Terrasse</b>	mit Terrasse
<b>Grundfläche</b>	132 m <sup>2</sup>
<b>Außenmaß</b>	1190 x 965 cm



## **ANMERKUNGEN**

---

---

---

---

---

---

---