



DOPPELGARAGE AUS HOLZ (44 MM) 6X6 M, 36 M²



€ 6048,00

Die Holz-Doppelgarage ist die ideale Wahl, wenn Sie nicht nur einen geschützten Stellplatz für Ihre Fahrzeuge suchen, sondern auch zusätzlichen Raum für verschiedene Bedürfnisse schaffen möchten. Mit diesem Modell erhalten Sie nicht nur Funktionalität, sondern auch ein ästhetisches Element, das sich gut in die Gesamtgestaltung Ihres Grundstücks einfügt. Machen Sie sich das Leben leichter, indem Sie Ihre Fahrzeuge in dieser praktischen und zugleich ansprechenden Doppelgarage unterbringen.





BESCHREIBUNG

DOPPELGARAGE AUS HOLZ (44 MM) 6X6 M, 36 M²

Die Holz-Doppelgarage bietet nicht nur großzügigen Stauraum, sondern auch einen sicheren und geschützten Unterstand für Fahrzeuge unterschiedlicher Größen. Hier sind die Hauptmerkmale dieses Modells:

Highlights der Doppelgarage:

1. Vielseitiger Stellplatz:

- Die Doppelgarage bietet ausreichend Platz für Fahrzeuge aller Art, vom Kleinwagen bis zum SUV.

2. Zusätzlicher Raum im Grundriss:

- Der großzügige Grundriss der Doppelgarage schafft zusätzlichen Raum, der als Stauraum oder für andere Zwecke genutzt werden kann.

3. Ästhetisches Design:

- Das ansprechende Design der Doppelgarage fügt sich harmonisch in die Umgebung ein und verleiht Ihrem Grundstück eine attraktive Optik.

4. Langlebige Konstruktion:

- Die Garage ist aus langsam gewachsenem Nadelholz gefertigt und verwendet Nut- und Federbretter. Diese robuste Bauweise gewährleistet eine lange Lebensdauer und zuverlässigen Schutz für Ihre Fahrzeuge.

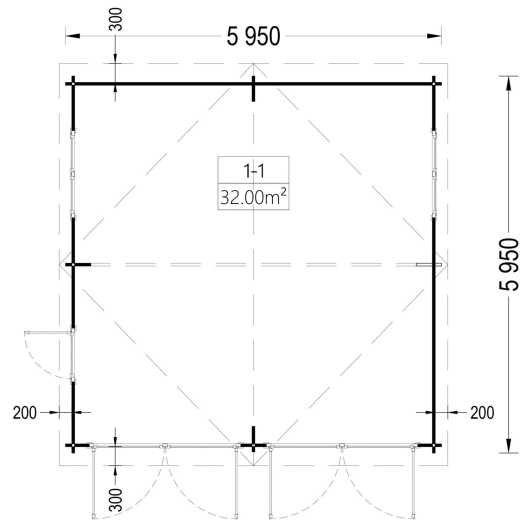
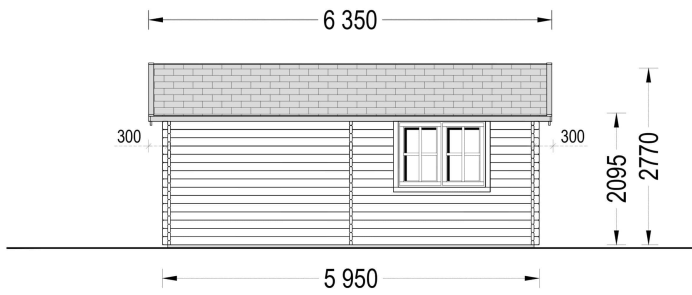
5. Leichter Zugang zu den Fahrzeugen:

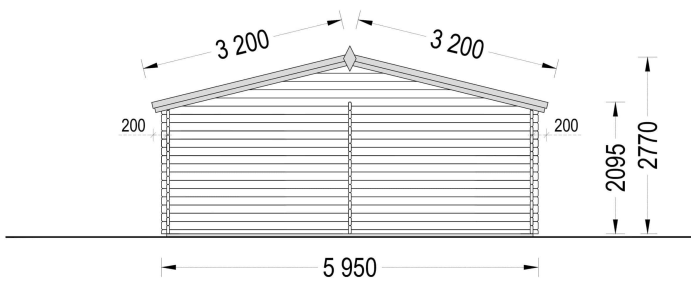
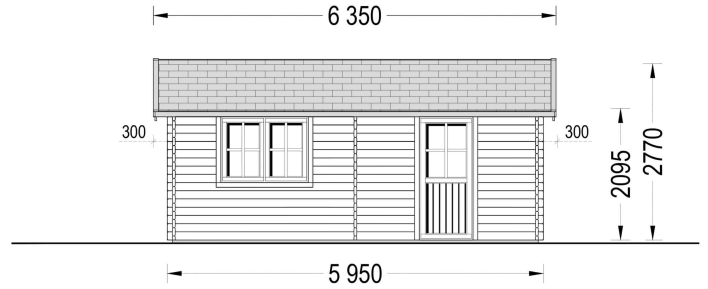
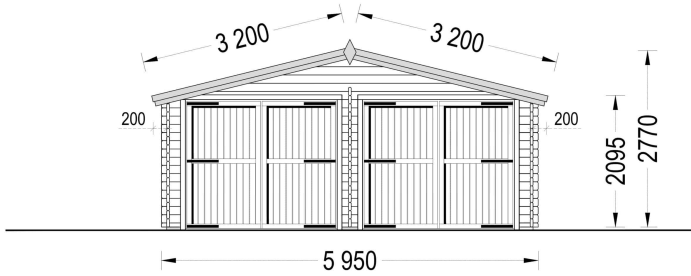
- Die Konstruktion ermöglicht einen leichten Zugang zu den Fahrzeugen, während sie gleichzeitig vor rauen Wetterbedingungen geschützt sind.

Die Holz-Doppelgarage ist die ideale Wahl, wenn Sie nicht nur einen geschützten Stellplatz für Ihre Fahrzeuge suchen, sondern auch zusätzlichen Raum für verschiedene Bedürfnisse schaffen möchten. Mit diesem Modell erhalten Sie nicht nur Funktionalität, sondern auch ein ästhetisches Element, das sich gut in die Gesamtgestaltung Ihres Grundstücks einfügt. Machen Sie sich das Leben leichter, indem Sie Ihre Fahrzeuge in dieser praktischen und zugleich ansprechenden Doppelgarage unterbringen.



PREMIUM GARTENHAUS





TECHNISCHE DATEN

Breite	595 cm
Tiefe	800 cm
Dachform	Satteldach
Wandstärke	44 mm
Grundfläche	36 m ²
Stellplätze	Doppelgarage
Haus Typ	Klassisch
Garagentore	mit Doppelflügeltür aus Holz , ohne Garagentor
Außenmaß	595 x 595 cm



Verglasung	Doppelverglasung
Bauweise	Blockbohlen
Dachaufbau	18-20 mm Dachbretter
Dachfläche	41 m ²
Dachüberstand	280 x 280 cm
Fenstermaße:	2* 138 cm x 105 cm (Lichtes Maß 125 cm x 92 cm), 1* 90 cm x 39 cm (Lichtes Maß 77 cm x 26 cm)
Holzart Fenster/Türen	Kiefer
Raumanzahl	1
Türmaße	1* 85 cm x 192 cm (Lichtes Maß 72 cm x 185,5 cm)
Tormaße	2 x 239 cm x 204 cm (optional)
Firsthöhe	277 cm
Schneelast	65kg/m ² , ang. Dacheindeckung <10kg/m ²
Innenmaß	566 x 566 cm
Spiegelverkehrter Aufbau	Ja

SIE KÖNNEN AUCH MÖGEN...



[Dachpappennägel
\(Breitkopfst.\) 25/25
verzinkt](#)



[Villasub E-KV-15 SK
Schalungsbahn 60 m²](#)



ANMERKUNGEN
