



## **DOPPELGARAGE (44 MM) 6X6M MIT CARPORT 3X6M, 54M<sup>2</sup>**



**€ 8164,80**

Die Doppelgarage mit Carport ist eine praktische und ästhetisch ansprechende Lösung für Autobesitzer, die mehr als nur einen geschützten Parkplatz suchen. Mit hochwertigen Materialien und einem durchdachten Design bietet dieses Modell Flexibilität und Funktionalität für verschiedene Anforderungen.





## BESCHREIBUNG

### **DOPPELGARAGE (44 MM) 6X6M MIT CARPORT 3X6M, 54M<sup>2</sup>**

Die Doppelgarage mit Carport bietet eine großzügige und multifunktionale Lösung für Autobesitzer, die nicht nur nach einem geschützten Parkplatz für zwei Fahrzeuge suchen, sondern auch nach einem überdachten Bereich für zusätzlichen Raumbedarf.

#### **Highlights der Doppelgarage mit Carport:**

**1. Spitzdachkonstruktion:**

- Das Spitzdach schützt das Dach vor dem Absinken und trägt dazu bei, vorzeitige Reparaturen zu verhindern.

**2. Robuste Garagentore und Schlösser:**

- Die Doppelgarage ist mit stabilen Garagentoren und sicheren Schlössern ausgestattet, um einen zuverlässigen Schutz für Ihre Fahrzeuge und Besitztümer zu gewährleisten.

**3. Praktischer Grundriss:**

- Der Grundriss der Doppelgarage ermöglicht vielfältige Nutzungsarten, von der Unterbringung mehrerer Autos bis hin zur Nutzung eines Teils als Aufenthaltsraum oder zusätzlichen Lagerraum.

**4. Attraktives Design:**

- Das ansprechende Design der Doppelgarage mit Carport trägt nicht nur zur funktionalen Unterbringung von Fahrzeugen bei, sondern wertet auch den ästhetischen Gesamteindruck Ihres Grundstücks auf.

**5. Multifunktionalität:**

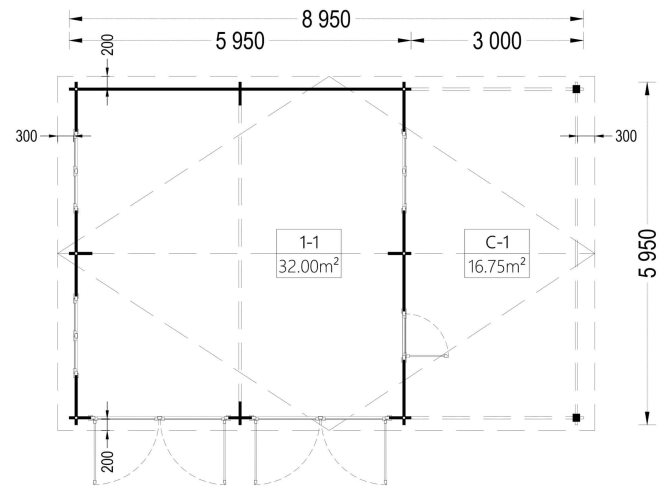
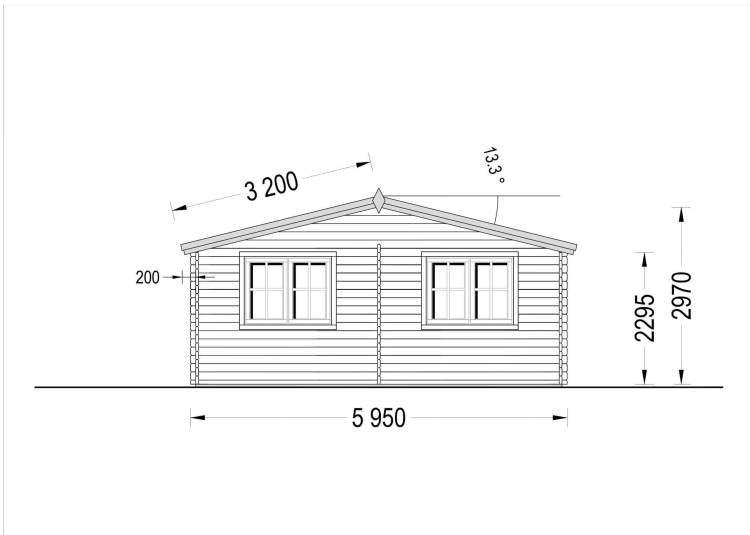
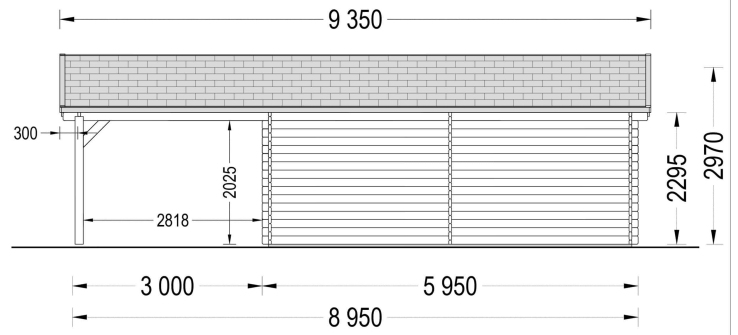
- Die Doppelgarage bietet nicht nur ausreichend Platz für zwei Fahrzeuge, sondern durch den integrierten Carport auch zusätzlichen überdachten Raum für vielfältige Bedürfnisse.

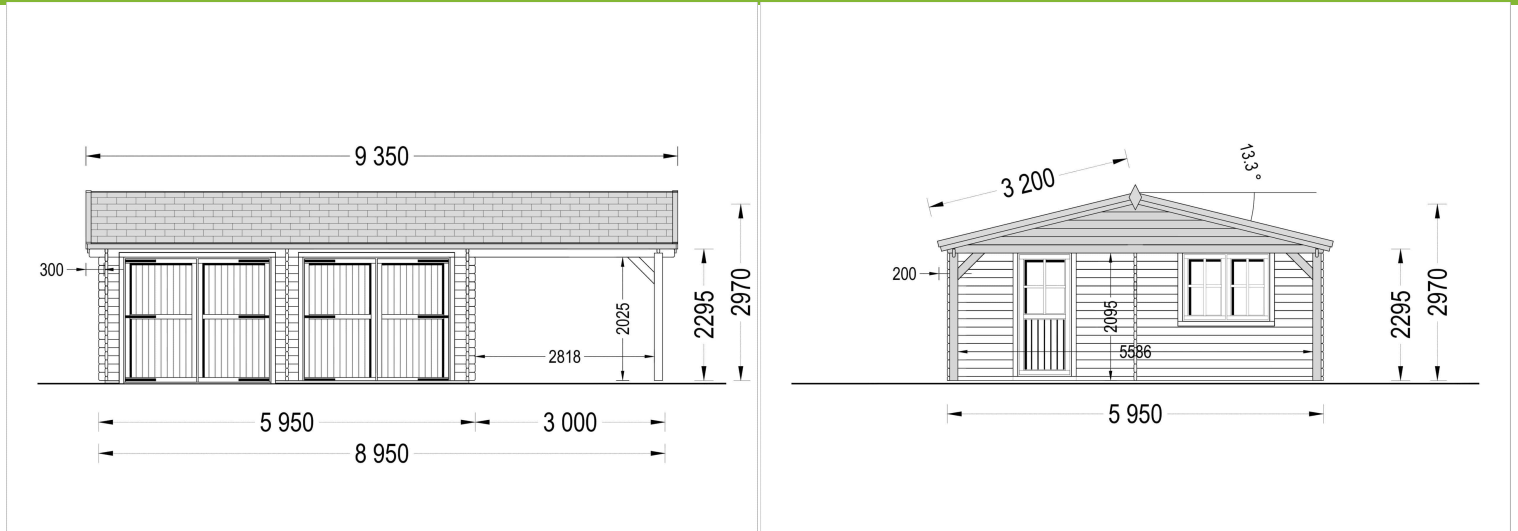
Die Doppelgarage mit Carport ist eine praktische und ästhetisch ansprechende Lösung für Autobesitzer, die mehr als nur einen geschützten Parkplatz suchen. Mit hochwertigen Materialien und einem durchdachten Design bietet dieses Modell Flexibilität und Funktionalität für verschiedene Anforderungen.





# PREMIUM GARTENHAUS





## TECHNISCHE DATEN

<b>Garagentore</b>	mit Doppelflügeltür aus Holz , ohne Garagentor
<b>Außenmaß</b>	595 x 595 cm + 300 x 595 cm
<b>Breite</b>	895 cm
<b>Dachform</b>	Satteldach
<b>Grundfläche</b>	54 m <sup>2</sup>
<b>Haus Typ</b>	Klassisch
<b>Stellplätze</b>	Doppelgarage , Einzelcarport
<b>Tiefe</b>	595 cm
<b>Wandstärke</b>	44 mm
<b>Verglasung</b>	Doppelverglasung
<b>Bauweise</b>	Blockbohlen
<b>Dachaufbau</b>	18-20 mm Dachbretter
<b>Dachfläche</b>	60 m <sup>2</sup>
<b>Dachüberstand</b>	20/30 cm
<b>Fenstermaße:</b>	3* 138 cm x 105 cm
<b>Türmaße</b>	1* 85 cm x 192 cm
<b>Firsthöhe</b>	297 cm
<b>Seitenhöhe der Wände</b>	229,5 cm

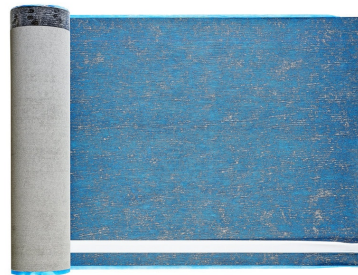


<b>Herstellergarantie</b>	5 Jahre
<b>Grundform</b>	Rechteckig
<b>Holzart Fenster/Türen</b>	Kiefer
<b>Tormaße</b>	2 x 239 cm x 204 cm (optional)
<b>Spiegelverkehrter Aufbau</b>	Ja
<b>Dachwinkel</b>	13,3°

## SIE KÖNNEN AUCH MÖGEN...



[Dachpappennägel  
\(Breitkopfst.\) 25/25  
verzinkt](#)



[Villasub E-KV-15 SK  
Schalungsbahn 60 m<sup>2</sup>](#)

## ANMERKUNGEN

---

---

---

---

---

---

---