



DREIFACHGARAGE AUS HOLZ (44MM), 9X6M, 54M²



€ 8692,74

Die Dreifachgarage ist nicht nur ein Ort, um Fahrzeuge zu schützen, sondern bietet auch Raum für Hobbys, Werkstätten oder zusätzlichen Lagerraum. Mit ihrem durchdachten Design und der vielseitigen Nutzungsmöglichkeit trägt sie zur Erleichterung im Alltag bei.





BESCHREIBUNG

Dreifachgarage aus Holz (44 mm), 9x6 m, 54 m²

Die Dreifachgarage TRIO bietet nicht nur Platz für drei Fahrzeuge, sondern auch einen gut durchdachten Raum für verschiedene Zwecke.

Hauptmerkmale der Dreifachgarage:

1. Drei Tore für mehr Komfort:

- Die Dreifachgarage verfügt über drei Tore für Ihre Fahrzeuge, was mehr Komfort bietet als die typische eintürige Garage. Ein separater Eingang für Sie erhöht die Flexibilität in der Nutzung.

2. Vielseitiger Raum:

- Mit einer Fläche von 54 m² bietet die Garage viel Platz, der nicht nur für Fahrzeuge, sondern auch als Werkstatt oder Lagerraum genutzt werden kann.

3. Langsam gewachsenes Fichtenholz:

- Die Garage besteht aus langsam gewachsenem Fichtenholz, was eine robuste und langlebige Bauweise gewährleistet.

4. Stahlgerahmte Türen:

- Die Türen sind mit Stahlrahmen verstärkt, um Ihre wertvollen Gegenstände zusätzlich zu schützen.

5. Durchdachtes Design:

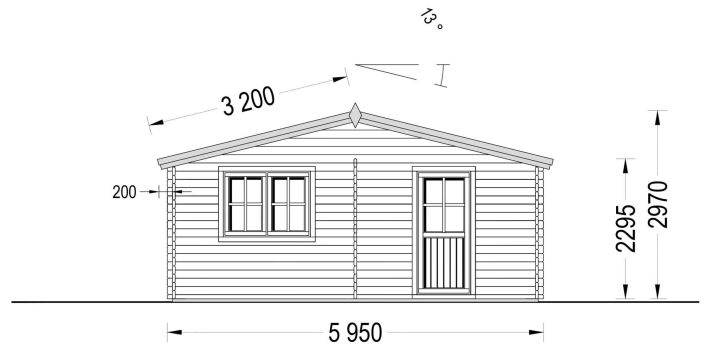
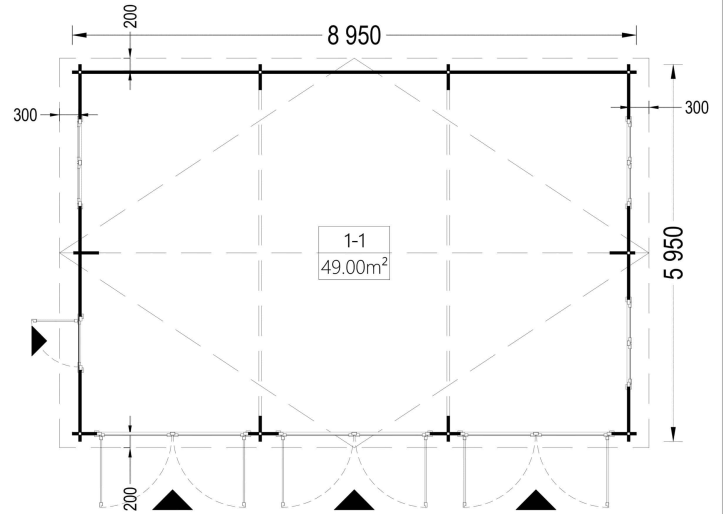
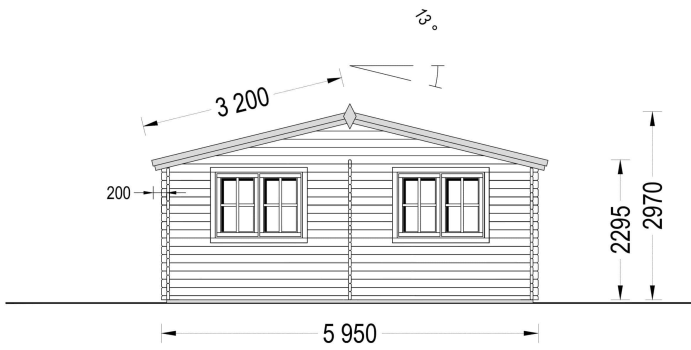
- Das durchdachte Design verleiht der Garage einen besonderen Stil und trägt zur ästhetischen Aufwertung Ihres Grundstücks bei.

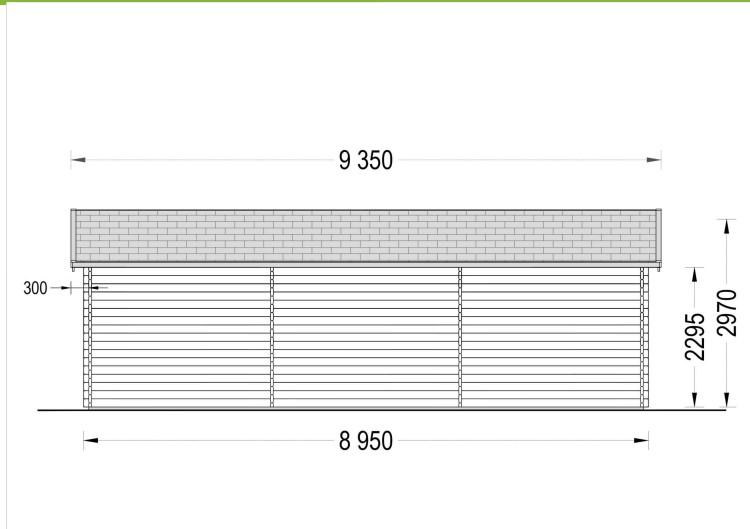
Die Dreifachgarage TRIO ist nicht nur ein Ort, um Fahrzeuge zu schützen, sondern bietet auch Raum für Hobbys, Werkstätten oder zusätzlichen Lagerraum. Mit ihrem durchdachten Design und der vielseitigen Nutzungsmöglichkeit trägt sie zur Erleichterung im Alltag bei.





PREMIUM GARTENHAUS





TECHNISCHE DATEN

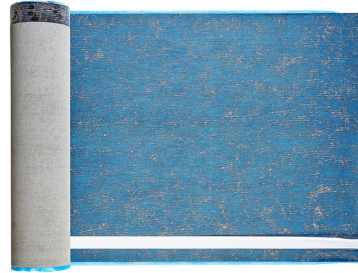
Breite	892,5 cm
Tiefe	595 cm
Dachform	Satteldach
Wandstärke	44 mm
Grundfläche	54 m ²
Stellplätze	3
Haus Typ	Klassisch
Garagentore	mit Doppelflügeltür aus Holz , ohne Garagentor
Außenmaß	892,5 x 595 cm
Verglasung	Doppelverglasung
Dachfläche	60 m ²
Firsthöhe	297 cm
Fenstermaße:	3* 138 cm x 105 cm
Seitenhöhe der Wände	229,5 cm
Türmaße	1* 85 cm x 192 cm
Dachüberstand	20/30 cm
Dachwinkel	13°
Grundform	Rechteckig



Tormaße

1x 239 cm x 204 cm

SIE KÖNNEN AUCH MÖGEN...



[Sickerschacht mit
Zufluss/Abfluss Ø 110 mm](#)

[Villasub E-KV-15 SK
Schalungsbahn 60 m²](#)

ANMERKUNGEN
