

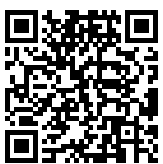


FERIENHAUS MALMÖ PLATIN



€ 24287,04

Ferienhaus mit 2 Etagen 70 mm, Fundamentmass 5000x6000, Naturbelassen





BESCHREIBUNG

Ferienhaus Malmö Platin von Lasita Maja

Hereinspaziert! Das moderne, lichterfüllte Pultdachhaus Malmö ruft förmlich „Willkommen“. Die mit vielen Glaselementen versehene Fassade und das stylische Dach erschaffen in Kombination ein unverwechselbares Design. Die Qualität lässt hier ebenso nicht zu wünschen übrig. Die aus hochwertigem Kiefernholz gefertigte Premiumtür überzeugt mit einem Isolierwert von 3,0. Die integrierten Fenster lassen sich mittels 2-Hand-Dreh-Kippsystematik öffnen und schließen. Im Inneren setzt sich der offene Charakter auf fast 40 m² fort und versprüht im oberen Bereich regelrechtes Loftfeeling.

Weitere Informationen zu dem Produkt entnehmen Sie bitte dem Datenblatt.

Benötigtes Fundament:

Wir empfehlen die Montage auf einem festen Fundament, das auch die Befestigung des Gartenhauses zulässt. Idealerweise schaffen Sie eine Fundamentplatte. Diese sollte geringfügig kleiner (1-2mm/Seite) als der Unterbau sein. Wichtig ist, dass das Fundament so ausgeführt ist, dass es durch Regen, Frost oder Schnee nicht nachgibt und sich auch nicht hebt oder senkt.

Hinweis:

Garten- und Freizeithäuser aus Holz sind ein Naturprodukt. Haarrisse, Verharzungen, Verastungen, Astlöcher und der Verzug des Holzes in geringem Umfang stellen keinen Reklamationsgrund dar, da es sich um produktspezifische Eigenschaften handelt, die die Verwendung des Produktes nicht beeinflussen. Unsere Blockbohlenbausätze (Ausnahme System- und Elementhäuser) dürfen nicht in den Wänden bzw. bei der Tür verschraubt werden. Die Bohlen bleiben "lose" verbunden und müssen die Möglichkeit zur flexiblen Bewegung (Heben und Senken) haben.

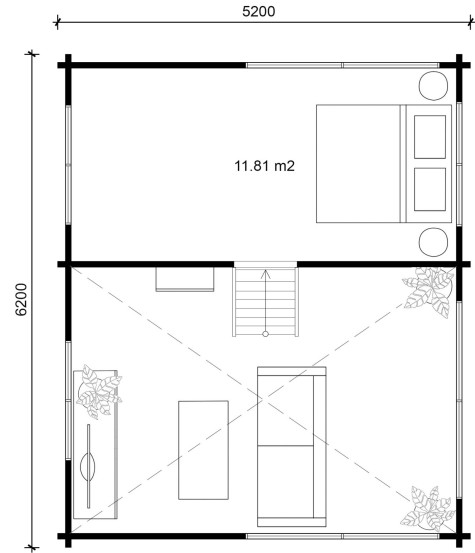
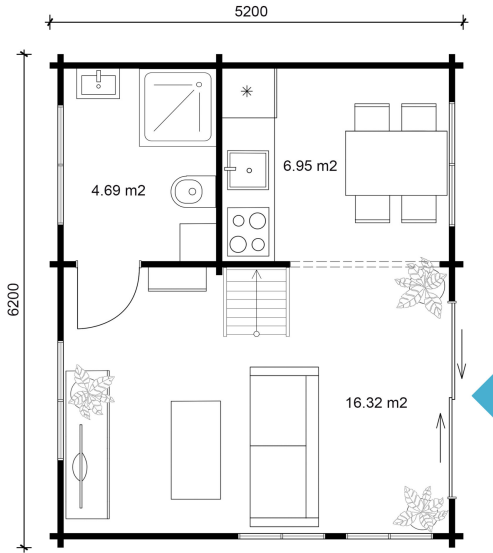
Nach der Montage müssen naturbelassene Teile von innen und aussen zumindest mit einem farblosen Holzschutzmittel gestrichen werden. Verwenden Sie hierfür am besten umweltfreundliche Produkte auf wasserlöslicher Basis und frischen Sie den Schutsanstrich im Abstand von mindestens 2 Jahren auf.

Die im Katalog genannten Maße sind circa-Angaben. Die tatsächlichen Maße können geringfügig abweichen. Wenn nicht anders angegeben, verstehen sich die Produkte immer ohne Zubehör und Dekoration. Technische Änderungen, welche der Weiterentwicklung unserer Produkte dienen sowie geringfügige Design-Modifizierungen sind vorbehalten. Für Druckfehler keine Haftung.

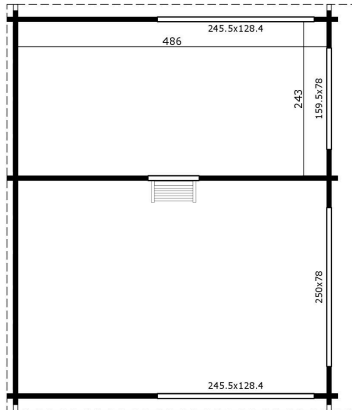
Das Haus wird als Bausatz, in Einzelteilen zerlegt, auf einer oder mehreren Einwegpalette/n geliefert. Sollte sich der Aufbau verzögern, muss der Bausatz trocken, UV-geschützt und an einem sicheren Platz gelagert werden. Die Verpackung ist nicht witterungsbeständig.



PREMIUM GARTENHAUS



7015041 - Malmö





PREMIUM GARTENHAUS





TECHNISCHE DATEN

Gewicht	11196 kg
Herstellergarantie	5 Jahre
Bauweise	Blockbohlensystem
Holzbehandlung	
Holzart Fenster/Türen	Kiefer
Breite	640 cm
Tiefe	550 cm
Terrasse	inclusive
Innenmaß Breite	579 cm
Innenmaß Tiefe	486 cm
Wandstärke	70 mm
Dachform	Flachdach
Dachwinkel	21°
Firsthöhe	480,6 cm
Dachfläche	37,8 m ²
Schneelast	86,68 kg/m ²
Grundform	Rechteckig
Rauminhalt	107,17 m ³

ANMERKUNGEN

