



FERIENHAUS WHITE NILE



€ 11711,04

Ferienhaus mit überdachten Terrasse 70 mm, Fundamentmass 3000x3500, Naturbelassen





BESCHREIBUNG

Ferienhaus White Nile von Lasita Maja

Bei White Nile trifft minimalistisches Design auf hohen Komfort. Chillout Lounge oder ein ins Grüne verlagertes Homeoffice? Mit 18,9 m² ist das Häuschen perfekt für alle, die sich im eigenen Garten eine kleine Oase schaffen wollen. Hell wird es von allen Seiten: Durch die Fenster und die verglaste Tür strömt Licht ins Innere. Außerdem lädt eine gemütliche Terrasse zum Verweilen ein. Die integrierten Fenster lassen sich mittels 2-Hand-Dreh-Kippsystematik öffnen und schließen.

Weitere Informationen zu dem Produkt entnehmen Sie bitte dem Datenblatt.

Benötigtes Fundament:

Wir empfehlen die Montage auf einem festen Fundament, das auch die Befestigung des Gartenhauses zulässt. Idealerweise schaffen Sie eine Fundamentplatte. Diese sollte geringfügig kleiner (1-2mm/Seite) als der Unterbau sein. Wichtig ist, dass das Fundament so ausgeführt ist, dass es durch Regen, Frost oder Schnee nicht nachgibt und sich auch nicht hebt oder senkt.

Hinweis:

Garten- und Freizeithäuser aus Holz sind ein Naturprodukt. Haarrisse, Verharzungen, Verastungen, Astlöcher und der Verzug des Holzes in geringem Umfang stellen keinen Reklamationsgrund dar, da es sich um produktspezifische Eigenschaften handelt, die die Verwendung des Produktes nicht beeinflussen. Unsere Blockbohlenbausätze (Ausnahme System- und Elementhäuser) dürfen nicht in den Wänden bzw. bei der Tür verschraubt werden. Die Bohlen bleiben "lose" verbunden und müssen die Möglichkeit zur flexiblen Bewegung (Heben und Senken) haben.

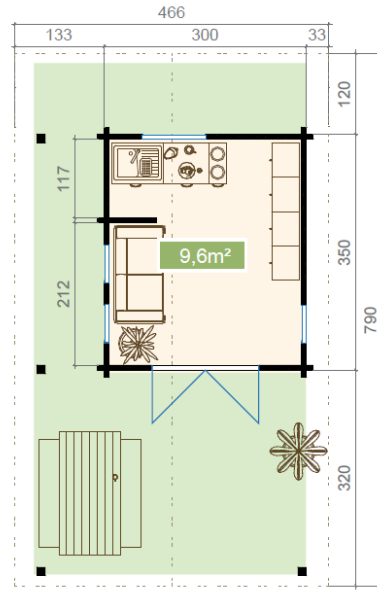
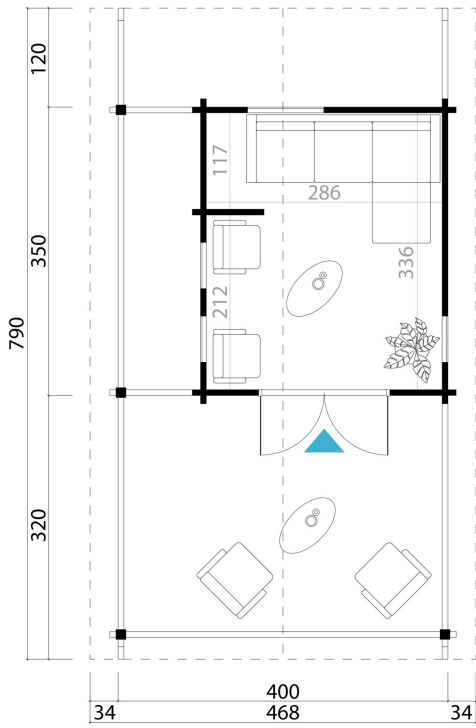
Nach der Montage müssen naturbelassene Teile von innen und aussen zumindest mit einem farblosen Holzschutzmittel gestrichen werden. Verwenden Sie hierfür am besten umweltfreundliche Produkte auf wasserlöslicher Basis und frischen Sie den Schutzanstrich im Abstand von mindestens 2 Jahren auf.

Die im Katalog genannten Maße sind circa-Angaben. Die tatsächlichen Maße können geringfügig abweichen. Wenn nicht anders angegeben, verstehen sich die Produkte immer ohne Zubehör und Dekoration. Technische Änderungen, welche der Weiterentwicklung unserer Produkte dienen sowie geringfügige Design-Modifizierungen sind vorbehalten. Für Druckfehler keine Haftung.

Das Haus wird als Bausatz, in Einzelteilen zerlegt, auf einer oder mehreren Einwegpalette/n geliefert. Sollte sich der Aufbau verzögern, muss der Bausatz trocken, UV-geschützt und an einem sicheren Platz gelagert werden. Die Verpackung ist nicht witterungsbeständig.



PREMIUM GARTENHAUS





TECHNISCHE DATEN

Gewicht	5528 kg
Herstellergarantie	5 Jahre
Bauweise	Blockbohlensystem
Holzbehandlung	
Holzart Fenster/Türen	Kiefer
Breite	466 cm
Tiefe	790 cm
Terrasse	inclusive
Innenmaß Breite	286 cm
Innenmaß Tiefe	336 cm
Wandstärke	70 mm
Dachform	Satteldach
Dachwinkel	20,8°
Firsthöhe	299,2 cm
Dachfläche	39,5 m ²
Schneelast	285,52 kg/m ²
Grundform	Rechteckig
Rauminhalt	25,16 m ³



ANMERKUNGEN
