



## **GARTENHAUS BRITA 4X10 M, 40 M<sup>2</sup>**



**€ 12900,00**

Das Gartenhaus BRITA könnte eine ideale Lösung für die Schaffung einer schicken Entspannungs- und Abenteuercke im Garten sein. Seine Vielseitigkeit ermöglicht es, den Raum für verschiedene Zwecke zu nutzen, sei es für persönliche Entspannung, als Gästezimmer, für Camping- oder Glamping-Aktivitäten oder sogar als Lagerfläche.





## BESCHREIBUNG

**Das Premium Gartenhaus BRITA mit einer Grundfläche von 24 m<sup>2</sup> scheint eine vielseitige und ansprechende Option zu sein.**

Willkommen in Ihrem neuen Rückzugsort im Grünen – dem Gartenhaus BRITA! Mit einer großzügigen Fläche von 40 m<sup>2</sup> bietet BRITA nicht nur Platz für Ihre Glamping-Träume, sondern auch für unvergessliche Momente mit Familie und Freunden.

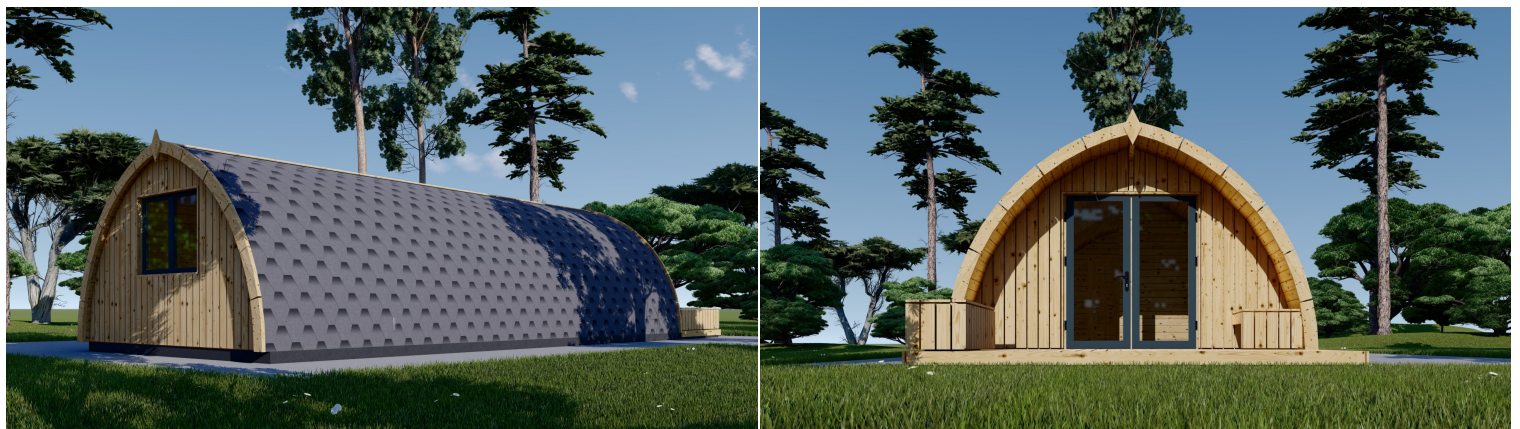
Die vielseitige Natur dieses Gartenhauses ermöglicht es Ihnen, Ihre Fantasie spielen zu lassen. Ob Sie es als einzigartiges Gästezimmer nutzen, als gemütlichen Camping-Pod in Ihrem eigenen Garten oder sogar als Teil eines florierenden Übernachtungsbetriebs – BRITA steht für Flexibilität und Funktionalität.

Das markante, runde Design macht BRITA zu einem echten Blickfang in Ihrem Garten und verleiht ihm einen Hauch von Originalität. Wählen Sie aus verschiedenen Größenoptionen, um sicherzustellen, dass Ihr Gartenhaus perfekt zu Ihren Bedürfnissen passt.

Genießen Sie entspannte Momente auf der kompakten Terrasse, während Sie auf dem Liegestuhl die Natur um sich herum genießen. Im großzügigen Aufenthaltsbereich mit 19 m<sup>2</sup> finden eine voll ausgestattete Küche und ein gemütliches Wohnzimmer Platz, während separate Zweibett- und Einzelzimmer eine erholsame Nachtruhe versprechen.

Und natürlich, für Ihren Komfort, verfügt BRITA über ein eigenes Bad, damit Sie sich wie zu Hause fühlen können, selbst wenn Sie mitten in der Natur sind.

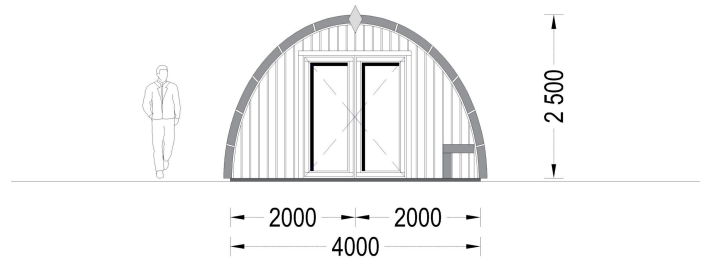
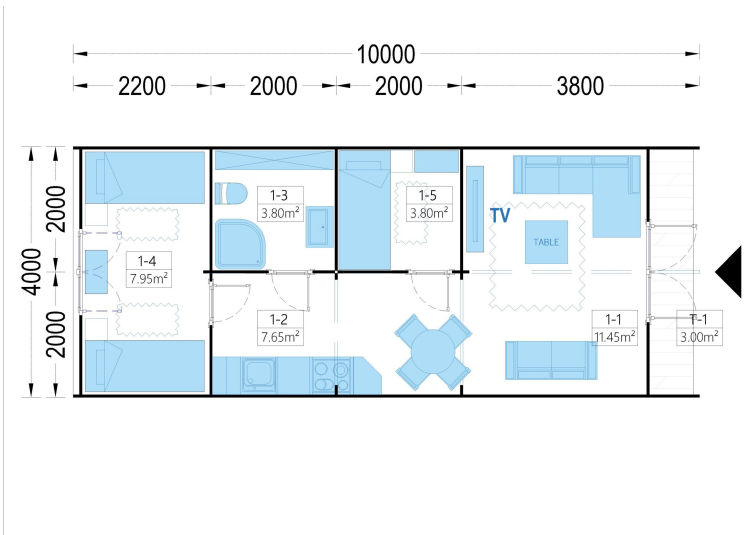
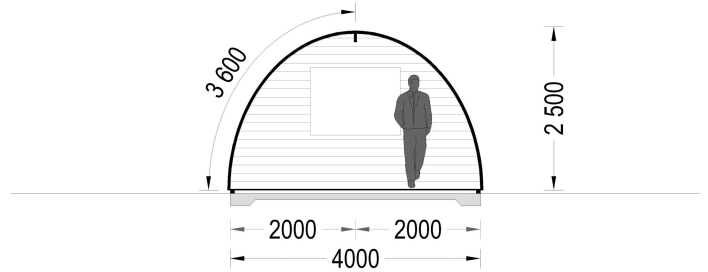
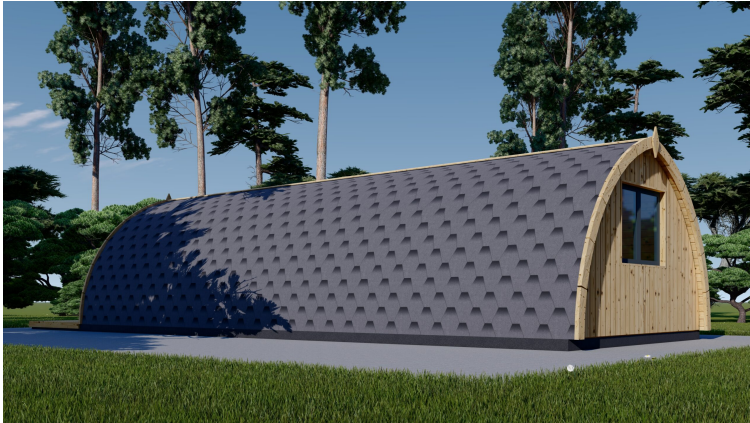
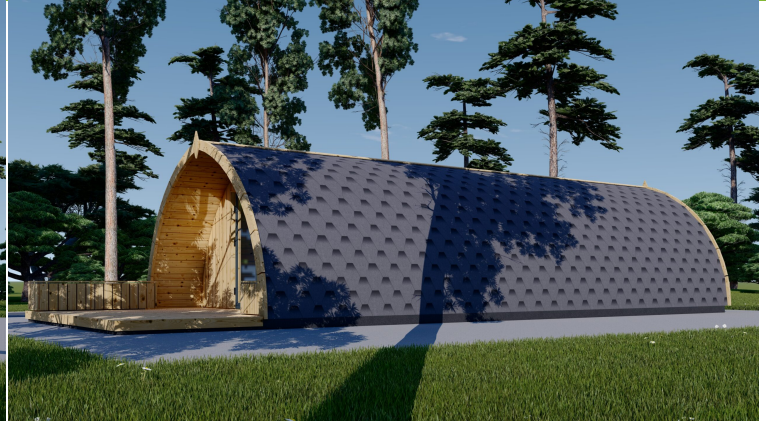
Entdecken Sie die endlosen Möglichkeiten von BRITA und lassen Sie Ihren Garten in neuem Glanz erstrahlen – egal ob für persönliche Entspannung oder geschäftlichen Erfolg. Willkommen in Ihrem neuen Zuhause im Grünen!

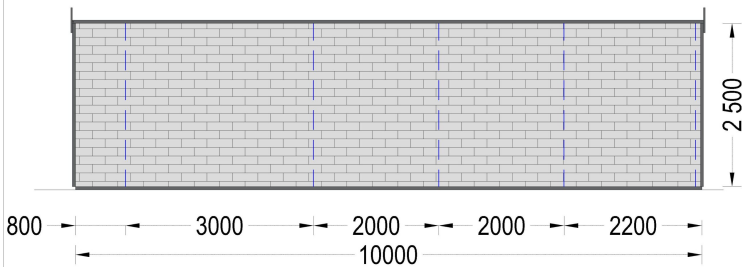
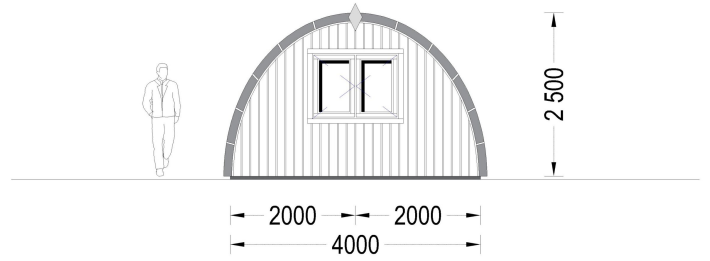
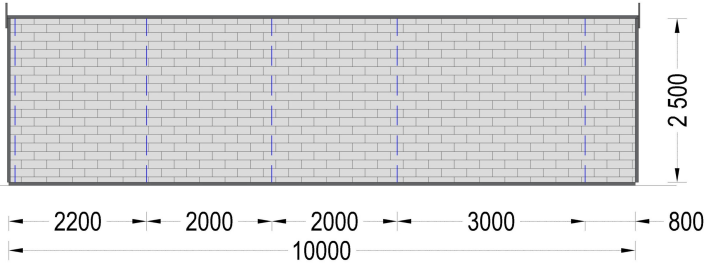






# PREMIUM GARTENHAUS





## TECHNISCHE DATEN

<b>Dachform</b>	Walmdach
<b>Dachaufbau</b>	44 mm Dachbretter
<b>Marke</b>	Premium Gartenhaus
<b>Breite</b>	400 cm
<b>Raumanzahl</b>	1
<b>Holzbehandlung</b>	Unbehandelt
<b>Tiefe</b>	1000 cm
<b>Verglasung</b>	Doppelverglasung
<b>Wandstärke</b>	44 mm



<b>Grundfläche</b>	24 m <sup>2</sup>
<b>Fußboden</b>	18-20 mm starke Bodendielen mit Nut- und Feder + 100 mm Isolierung (optional erhältlich)
<b>Außenmaß</b>	400 x 1000 cm
<b>Bauweise</b>	Blockbohlen
<b>Türmaße</b>	1* 130 cm x 172 cm; 1* 70 cm x 192 cm
<b>Dachüberstand</b>	10 cm
<b>Firsthöhe</b>	256 cm
<b>Haus Typ</b>	Modern
<b>Fenstermaße:</b>	1* 70 cm x 105 cm
<b>Holzart Fenster/Türen</b>	Kiefer
<b>Grundform</b>	Rechteckig
<b>Herstellergarantie</b>	5 Jahre
<b>Spiegelverkehrter Aufbau</b>	Ja
<b>Fläche</b>	4x10

## ANMERKUNGEN

---

---

---

---

---

---

---