



**PREMIUM GARTENHAUS TOBI (34MM + HOLZVERSCHALUNG), 6X3M,  
18M<sup>2</sup>**



**€ 6773,76**

Das Premium Gartenhaus Tobi ist die ideale Wahl für alle, die ihren Wohnraum erweitern und einen multifunktionalen Raum für verschiedene Aktivitäten schaffen möchten. Dieses hochwertige Gartenhaus mit einer Grundfläche von 18 m<sup>2</sup> wurde speziell für den Einsatz als Home-Office-Büro optimiert, kann aber auch als Hobbyraum, Kunststudio oder Werkstatt genutzt werden. Mit der isolierten Version ist es sogar ganzjährig nutzbar und bietet hohen Komfort.





## BESCHREIBUNG

**Das Premium Gartenhaus Tobi ist die ideale Wahl für alle, die ihren Wohnraum erweitern und einen multifunktionalen Raum für verschiedene Aktivitäten schaffen möchten.**

Dieses hochwertige Gartenhaus mit einer Grundfläche von 18 m<sup>2</sup> wurde speziell für den Einsatz als Home-Office-Büro optimiert, kann aber auch als Hobbyraum, Kunststudio oder Werkstatt genutzt werden. Mit der isolierten Version ist es sogar ganzjährig nutzbar und bietet hohen Komfort. **Modell-**

### **Highlights:**

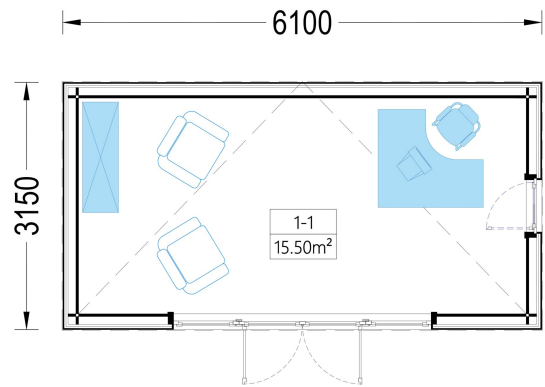
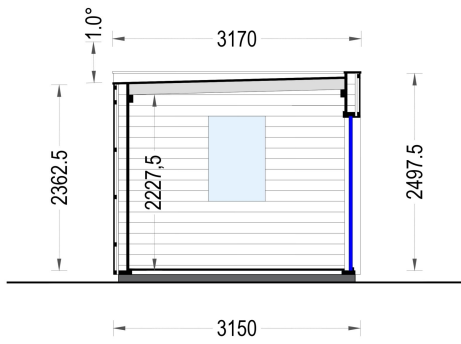
1. **Große, fast bodentiefe Fenster und Türen:** Die großzügigen Fenster und Türen sorgen für eine helle und einladende Atmosphäre im Inneren des Gartenhauses. Natürliches Licht flutet den Raum, was die Arbeit und das Entspannen angenehm gestaltet.
2. **Robuste Nut- und Feder-Konstruktion:** Das Gartenhaus Tobi wurde mit einer zuverlässigen Nut- und Feder-Konstruktion entworfen, die nicht nur die Langlebigkeit des Gebäudes gewährleistet, sondern auch eine stabile Struktur schafft.
3. **Modernes ästhetisches Erscheinungsbild:** Die vertikale Verkleidung verleiht dem Gartenhaus Tobi ein zeitgemäßes und ästhetisch ansprechendes Aussehen, das sich nahtlos in Ihren Garten einfügt.
4. **Optionale Terrasse:** Wenn Sie gerne Zeit im Freien verbringen, können Sie optional eine Terrasse in die Konstruktion integrieren. Genießen Sie die Natur, während Sie gleichzeitig produktiv sind.

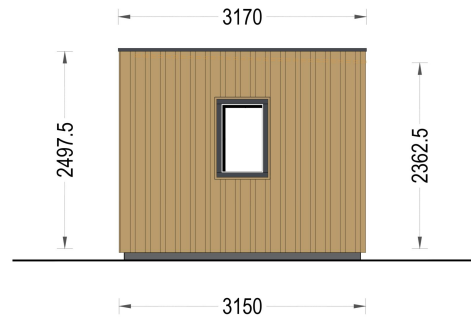
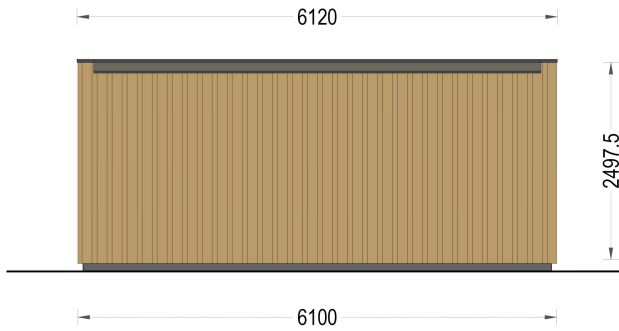
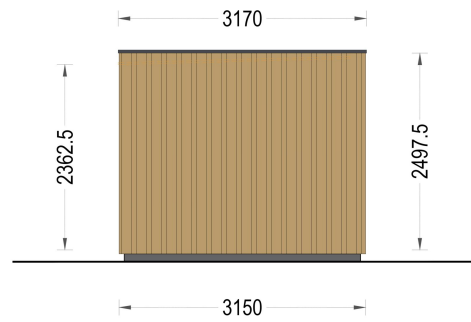
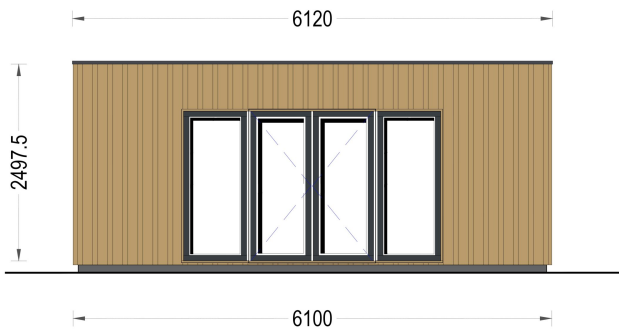
Schaffen Sie sich einen schönen und produktiven Arbeitsplatz direkt in Ihrem Garten! Unsere Premium-Gartenbüromodelle wurden entwickelt, um modernen Ansprüchen gerecht zu werden. Sie sind lichtdurchflutet, geräumig und ästhetisch ansprechend, was Ihnen den Arbeitsplatz Ihrer Träume ermöglicht. Wenn Sie Ihre Outdoor-Erfahrung verbessern möchten, bietet die Option einer Terrasse eine zusätzliche Möglichkeit, die Natur zu genießen. Das Premium Gartenhaus Tobi ist die perfekte Wahl, um Ihren Wohnraum zu erweitern und gleichzeitig die Schönheit Ihres Gartens zu bewahren. Schaffen Sie einen Raum, der Ihren Bedürfnissen entspricht, sei es als Home-Office, Hobbyraum oder Kreativstudio. Holen Sie sich Ihr Premium Gartenhaus Tobi noch heute und erleben Sie die Vorteile eines multifunktionalen Gartenraums!





# PREMIUM GARTENHAUS





## TECHNISCHE DATEN

<b>Grundfläche</b>	19,2 m <sup>2</sup>
<b>Fußboden</b>	
<b>Marke</b>	Premium Gartenhaus
<b>Raumanzahl</b>	1
<b>Haus Typ</b>	Modern
<b>Holzbehandlung</b>	Unbehandelt
<b>Verglasung</b>	Doppelverglasung
<b>Tiefe</b>	315 cm



<b>Wandstärke</b>	34 mm Blockbohlen; 100 mm Holzrahmen; 25 mm Holzlatte (vertikal); 25 mm Holzlatte (horizontal); 18 - 20 mm Holzverschalung
<b>Terrasse</b>	ohne Terrasse
<b>Dachform</b>	Flachdach
<b>Außenmaß</b>	610 x 515 cm
<b>Bauweise</b>	34 mm + Holzverschalung
<b>Dachfläche</b>	22 m <sup>2</sup>
<b>Fenstermaße:</b>	1* 70 cm x 105 cm (Lichtes Maß 57 cm x 92 cm) , 2* 85 cm x 192 cm
<b>Türmaße</b>	1* 161 cm x 192 cm
<b>Firsthöhe</b>	249,75 cm
<b>Seitenhöhe der Wände</b>	236,25 cm
<b>Boden</b>	19 - 20 mm Bodenbretter mit Nut-und-Feder-Verbindungen, Grundrahmen und Querstreben (Als Zubehör erhältlich)
<b>Grundform</b>	Rechteckig
<b>Holzart Fenster/Türen</b>	Kiefer
<b>Herstellergarantie</b>	5 Jahre
<b>Wandaufbau</b>	34 mm Blockbohlen; 100 mm Holzrahmen; 25 mm Holzlatte (vertikal); 25 mm Holzlatte (horizontal); 18 - 20 mm Holzverschalung

## SIE KÖNNEN AUCH MÖGEN...



**Sickerschacht mit  
Zufluss/Abfluss Ø 110 mm**



## **ANMERKUNGEN**

---

---

---

---

---

---

---