



**GARTENHAUS PREMIUM (34MM + HOLZVERSCHALUNG), 7.5X4M,
30M²**



€ 9072,00

Dieses charmante Gartenhaus ist die perfekte Wahl für alle, die einen vielseitigen Raum mit modernem Design suchen. Es bietet genügend Platz für produktives Arbeiten, Hobbys oder Gästeempfang und verleiht Ihrem Garten eine moderne und ansprechende Note.





BESCHREIBUNG

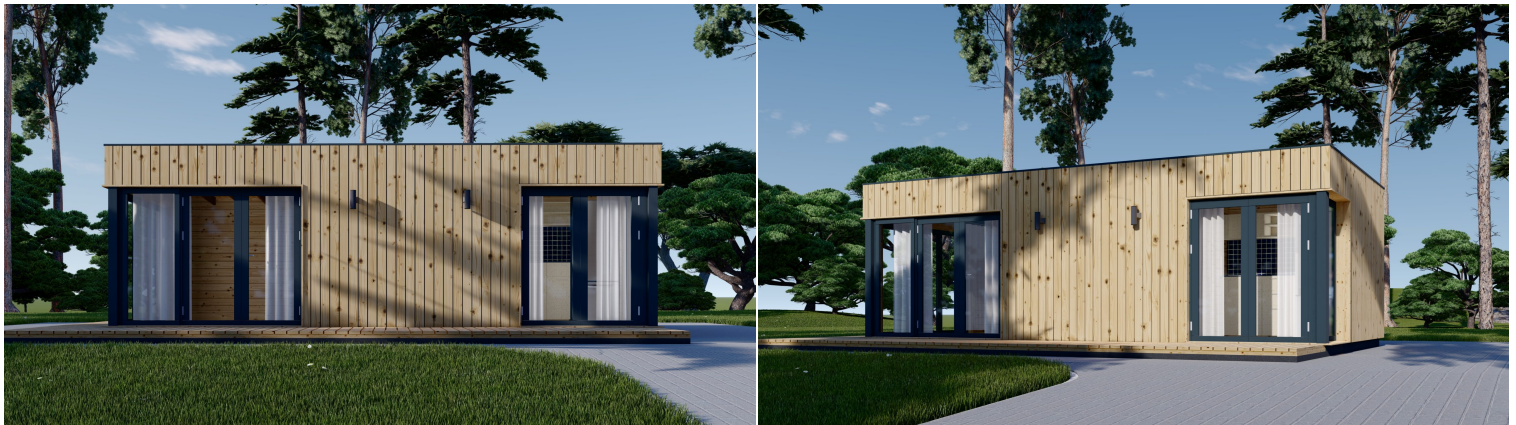
Gartenhaus PREMIUM (34mm + Holzverschalung), 7.5x4m, 30m² - Elegante und moderne Erweiterung für Ihr Zuhause

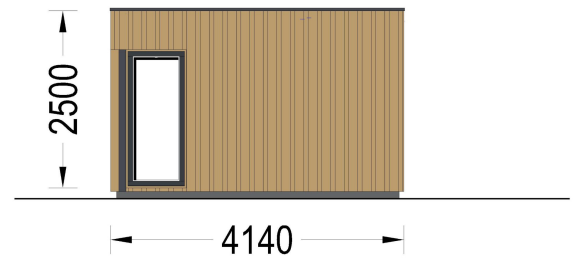
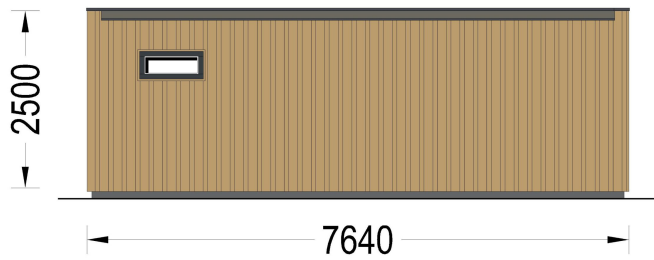
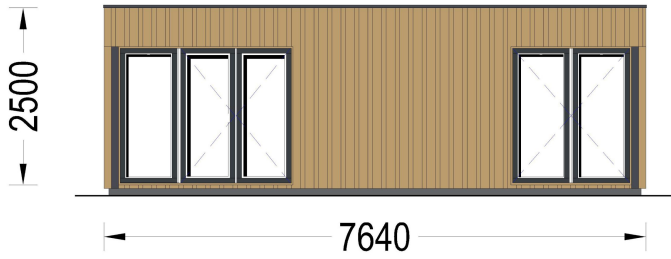
Willkommen im Gartenhaus PREMIUM – einer eleganten und modernen Erweiterung für Ihr Haupthaus mit einer Wandstärke von 34 mm und einer Grundfläche von 30 m². Hier sind die Highlights des Modells:

Highlights des Modells:

1. **Komfortable Raumaufteilung:** Das Gartenhaus PREMIUM bietet eine komfortable Raumaufteilung mit einem großen Wohnbereich, einem Schlafzimmer, einem Badezimmer und einer Kochnische.
2. **Eigenes Bad für höchsten Komfort:** Für Ihren höchsten Komfort verfügt das Gartenhaus über einen eigenen Badbereich.
3. **Geräumiger und gemütlicher Wohnbereich:** Der Wohnbereich ist geräumig und gemütlich gestaltet, bietet genügend Platz für ungestörtes Arbeiten und vieles mehr.
4. **Vielseitige Nutzungsmöglichkeiten:** Das Gartenhaus PREMIUM ist vielseitig nutzbar und kann als Home Office, Gästehaus, Fitnessstudio, Yogaraum, Kunststudio oder zusätzlicher Wohnbereich genutzt werden.
5. **Moderne und elegante Erweiterung:** Suchen Sie nach einer modernen Erweiterung für Ihr Haupthaus? Das Gartenhaus PREMIUM bietet eine elegante Lösung und schafft Platz für Hobbys und Interessen.

Dieses charmante Gartenhaus ist die perfekte Wahl für alle, die einen vielseitigen Raum mit modernem Design suchen. Es bietet genügend Platz für produktives Arbeiten, Hobbys oder Gästeempfang und verleiht Ihrem Garten eine moderne und ansprechende Note.





TECHNISCHE DATEN

Grundfläche 26,8 m²

Fußboden

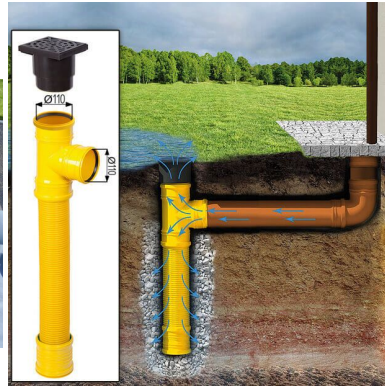


Marke	Premium Gartenhaus
Raumanzahl	2
Haus Typ	Modern
Holzbehandlung	Unbehandelt
Verglasung	Doppelverglasung
Tiefe	415 cm
Wandstärke	34 mm + Wandverschalung
Terrasse	ohne Terrasse
Dachform	Flachdach
Außenmaß	765 x 415 cm
Bauweise	34 mm + Holzverschalung
Dachfläche	30 m ²
Fenstermaße:	1* 90 x 39 cm , 2 *161 x 192 cm , 3 * 85 x 192 cm
Türmaße	1 * 85 cm x 192 cm (Innen) , 1* 161 cm x 192 cm (Außen)
Firsthöhe	249,5 cm
Seitenhöhe der Wände	229,5 cm
Boden	19 - 20 mm Bodenbretter mit Nut-und-Feder-Verbindungen, Grundrahmen und Querstreben (Als Zubehör erhältlich)
Dachaufbau	18-20 mm Dachbretter
Herstellergarantie	5 Jahre
Holzart Fenster/Türen	Kiefer
Spiegelverkehrter Aufbau	Ja
Dachwinkel	2°
Grundform	Rechteckig
Wandaufbau	34 mm Blockbohlen; 100 mm Holzrahmen; 25 mm Holzlatte (vertikal); 25 mm Holzlatte (horizontal); 18 - 20 mm Holzverschalung

SIE KÖNNEN AUCH MÖGEN...



ONDULINE KSK BAHN
(Rolle 5m²)



Sickerschacht mit
Zufluss/Abfluss Ø 110 mm

ANMERKUNGEN
