

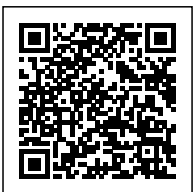


HOLZHAUS ALPINA(68MM + HOLZVERSCHALUNG ISOLIERT), 120M²



€ 96000,00

Willkommen im Holzhaus ALPINA - einer großzügigen Residenz, die nicht nur durch ihre hochwertige 66 mm Blockbohlenkonstruktion und Holzverschalung beeindruckt, sondern auch ein außergewöhnliches Maß an Wohnkomfort und Eleganz bietet. Mit einer großzügigen Wohnfläche von 170 m² präsentiert dieses Modell zahlreiche Highlights für ein luxuriöses Wohnerlebnis.





BESCHREIBUNG

HOLZHAUS ALPINA(68 MM + HOLZVERSCHALUNG), 120M²

Willkommen im Holzhaus ALPINA – einer großzügigen Residenz, die nicht nur durch ihre hochwertige 66 mm Blockbohlenkonstruktion und Holzverschalung beeindruckt, sondern auch ein außergewöhnliches Maß an Wohnkomfort und Eleganz bietet. Mit einer großzügigen Wohnfläche von 170 m² präsentiert dieses Modell zahlreiche Highlights für ein luxuriöses Wohnerlebnis.

Highlights des Modells:

1. 4 Schlafzimmer: Außergewöhnlich viel Platz für jeden Bewohner, um einen eigenen Rückzugsbereich zu schaffen.
2. 37 m² großer Wohnbereich: Enthält eine großzügige Küche und einen Essbereich für gemeinsame Mahlzeiten.
3. 4 separate Badezimmer: Gewährleisten höchsten Komfort und Privatsphäre.
4. Zeitgenössische Holzverkleidung: Verleiht dem Haus eine gehobene Ästhetik.
5. Große Fenster und Türen: Sorgen für reichlich Tageslicht im Inneren.
6. Option für eine Holzterrasse (optional): Erweitern Sie den Innenraum und schaffen Sie einen zusätzlichen Außenbereich.

Verstärkte, winterfeste Bauweise:

Das verstärkte Dach kann mühelos höhere Schneelasten in den Wintermonaten tragen. Die dicken Wände gewährleisten eine effektive Dämmung, wodurch das Holzhaus ALPINA das ganze Jahr über als dauerhafter Wohnsitz genutzt werden kann – mit Wärme und Komfort zu jeder Jahreszeit.

Architektur und moderner Charme:

Genießen Sie wohlverdienten Komfort im Holzhaus INGRID mit außergewöhnlicher Architektur und modernem Charme. Wählen Sie Ihr bevorzugtes Außen- und Innendesign, um eine Oase für Ihre Familie und Freunde zu schaffen. Verbringen Sie Ihre Zeit inmitten der Natur – in einem Haus, das alles bietet, was man für ein gemütliches Familienleben braucht.

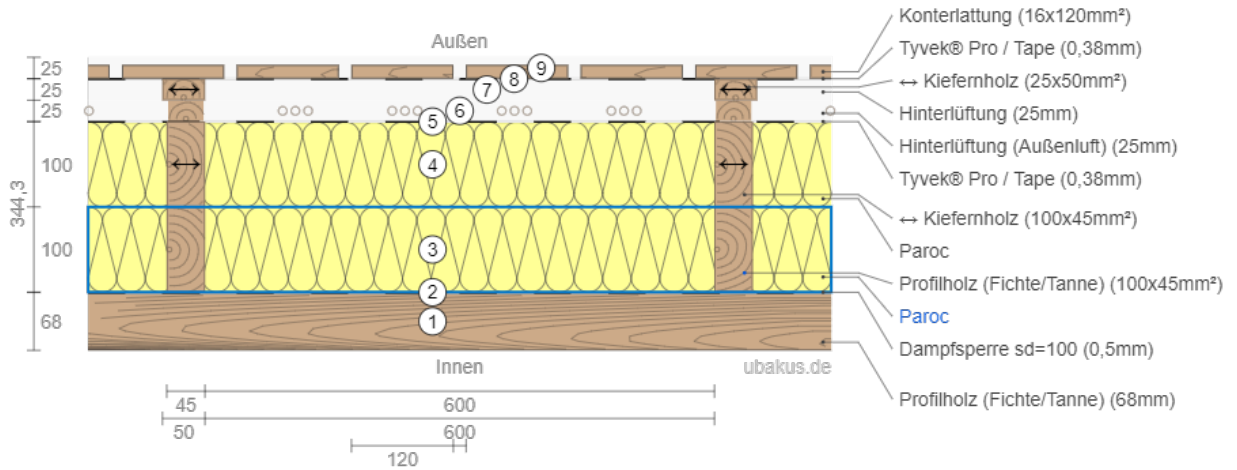
Wärmedämmung in Wohnqualität:

Die Wärmedämmung des Holzhauses ALPINA setzt auf höchste Qualität. Mit 300 mm Dämmmaterial für das Dach sowie isolierten Böden (150 mm) und Wänden (200 mm) wird ein Höchstmaß an Wohnkomfort gewährleistet. Egal, ob Sie das Haus für kurze Aufenthalte oder als Hauptwohnsitz nutzen – Sie werden sich das ganze Jahr über in Ihrem Zuhause warm und behaglich fühlen.

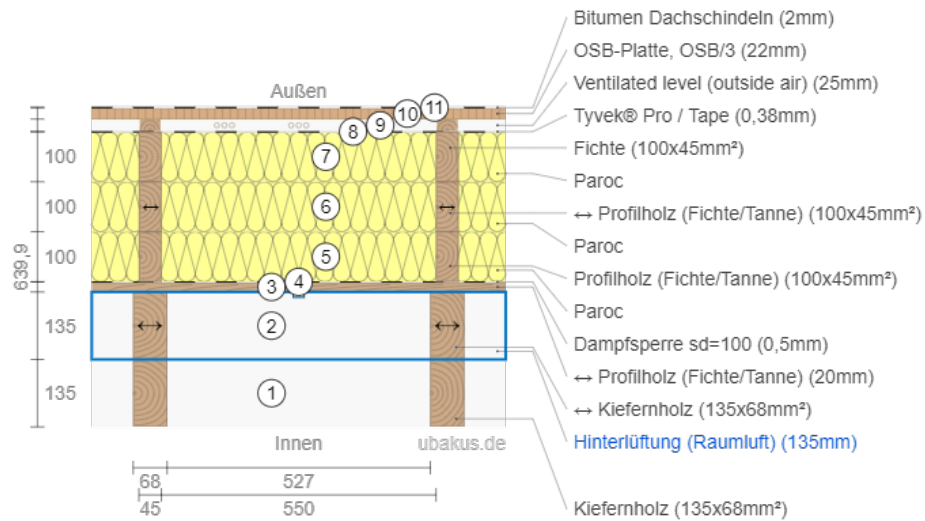
Investieren Sie in das Holzhaus ALPINA und erleben Sie großzügigen Komfort, moderne Eleganz und die Schönheit der Natur vereint in einem beeindruckenden Zuhause für Ihre Familie.



Wandaufbau:



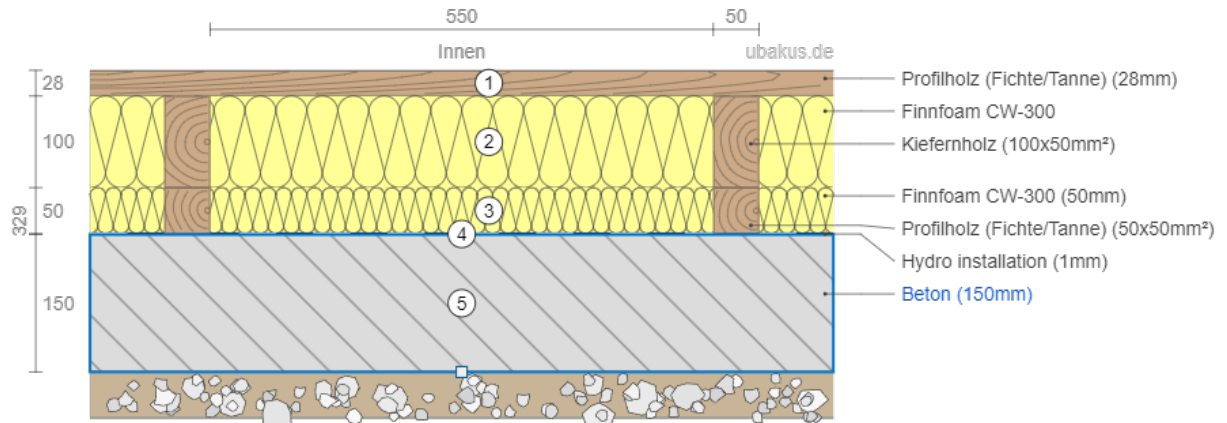
Dachaufbau:

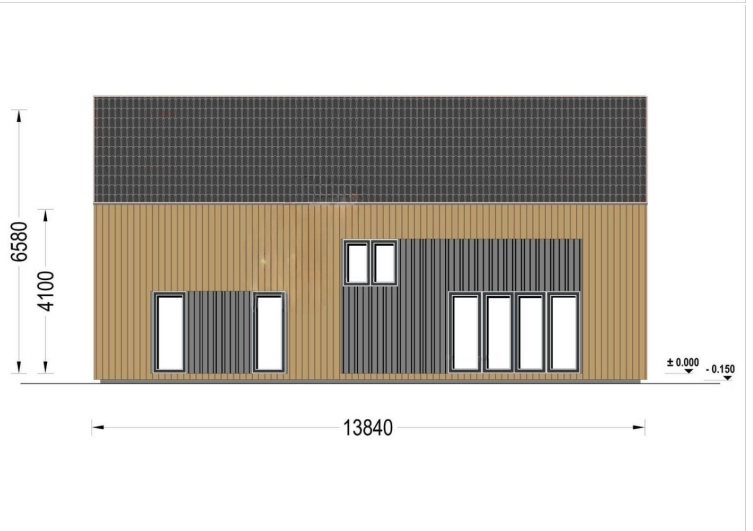
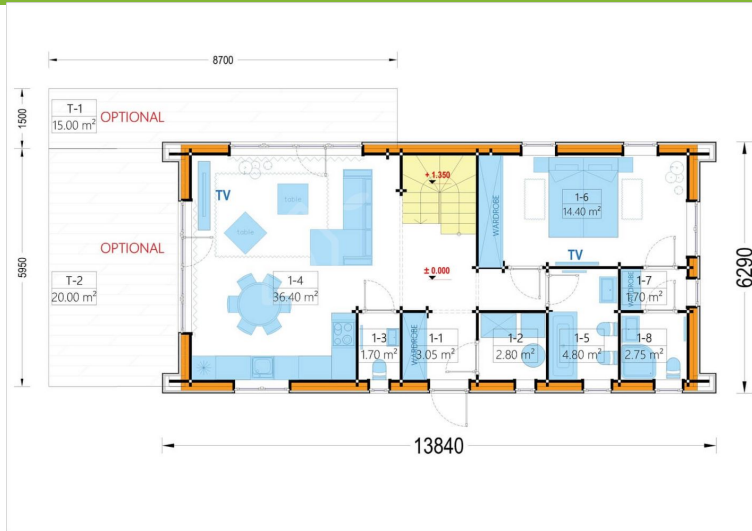


Fußboden:



PREMIUM GARTENHAUS





TECHNISCHE DATEN



Raumanzahl	14
Dachform	Satteldach
Wandstärke	68 mm + Holzverschalung
Verglasung	dreifachverglaste PVC-Fenster und Außentüren
Grundfläche	121,40 m ²
Marke	Premium Gartenhaus
Holzbehandlung	Unbehandelt
Außenmaß	6.29 x 13.84 m
Breite	629 cm
Tiefe	1384 cm
Dachaufbau	2×135 mm Dachsparren aus Holz; 19 – 20 mm dicke Nut- und Federbretter; 300 mm Dachsparren aus Holz (mit 300 mm Dämmung); 25 mm Holzlatten OSB Platte
Haus Typ	Modern
Herstellergarantie	10 Jahre
Spiegelverkehrter Aufbau	Ja
Wandaufbau	68 mm Holzbalken; 200 mm Holzrahmen (mit 200 mm Dämmung); 25 mm Holzlatten (senkrecht); 18 – 20 mm Holzverkleidung
Fenster	Komplettsatz dreifachverglaste PVC-Fenster und Außentüren, weiß
Fenstermaße:	2 * 161 x 205.5 cm (Balkontür). , 2 * 50 x 63.5 cm , 3 * 130 x 192 cm (Balkontür) , 3 * 138 x 118.5 cm , 4 * 70 x 118.5 cm , 6 * 85 x 205.5 cm (Panoramafenster)
Dachwinkel	40,4°
Seitenhöhe der Wände	437,5 cm
Firsthöhe	680 cm
Dachfläche	115.50 m ²
Fußboden	OPTIONAL – 150 mm Fundamentbalken aus Holz (mit 150 mm Dämmung); 20-30 mm dicke Nut- und Federbretter
Grundform	Rechteckig
Schneelast	285,52 kg/m ²
Türmaße	1 * 100 x 210 cm (Eingangstür) , 10 * 85 x 205.5 cm (Innentüren)



ANMERKUNGEN
