



HOLZWOHNHAUS DACHSTEIN , 66 MM + HOLZVERSCHALUNG), 108 M² + 13 M² TERRASSE



€ 88600,00

- 3 geräumige Schlafzimmer – das Hauptschlafzimmer in der unteren Etage und zwei Schlafzimmer in der zweiten Etage.
- Ein großes Wohnzimmer samt Essbereich, in dem Sie mit Ihrer ganzen Familie zusammenkommen und wertvolle Zeit miteinander verbringen können.
- Ein praktisches Badezimmer, in das auch eine Badewanne eingebaut werden könnte.
- Eine wunderschöne überdachte 8 m² große Terrasse und eine 5,25 m² große Veranda – ideal zum Entspannen und Mahlzeiten mit der Familie im Freien.
- Viele Fenster und Türen sorgen für ein Maximum an Wohnlichkeit und einen lichtdurchfluteten Innenraum.



BESCHREIBUNG

PREMIUM-Wohnhaus

• Professionelle, hochwertige PVC-Fenster und -Türen. • Wärmewiderstandskennwerte und Dämmstärke der Wände, des Daches und der Boden. • Zusätzliche Dachbelastung (kann Solarpaneele halten, höhere Schneebelastung ermöglichen). Ab einer Wandstärke von 66 mm, ist das Dachdecken mit Dachsteinen, Dachziegeln möglich. Das elegante und geräumige Holzhaus DACHSTEIN, das von der niederländischen Architektur inspiriert wurde, verkörpert das ideale Zuhause für eine Familie. Es bietet ein ausgewogenes Verhältnis zwischen offenen Räumen, die eine einfache Kommunikation mit Ihren Lieben ermöglichen und individuellen Zimmern, die allen ihre Privatsphäre garantieren. Gestalten Sie den Wohnraum so, wie Sie es bevorzugen – genießen Sie viele, offene Flächen, größere Räume oder schaffen Sie sich kompaktere und gemütlichere Bereiche – die Möglichkeiten dieses Modells sind wahrlich vielfältig.

Gratis Energieausweis!!

Der Bausatz nach ÖNORM für ihr Eigenheim mit Komplettsatz dreifach verglaste PVC-Fenster und Außentüren, anthrazitgrau. Mittlerer U-Wert 0,23 W/m²K

- Komplettsatz dreifach verglaste PVC-Fenster und Außentüren, anthrazitgrau
- 66 mm starke Blockbohlen
- inkl. Isolierung aus Mineralwolle
- inkl. Dampf und Windsperre
- kostenloser Energieausweis
- verstärkte Dachkonstruktion
- Bausatz nach ÖNORM
- Montage durch österreichische Firma bereits ab 27.000,- €

PREMIUM isolierte Wärmedämmung

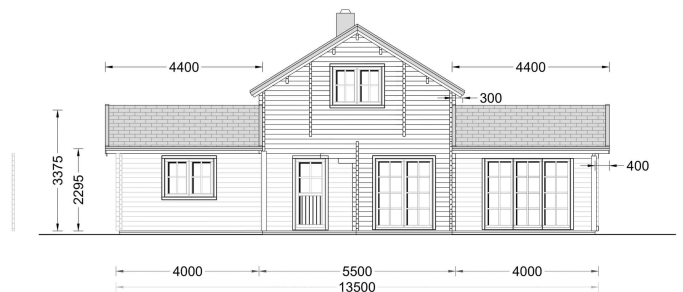
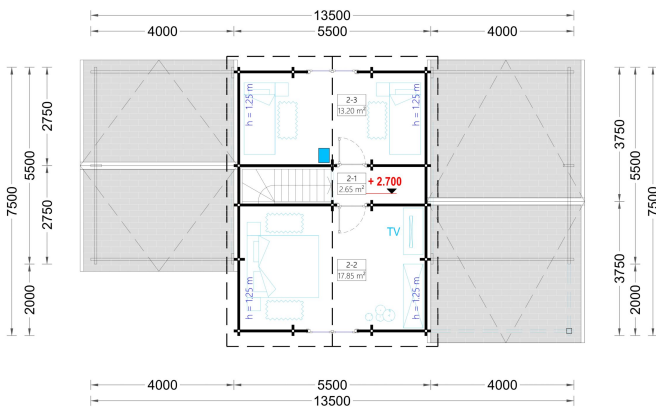
Dieses Fertighaus aus Holz verfügt über eine Wärmedämmung in Wohnqualität. Dank der 230 mm dicken Isoliermaterial, die für die Dachisolierung verwendet werden, sowie den isolierten Böden (170 mm) und Wänden (150 mm), wird ein Höchstmaß an Wohnkomfort gewährleistet. Egal, ob Sie für einen kurzen Aufenthalt kommen oder das Haus als Hauptwohnsitz nutzen werden, Sie werden sich das ganze Jahr über warm und behaglich fühlen.

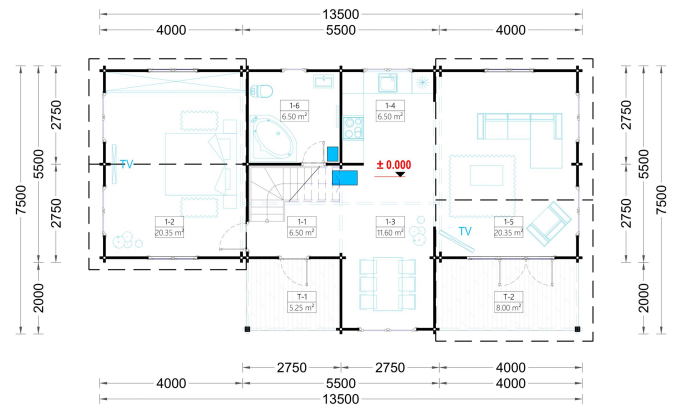
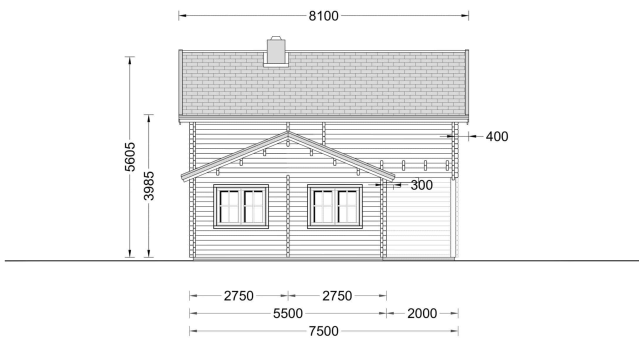
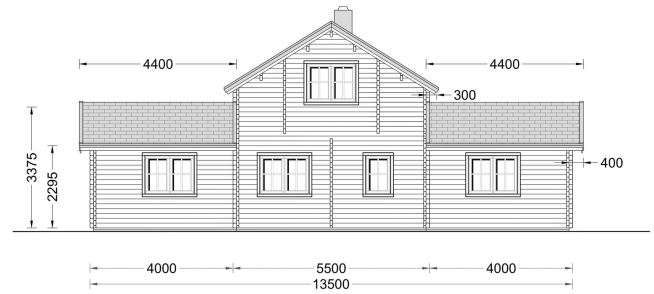
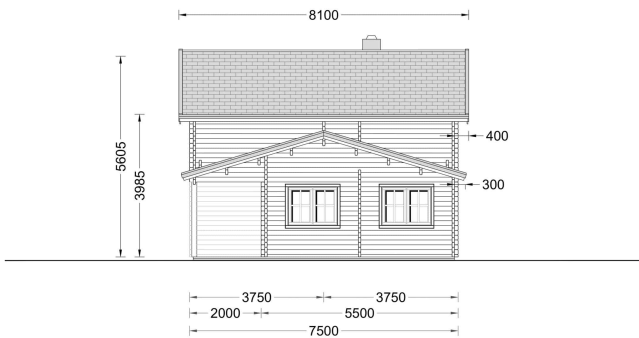


Im Preis inbegriffen sind:

Rohbausatz, Isolierung, Holzverkleidung von Außen, dreifach verglaste PVC-Fenster und -Außentüren, Beschläge, MwSt., Lieferung.

Technische Daten:





TECHNISCHE DATEN

Grundfläche	100 m ²
Fußboden	OPTIONAL - 150 mm Fundamentbalken aus Holz (mit 150 mm Dämmung); 20-30 mm dicke Nut- und Federbretter
Raumanzahl	4
Dachform	Satteldach
Terrasse	mit Terrasse
Marke	Premium Gartenhaus
Außenmaß	1379 x 779 cm
Breite	1379 cm
Haus Typ	Klassisch



Tiefe	779 cm
Wandstärke	68 mm + Holzverschalung
Verglasung	dreifachverglaste PVC-Fenster und Außentüren
Dachfläche	148 m ²
Türmaße	1 * 100 x 210 cm (Eingang) , 1 * 70 x 205.5 cm (Innen) , 3 * 85 x 205.5 cm (Innen)
Fenstermaße:	1 * 70 x 118.5 cm , 1 * 85 x 205.5 cm (Panoramafenster) , 2 * 130 x 205.5 cm(Balkontür) , 2 * 161 x 205.5 cm (Balkontür) , 8 * 138 x 118.5 cm
Dachwinkel	16.6°/22.3°/31.7°
Firsthöhe	647,5 cm
Dachaufbau	2x135 mm Dachsparren aus Holz; 19 – 20 mm dicke Nut- und Federbretter; 300 mm Dachsparren aus Holz (mit 300 mm Dämmung); 25 mm Holzlatten OSB Platte
Boden	170 mm starke Holzbalken für das Fundament (mit 170 mm Isolierung); OSB-Platte; 19 – 20 mm dicke Nut- und Federbretter
Wandaufbau	68 mm Holzbalken; 200 mm Holzrahmen (mit 200 mm Dämmung); 25 mm Holzlatten (senkrecht); 18 – 20 mm Holzverkleidung
Außenverkleidung	Naturholz-Verkleidung
Dachüberstand	45 cm; 40 cm
Fenster	Komplettsatz dreifachverglaste PVC-Fenster und Außentüren, weiß
Grundform	Rechteckig
Mit Isolierung	Ja
Rauminhalt	299.50 m ³
Wohnfläche	92.85 m ²
Herstellergarantie	10 Jahre

ANMERKUNGEN