



**HOLZWOHNHAUS LEIBNITZ (ISOLIERT, 68 MM +  
HOLZVERSCHALUNG), 70 M<sup>2</sup>**



**€ 78399,00**

Das Holzhaus LEIBNITZ ist mehr als nur ein Gebäude - es ist ein Ort, an dem Sie wahre Entspannung finden können. Dieses einzigartige Haus verfügt über eine überdachte Veranda auf der einen Seite und eine Terrasse auf der gegenüberliegenden Seite. Das bedeutet, dass Sie im Freien entspannen können, unabhängig vom Wetter. Ob die Sonne scheint oder es regnet, Sie können die Natur in vollen Zügen genießen.



## **BESCHREIBUNG**

### **Willkommen im charmanten Holzhaus Leibnitz - Einzigartiges Design für individuelles Wohnen**

Das Holzhaus Leibnitz ist keine gewöhnliche Wahl, sondern ein Zeugnis für ein einzigartiges, gut durchdachtes Design. Dieses wunderschön konzipierte Gebäude im klassischen Stil bietet nicht nur eine ästhetische Ansicht, sondern auch zahlreiche Möglichkeiten zum Entspannen im Freien und eine praktische Innenaufteilung.

### **Gestalten Sie nach Ihren Wünschen**

Mit dem Holzhaus Leibnitz haben Sie die Freiheit, den Raum ganz nach Ihren individuellen Bedürfnissen und Vorstellungen zu gestalten. Ob Sie ein geräumiges Zuhause für Ihre Familie wünschen, eine Oase der Entspannung suchen oder eine kreative Arbeitsumgebung schaffen möchten - dieses Haus kann alles sein.

### **Ein Ort der Gemütlichkeit**

Unser Ziel ist es, dass das Holzhaus Leibnitz nicht nur ein Ort zum Leben ist, sondern ein Ort, an dem Sie sich rundum wohlfühlen. Wir laden Sie ein, Ihren persönlichen Stil und Ihre Persönlichkeit in die Gestaltung dieses Hauses einzubringen, um es zu einem wunderschönen und gemütlichen Ort zu machen, der Ihren Bedürfnissen und Wünschen in jeder Hinsicht gerecht wird. Das Holzhaus Leibnitz ist nicht einfach ein Haus - es ist Ihr individueller Lebensraum, der mit Ihnen wächst und sich an Ihre Lebensweise anpasst. Willkommen in einem Zuhause, das so einzigartig ist wie Sie.

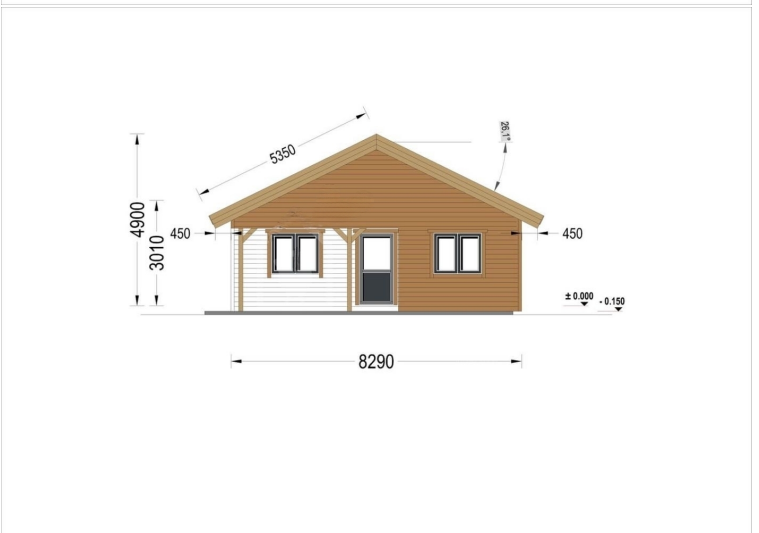
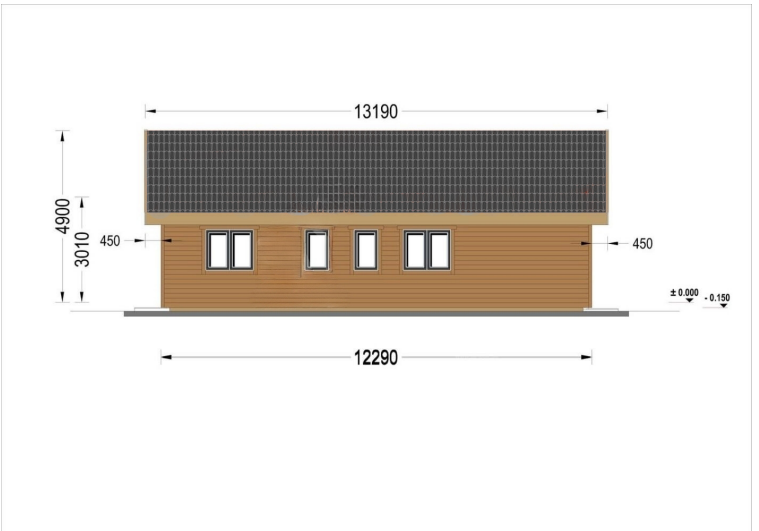
### **Highlights des Modells**

Der Bausatz nach ÖNORM für ihr Eigenheim mit Komplettsatz dreifach verglaste PVC-Fenster und Außentüren, anthrazitgrau. Mittlerer U-Wert 0,23 W/m<sup>2</sup>K

- Komplettsatz dreifach verglaste PVC-Fenster und Außentüren, anthrazitgrau
- 68 mm starke Blockbohlen
- inkl. Isolierung aus Mineralwolle
- inkl. Dampf und Windsperre
- kostenloser Energieausweis
- verstärkte Dachkonstruktion
- Bausatz nach ÖNORM



# PREMIUM GARTENHAUS





## TECHNISCHE DATEN

<b>Wandstärke</b>	68 mm + Holzverschalung
<b>Raumanzahl</b>	5
<b>Dachform</b>	Satteldach
<b>Grundfläche</b>	105 m <sup>2</sup> , 71,45
<b>Terrasse</b>	mit Terrasse
<b>Außenmaß</b>	12.29 x 8.29 m
<b>Breite</b>	829 cm
<b>Tiefe</b>	819 cm
<b>Verglasung</b>	dreifachverglaste PVC-Fenster und Außentüren
<b>Haus Typ</b>	Klassisch
<b>Firsthöhe</b>	490 cm
<b>Fenstermaße:</b>	1 * 85 x 205.5 cm (Panoramafenster) , 2 * 161 x 205.5 cm (Balkontür) , 2 * 70 x 118.5 cm , 6 * 138 x 118.5 cm
<b>Türmaße</b>	1 * 100 x 210 cm ( Eingang ) , 4 * 85 x 205.5 cm (Innen)
<b>Boden</b>	OPTIONAL - 150 mm Fundamentbalken aus Holz (mit 150 mm Dämmung); 20-30 mm dicke Nut- und Federbretter
<b>Dachwinkel</b>	12°
<b>Dachaufbau</b>	2x135 mm Holzsparren; 19 - 20 mm dicke Nut- und Federbretter; 200 mm Holzrahmen (mit 230 mm Isolierung); 25 mm Holzlatte; OSB-Platte
<b>Dachfläche</b>	126 m <sup>2</sup>
<b>Wandaufbau</b>	68 mm Holzbalken; 200 mm Holzrahmen (mit 200 mm Dämmung); 25 mm Holzlatten (senkrecht); 18 - 20 mm Holzverkleidung

## ANMERKUNGEN

---

---

---

---

