



**PREMIUM GARTENHAUS GARTENHAUS ALAN PLUS (28MM), 5X3M,
9M² + 6.5M² AKTION**



**UVP: € 4318,56 Ursprünglicher Preis war:
€ 4318,56 Angebot: € 3598,80 Aktueller Preis
ist: € 3598,80.**

Das ALAN PLUS Gartenhaus ist eine erstklassige Wahl für alle, die nach einem vielseitigen und einladenden Raum im Garten suchen. Mit seiner hochwertigen Konstruktion und der Möglichkeit zur individuellen Nutzung bietet es eine attraktive Lösung für verschiedene Bedürfnisse im Garten.





BESCHREIBUNG

Premium Gartenhaus ALAN PLUS (28mm) - Vielseitig und Einladend

Das Gartenhaus ALAN PLUS mit einer Wandstärke von 28mm und einer Größe von 5x3m bietet eine Fläche von 9m² im Hauptbereich und zusätzlich 6.5m² an überdachter Fläche.

Hier sind die Highlights dieses Modells:

Vielseitige Nutzungsmöglichkeiten:

ALAN PLUS kann vielseitig genutzt werden, sei es als Aufbewahrungsort für Werkzeug und Gartenmöbel oder als richtiges Sommerhaus. Diese Flexibilität ermöglicht es Ihnen, den Raum nach Ihren Bedürfnissen anzupassen und zu gestalten.

Entspannter Rückzugsort mit viel Tageslicht:

Mit einer verglasten Fassade ermöglicht ALAN PLUS viel Tageslicht im Inneren. Dies schafft eine helle und einladende Atmosphäre und macht es zu einem idealen Ort zum Entspannen und Genießen.

Stabile Konstruktion aus nordischer Kiefer:

Die Konstruktion aus natürlicher nordischer Kiefer verleiht dem Gartenhaus Stabilität und eine einladende Optik. Die Verwendung von hochwertigem Holz trägt zu einer natürlichen Ästhetik bei, die sich gut in den Garten einfügt.

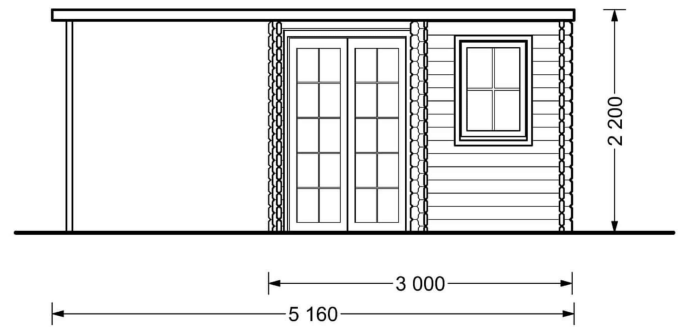
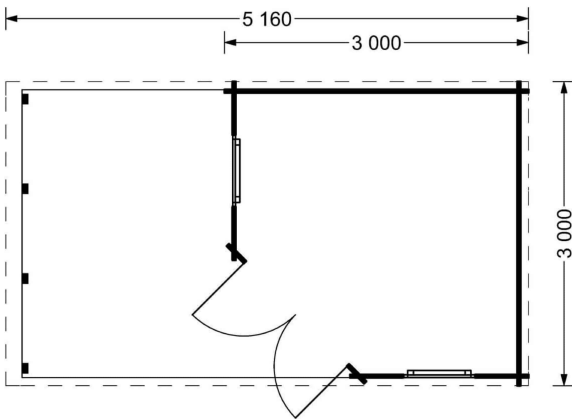
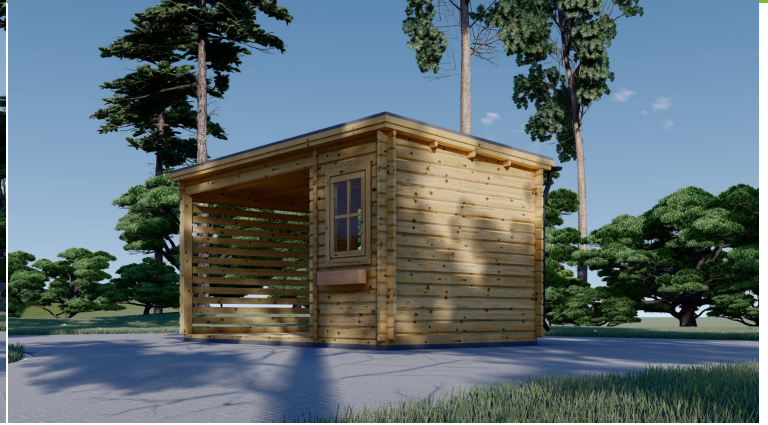
Schutz vor Witterungseinflüssen mit Vordach:

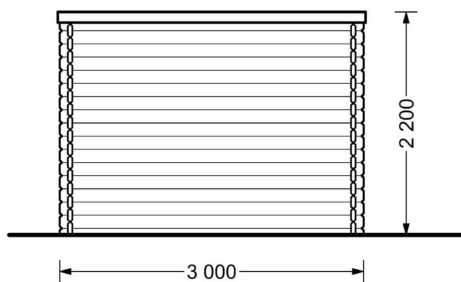
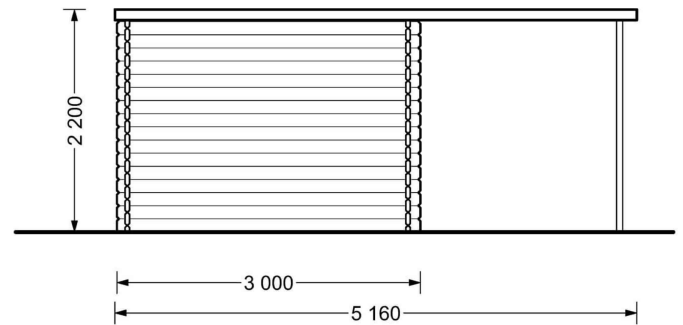
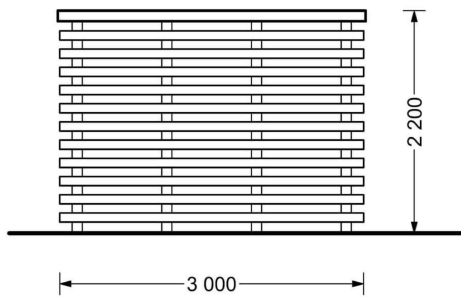
ALAN PLUS verfügt über ein Vordach, das nicht nur einen ästhetischen Reiz bietet, sondern auch Schutz vor Sonne und Regen im Außenbereich bietet. Dies ermöglicht es Ihnen, draußen geschützt zu sitzen und die Natur zu genießen.

Das ALAN PLUS Gartenhaus ist eine erstklassige Wahl für alle, die nach einem vielseitigen und einladenden Raum im Garten suchen. Mit seiner hochwertigen Konstruktion und der Möglichkeit zur individuellen Nutzung bietet es eine attraktive Lösung für verschiedene Bedürfnisse im Garten.



PREMIUM GARTENHAUS





TECHNISCHE DATEN

Fußboden

Marke Premium Gartenhaus

Dachform Flachdach

Raumanzahl 1

Breite 500 cm

Außenmaß 300 cm x 300 cm +200 cm

Holzbehandlung Unbehandelt

Tiefe 300 cm

Verglasung Doppelverglasung



Terrasse	ohne Terrasse
Wandstärke	28 mm
Grundfläche	9 m ²
Haus Typ	Modern
Boden	19 - 20 mm Bodenbretter mit Nut-und-Feder-Verbindungen, Grundrahmen und Querstreben (Als Zubehör erhältlich)
Dachüberstand	216 cm
Dachwinkel	2,1°
Fenstermaße:	2* 70 cm x 105 cm
Türmaße	1* 130 cm x 192 cm
Dachfläche	18 m ²
Seitenhöhe der Wände	216 cm
Firsthöhe	225 cm
Grundform	Rechteckig
Spiegelverkehrter Aufbau	Ja
Innenmaß	274 x 274 cm + 200 cm

SIE KÖNNEN AUCH MÖGEN...



[ONDULINE KSK BAHN](#)
(Rolle 5m²)



[Sickerschacht mit](#)
[Zufluss/Abfluss Ø 110 mm](#)



ANMERKUNGEN
