

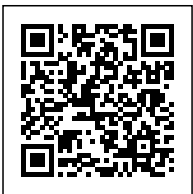


## **GARTENHAUS AUS HOLZ HANS (44MM), 6X3M, 18M<sup>2</sup>**



**€ 5700,00**

Das vielseitige Design dieses Gartenhauses macht es ideal für verschiedene Zwecke - sei es als gemütlicher Rückzugsort, als Hobbyraum oder zur Aufbewahrung Ihrer Gartengeräte. Die überdachte Terrasse erweitert den Wohnraum nach draußen und schafft einen angenehmen Ort, um die Natur zu genießen und zu entspannen.







## BESCHREIBUNG

### GARTENHAUS AUS HOLZ HANS (44 MM), 6X3 M, 18 M<sup>2</sup>

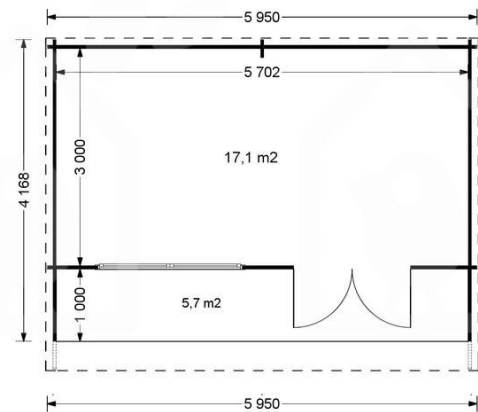
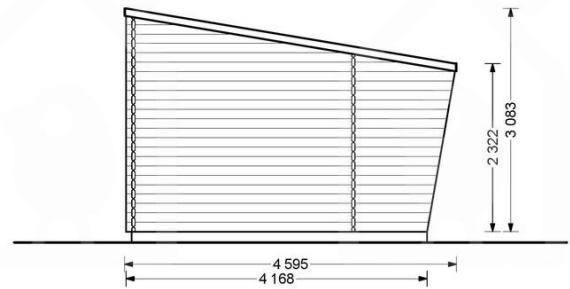
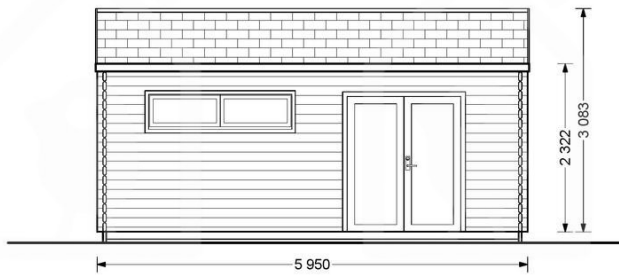
Unser Gartenhaus HANS bietet Ihnen nicht nur einen funktionalen Raum für Ihre Gartengeräte oder als Hobbyraum, sondern auch eine überdachte Terrasse, die zusätzlichen Platz für Gartenmöbel, Liegestühle oder als Stauraum bietet.

Das vielseitige Design dieses Gartenhauses macht es ideal für verschiedene Zwecke - sei es als gemütlicher Rückzugsort, als Hobbyraum oder zur Aufbewahrung Ihrer Gartengeräte. Die überdachte Terrasse erweitert den Wohnraum nach draußen und schafft einen angenehmen Ort, um die Natur zu genießen und zu entspannen.

HANS präsentiert sich als moderne Variante herkömmlicher Holzhütten und bietet Ihnen Komfort, Bequemlichkeit und ein einzigartiges Design, das Ihren Garten zu einem perfekten Rückzugsort macht. Gestalten Sie den Innenbereich ganz nach Ihrem Geschmack und nutzen Sie den Raum für Ruhe, Entspannung oder die Verfolgung von Hobbys, die Sie schon immer ausprobieren wollten - es gibt genug Platz für beides!

Erleben Sie die Vielseitigkeit und den Charme unseres Gartenhauses HANS und machen Sie Ihren Garten zu einem Ort der Entspannung und Inspiration.





## TECHNISCHE DATEN

<b>Maße</b>	6600,000 × 3000,000 × 2490,000 cm
<b>Fußboden</b>	19 - 20 mm Bodenbretter mit Nut-und-Feder-Verbindungen, Grundrahmen und Querstreben (als Zubehör erhältlich)
<b>Marke</b>	Premium Gartenhaus
<b>Grundfläche</b>	18 m <sup>2</sup>
<b>Dachform</b>	Pulldach
<b>Wandstärke</b>	44 mm
<b>Holzbehandlung</b>	Unbehandelt
<b>Raumanzahl</b>	1
<b>Tiefe</b>	316 cm





<b>Verglasung</b>	Doppelverglasung
<b>Breite</b>	600 cm
<b>Außenmaß</b>	600 x 316 cm
<b>Türmaße</b>	161 cm x 192 cm
<b>Seitenhöhe der Wände</b>	232 cm
<b>Firsthöhe</b>	308 cm
<b>Fenstermaße:</b>	1* 90 cm x 39 cm (Lichtes Maß 77 cm x 26 cm)
<b>Haus Typ</b>	Klassisch
<b>Innenmaß</b>	573 x 293 cm
<b>Bauweise</b>	Blockbohlen
<b>Dachwinkel</b>	7°
<b>Grundform</b>	Rechteckig
<b>Holzart Fenster/Türen</b>	Kiefer
<b>Herstellergarantie</b>	5 Jahre
<b>Spiegelverkehrter Aufbau</b>	Ja
<b>Terrasse</b>	ohne Terrasse
<b>Fläche</b>	6x3

## SIE KÖNNEN AUCH MÖGEN...



[ONDULINE KSK BAHN](#)  
[\(Rolle 5m2\)](#)



[Sickerschacht mit](#)  
[Zufluss/Abfluss Ø 110 mm](#)



[Villasub E-KV-15 SK](#)  
[Schalungsbahn 40 m²](#)



## **ANMERKUNGEN**

---

---

---

---

---

---

---