



GARTENHAUS PETRA (34 MM), 3X4 M



€ 3434,71

Das Gartenhaus PETRA ist eine hervorragende Wahl für alle, die nach einem kompakten, funktionalen und traditionellen Holzhaus suchen. Mit seinem großen Dachüberstand und der einfachen Montage bietet es einen vielseitigen Raum für verschiedene Bedürfnisse im Garten.





BESCHREIBUNG

Gartenhaus PETRA (34mm) - Kompakt, Funktional und Traditionell

Das Gartenhaus PETRA mit einer Wandstärke von 34mm und einer Größe von 3x4m bietet eine Fläche von 12m².

Hier sind die Highlights dieses Modells:

Großer Dachüberstand für gemütliche Pausen:

PETRA verfügt über einen großzügigen Dachüberstand, der nicht nur dem Gartenhaus ein traditionelles und ästhetisch ansprechendes Aussehen verleiht, sondern auch einen idealen Ort schafft, um einen Liegestuhl aufzustellen. Unter dem Dachüberstand können Sie gemütliche Pausen zwischen der Gartenarbeit oder entspannte Momente im Freien genießen.

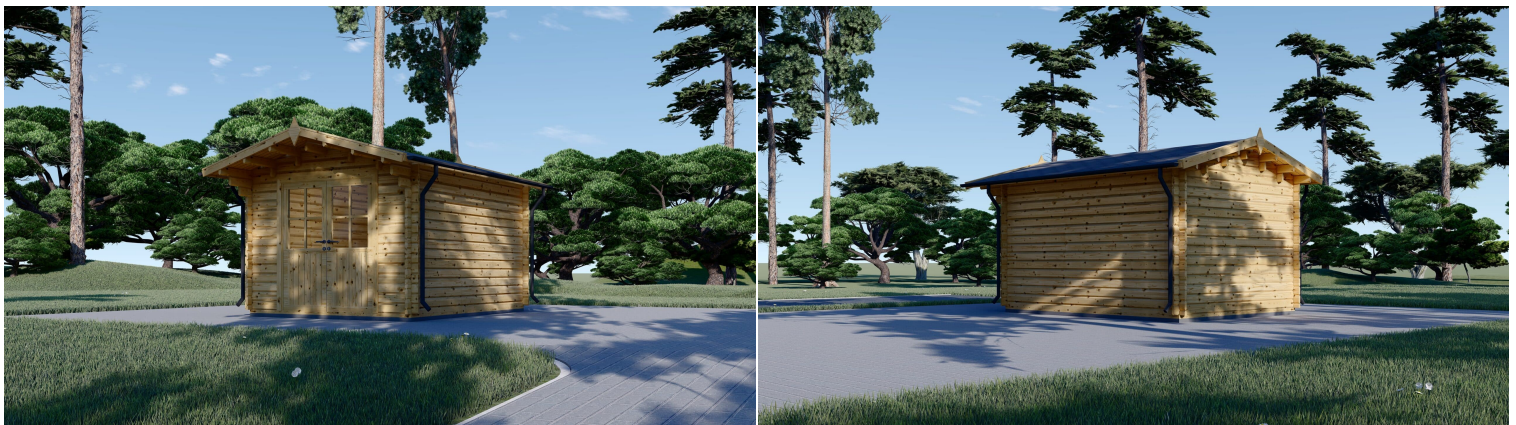
Ineinergreifende Nut- und Federkonstruktion für einfache Montage:

Die Konstruktion von PETRA basiert auf ineinandergreifenden Nut- und Feder-Elementen. Diese Bauweise erleichtert die Montage erheblich und sorgt für eine stabilere Struktur des Gartenhauses. Die einfache Montage ermöglicht es Ihnen, Ihr neues Gartenhaus schnell und unkompliziert zu errichten.

Multifunktionalität in traditioneller Holzästhetik:

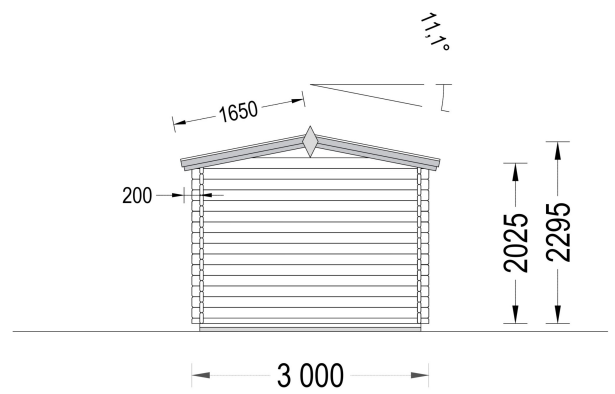
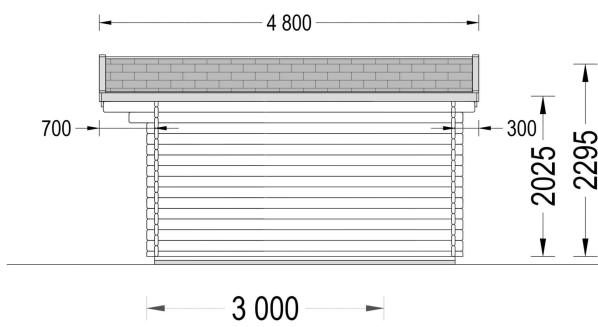
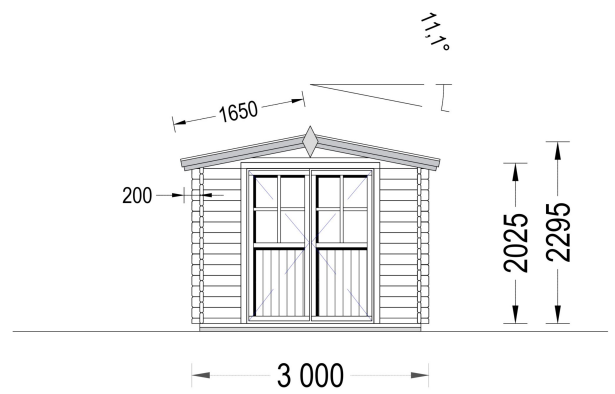
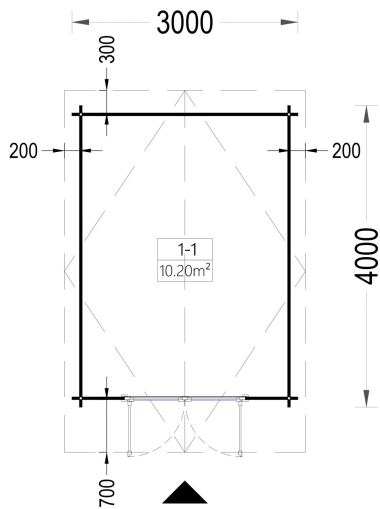
PETRA ist nicht nur ein Ort für die Aufbewahrung von Rasenmäher, Fahrrädern und Gartengeräten, sondern auch ein gemütlicher Raum, der die traditionelle Holzästhetik in Ihren Garten bringt. Das Gartenhaus bietet Ihnen somit nicht nur Funktionalität, sondern auch einen ästhetisch ansprechenden Blickfang.

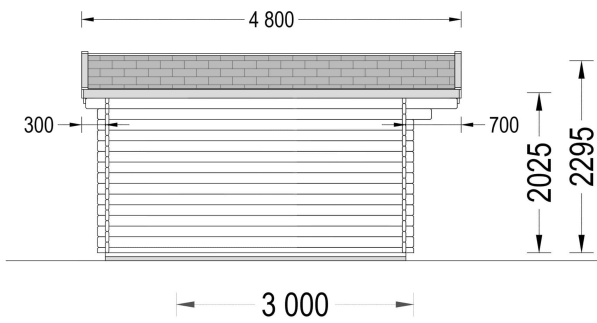
Das Gartenhaus PETRA ist eine hervorragende Wahl für alle, die nach einem kompakten, funktionalen und traditionellen Holzhaus suchen. Mit seinem großen Dachüberstand und der einfachen Montage bietet es einen vielseitigen Raum für verschiedene Bedürfnisse im Garten.





PREMIUM GARTENHAUS





TECHNISCHE DATEN

Maße	3000,000 × 4000,000 cm
Marke	Premium Gartenhaus
Breite	300 cm
Raumanzahl	1
Dachform	Satteldach
Tiefe	400 cm
Wandstärke	34 mm
Holzbehandlung	Unbehandelt
Verglasung	Doppelverglasung
Haus Typ	Klassisch
Terrasse	ohne Terrasse
Grundfläche	12 m ²
Außenmaß	300 x 400 cm
Dachaufbau	18-20 mm Dachbretter
Holzart Fenster/Türen	Kiefer
Herstellergarantie	5 Jahre
Bauweise	Blockbohlen
Boden	19 - 20 mm Bodenbretter mit Nut-und-Feder-Verbindungen, Grundrahmen und Querstreben (Als Zubehör erhältlich)

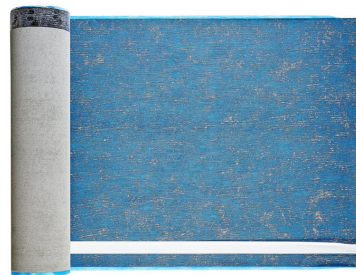


Dachüberstand	70 cm
Dachfläche	17 m ²
Dachwinkel	11,1°
Türmaße	1* 161 cm x 192 cm
Seitenhöhe der Wände	202,5 cm
Firsthöhe	229,5 cm
Grundform	Rechteckig
Spiegelverkehrter Aufbau	Ja
Fußboden	19 - 20 mm Bodenbretter mit Nut-und-Feder-Verbindungen, Grundrahmen und Querstreben (als Zubehör erhältlich)
Innenmaß	273 x 373 cm
Fläche	3x4
Rauminhalt	21,8 m ³

SIE KÖNNEN AUCH MÖGEN...



[Sickerschacht mit
Zufluss/Abfluss Ø 110 mm](#)



[Villasub E-KV-15 SK
Schalungsbahn 20 m²](#)

ANMERKUNGEN