



## **GARTENHAUS WIEN 5X3 M, 15 M<sup>2</sup>**



**€ 3592,00 - € 5299,00**

Das WIEN Gartenhaus eignet sich perfekt, um die Nachmittage im Garten zu verbringen, als Ferienhaus für kurze Ausflüge oder sogar als mobiler Arbeitsbereich. Mit seinem charmanten Design und funktionalen Eigenschaften bereichert es den Garten um einen vielseitigen und gemütlichen Raum.





## BESCHREIBUNG

### Gartenhaus WIEN (44 bis 66 mm) - Kompakte Gemütlichkeit im Garten

Das Gartenhaus WIEN bietet mit seiner kompakten Größe von 5x3m und 15m<sup>2</sup> Fläche eine ideale Lösung für einen gemütlichen Freizeitbereich im Garten.

**Hier sind die Highlights dieses beliebten Modells:**

#### **Stilvoller Dachüberstand für einen schattigen Aufenthaltsbereich im Freien:**

Das WIEN Gartenhaus ist mit einem stilvollen Dachüberstand ausgestattet, der nicht nur dem Gesamtdesign eine ästhetische Note verleiht, sondern auch die Möglichkeit bietet, einen schattigen Aufenthaltsbereich im Freien einzurichten. Unter dem Dachüberstand können Sie entspannte Stunden verbringen und die Natur im Garten genießen.

#### **Große Eingangstüren für bequemen Zugang zur Hütte:**

Die großen Eingangstüren des WIEN Gartenhauses sorgen für einen bequemen Zugang zur Hütte. Dies erleichtert nicht nur das Betreten und Verlassen, sondern schafft auch eine offene und einladende Atmosphäre.

#### **Große Fenster und Türen für viel Tageslicht:**

Die großzügigen Fenster und Türen lassen viel Tageslicht ins Innere des Gartenhauses WIEN. Dadurch entsteht eine helle und freundliche Umgebung, die den Raum zu einem gemütlichen und erholsamen Ort macht.

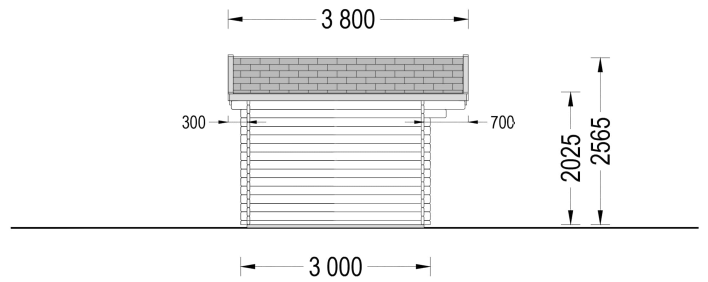
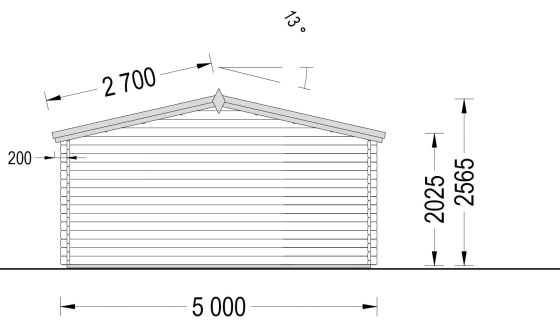
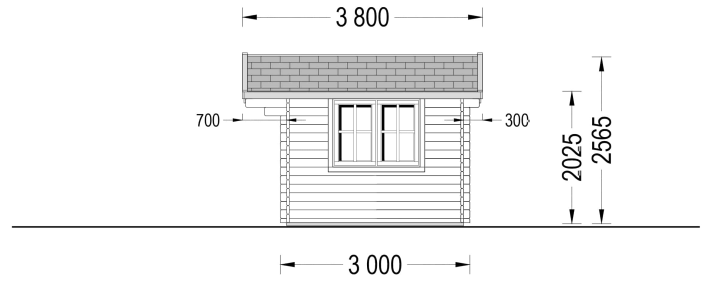
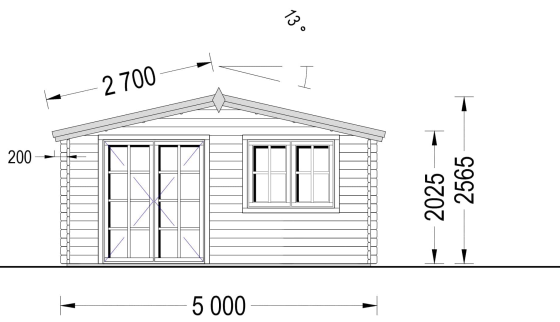
Das WIEN Gartenhaus eignet sich perfekt, um die Nachmittage im Garten zu verbringen, als Ferienhaus für kurze Ausflüge oder sogar als mobiler Arbeitsbereich. Mit seinem charmanten Design und funktionalen Eigenschaften bereichert es den Garten um einen vielseitigen und gemütlichen Raum.

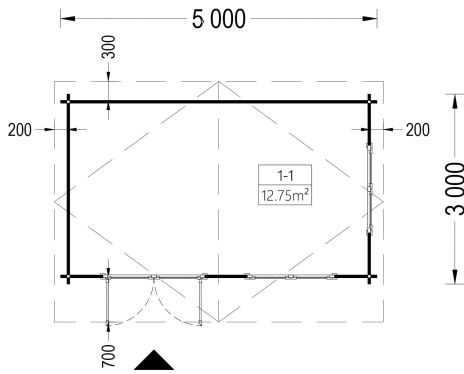









# PREMIUM GARTENHAUS





## VARIATIONEN

Bild	Artikelnummer	Stock	Status	Beschreibung	Wandstärke	Preis
	AV020S				34 mm	€ 3592,00
	AV020S				44 mm	€ 4650,00
	AV020S				66 mm	€ 5299,00



## TECHNISCHE DATEN

<b>Maße</b>	3000,000 × 5000,000 cm
<b>Grundfläche</b>	15,1 m <sup>2</sup>
<b>Marke</b>	Premium Gartenhaus
<b>Raumanzahl</b>	1
<b>Breite</b>	500 cm
<b>Dachform</b>	Satteldach
<b>Wandstärke</b>	34 mm , 44 mm , 66 mm
<b>Holzbehandlung</b>	Unbehandelt
<b>Tiefe</b>	300 cm
<b>Verglasung</b>	Doppelverglasung
<b>Haus Typ</b>	Klassisch
<b>Terrasse</b>	ohne Terrasse
<b>Dachaufbau</b>	18-20 mm Dachbretter
<b>Holzart Fenster/Türen</b>	Kiefer
<b>Herstellergarantie</b>	5 Jahre
<b>Bauweise</b>	Blockbohlen
<b>Außenmaß</b>	500 x 300 cm
<b>Boden</b>	19 - 20 mm Bodenbretter mit Nut-und-Feder-Verbindungen, Grundrahmen und Querstreben (Als Zubehör erhältlich)
<b>Dachüberstand</b>	70 cm
<b>Dachfläche</b>	20,52 m <sup>2</sup>
<b>Dachwinkel</b>	13°
<b>Firsthöhe</b>	256,5 cm
<b>Seitenhöhe der Wände</b>	202,5 cm
<b>Fenstermaße:</b>	2* 138cm x 105cm
<b>Türmaße</b>	1* 161 cm x 192cm
<b>Grundform</b>	Rechteckig
<b>Spiegelverkehrter Aufbau</b>	Ja



<b>Fußboden</b>	19 - 20 mm Bodenbretter mit Nut-und-Feder-Verbindungen, Grundrahmen und Querstreben (als Zubehör erhältlich)
<b>Innenmaß</b>	471 x 271 cm
<b>Fläche</b>	5x4

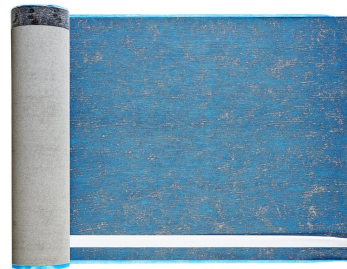
## SIE KÖNNEN AUCH MÖGEN...



[Sickerschacht mit Zufluss/Abfluss Ø 110 mm](#)



[Anbau Werkzeugschuppen - 161 x 273 cm](#)



[Villasub E-KV-15 SK Schalungsbahn 40 m²](#)

## ANMERKUNGEN

---

---

---

---

---

---

---