

PRODUKTKATALOG



Premium-Gartenhaus
premium-gartenhaus.at

	MODULARE DÄCHER _____	04-25
	SYSTEM MOD _____	26-29
	DACHPFANNENPROFILE _____	30-31
	DACHPANEELE _____	32-39
	TRAPEZ - UND FASSADENBLECHE _____	40-51
	PROFILE C,Z,S _____	52-53
	RINNENSYSTEME _____	54-63
	DACHUNTERSICHTEN _____	64-67
	TROCKENBAUPROFILE UND ZUBEHÖR _____	68-73
	VERSTÄRKUNGEN _____	74-77
	ZAUNSYSTEME _____	78-85
	BESCHICHTUNGEN _____	86-87
	FARBEN _____	88-91



MODULARE METALLDACHFAMILIE

Hergestellt haben wir sie aus Stahl – einem der robustesten und umweltfreundlichsten Werkstoffe der Welt. Modulare Dächer bestehen aus vielen Platten, die man wie Puzzle auf Dächer legt. Die Blechdächer sind klein und leicht, und deren Beförderung und Montage bereitet Vergnügen. Dadurch sparen Sie Zeit und Geld, die Sie für wirklich wichtige Dinge bestimmen können. Erinnern Sie sich an Ihre Kindheitsträume? Es wird Zeit, sie zu verwirklichen. Nur Mut!



Modulares Blechdach Venecja



Modulares Blechdach Como



Modulares Blechdach Murano



Modulares Blechdach Bella Sara



Modulares Blechdach Rialto

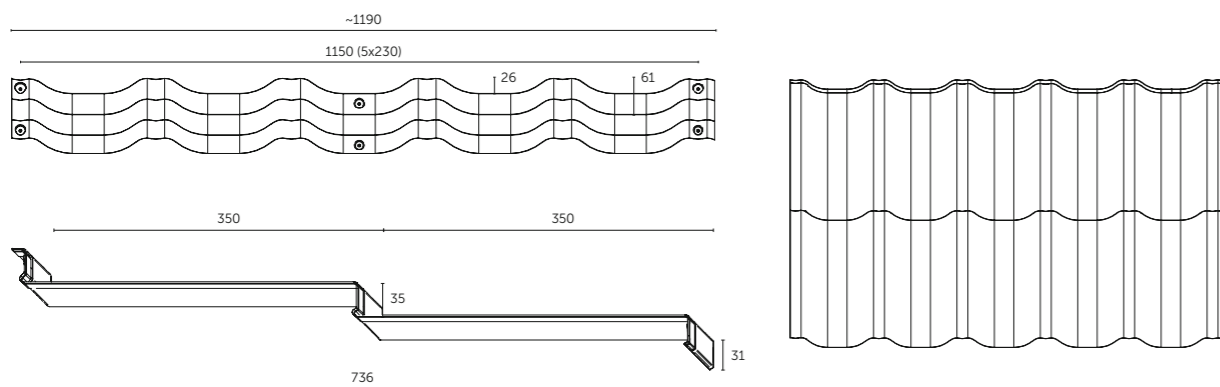


Modulares Blechdach Ferrara





**DURCH
ITALIENISCHEN STIL
INSPIRIERT.**



Gesamtbreite des Moduls:	1190 mm
Baubreite des Moduls:	1150 mm
Breite zwischen den Wellenspitzen:	230 mm
Gesamtlänge des Moduls:	736 mm
Effektive Produktionslänge des Moduls:	700 mm
Produktionslänge des Moduls:	350 mm
Gesamthöhe:	61 mm
Prägehöhe:	35 mm
Wellenhöhe:	26 mm
Deckfläche des Moduls:	0,805 m ²
Blechdicke:	0,5 mm
Verzinkung:	min. 275 g/m ²
Gewicht pro Modul:	max 3,7 kg
Palettengröße:	1200 x 800 x 940 mm
Anzahl der Module pro Palette:	350 Stck
Anzahl der Schichten/Module pro Palette:	10/35 Stck
Deckfläche in m ² pro Palette:	281,75 m ²
Gewicht der Palette:	~1320 kg

PATENT
**UNTERPRÄGUNG
ENTLANG DER
SICKEN**

PATENT
**HOCHGEROLLTER
UNTERER
PANEELRAND**

PATENT
**VORGEFERTIGTE
MONTAGELÖCHER
UND -SCHALEN**



Das Produkt hat eine durch das EUIPO ausgestellte Eintragungsurkunde erlangt

Verfügbar in folgenden Beschichtungen: X-Matt GreenCoat Crown BT, D-Matt, IDEAL-SATIN GreenCoat Pural BT, IDEAL-MATT GreenCoat Pural BT matt



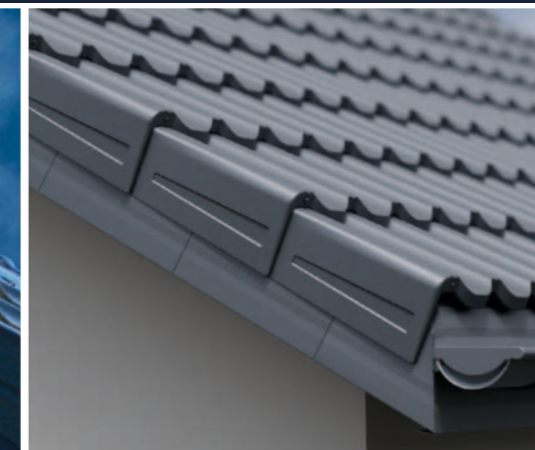
SPEZIELLES ZUBEHÖR



WEITERE
INFORMATIONEN



Firstziegel GS-LUX und flacher Rand ZP-LUX



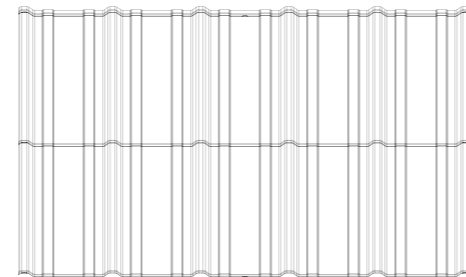
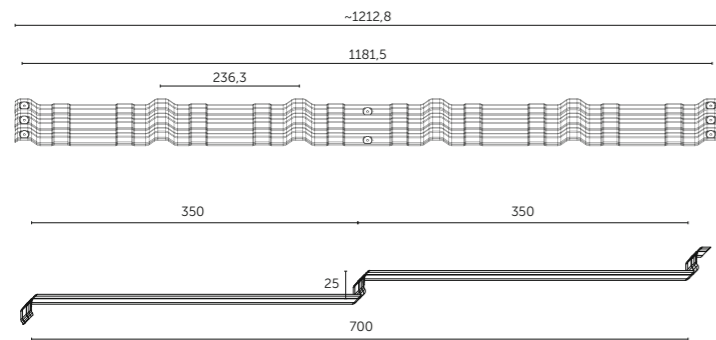
Modulare Windfeder Venecja Drift – universelle Windfeder unten



Schräger Rand ZS-LUX



DIE ZUKUNFT DER DACHÄSTHETIK.

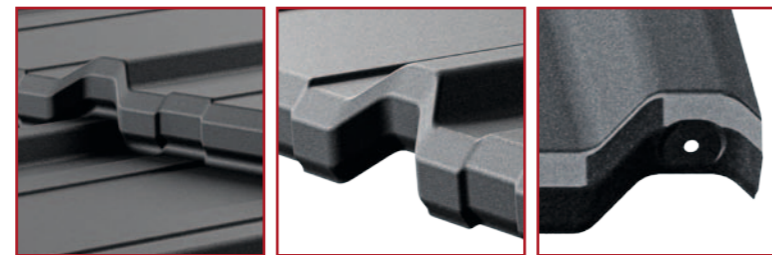


Gesamtbreite der Dachplatte	1216 mm
ArcelorMittal:	1220 mm
Gesamtbreite der Dachplatte SSAB:	1182 mm
Deckbreite der Dachplatte:	1182 mm
Prägehöhe:	25 mm
Wellenhöhe:	10 mm
Gesamthöhe:	35 mm
Gesamtlänge des Moduls:	725 mm
Effektive Produktionslänge des Moduls:	700 mm
Produktionslänge des Moduls:	350 mm
Abstandsweite der Profilierung:	237 mm
Deckfläche des Moduls:	0,827 m ²
Gewicht pro Modul:	3,7 kg
Deckfläche in m ² pro Palette:	291,104 m ²
Anzahl der Module pro Palette:	352 stk.
Anzahl der Schichten/Module pro Palette:	11/32 stk.
Verzinkung:	min. 275 g/m ²
Palettengröße:	1235 x 800 x 850 mm
Gewicht der Palette:	~1350 kg
Blechdicke:	0,5 mm
Minimale Dachneigung:	9° (15%)
Empfohlene Dachneigung:	>25%

PATENT
**UNTERPRÄGUNG
ENTLANG DER
SICKEN**

PATENT
**HOCHGEROLLTER
UNTERER
PANEELRAND**

PATENT
**VORGEFERTIGTE
MONTAGELÖCHER
UND -SCHALEN**



**DOPPELT
GEFALTZTE SICKEN**

Das Produkt hat eine durch das EUIPO ausgestellte Eintragungsurkunde erlangt
Verfügbar in folgenden Beschichtungen: X-Matt GreenCoat Crown BT, D-Matt, IDEAL-SATIN GreenCoat Pural BT, IDEAL-MATT GreenCoat Pural BT matt



SPEZIELLES ZUBEHÖR



WEITERE
INFORMATIONEN



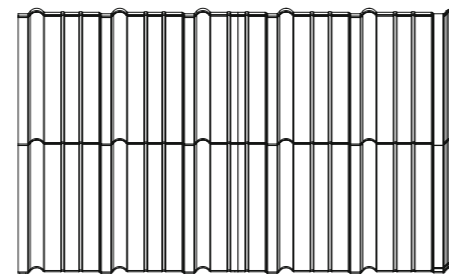
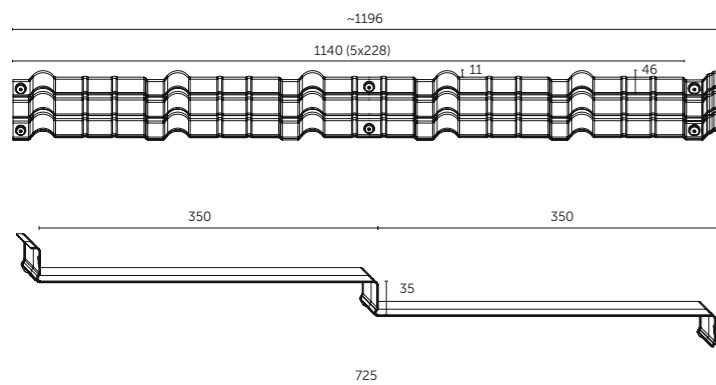
Drift – universelle Windfeder außen
Drift – universelle Windfeder unten



Firstziegel GSC-TOP



**ORIGINELLES,
INSPIRIERENDES
MUSTER.**

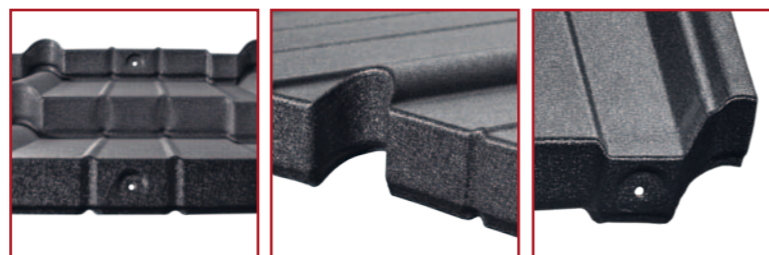


Gesamtbreite des Moduls:	1196 mm
Baubreite des Moduls:	1140 mm
Breite zwischen den Wellenspitzen:	228 mm
Gesamtlänge des Moduls:	725 mm
Effektive Produktionslänge des Moduls:	700 mm
Produktionslänge des Moduls:	350 mm
Gesamthöhe:	46 mm
Prägehöhe:	35 mm
Wellenhöhe:	11 mm
Deckfläche des Moduls:	0,798 m ²
Blechdicke:	0,5 mm
Verzinkung:	min. 275 g/m ²
Gewicht pro Modul:	max 3,7 kg
Palettengröße:	1200 x 800 x 1040 mm
Anzahl der Module pro Palette:	319 Stck
Anzahl der Schichten/Module pro Palette:	11/29 Stck
Deckfläche in m ² pro Palette:	254,56 m ²
Gewicht der Palette:	~1200 kg

PATENT
**UNTERPRÄGUNG
ENTLANG DER
SICKEN**

PATENT
**HOCHGEROLLTER
UNTERER
PANEELRAND**

PATENT
**VORGEFERTIGTE
MONTAGELÖCHER
UND - SCHALEN**



Das Produkt hat eine durch das EUIPO ausgestellte Eintragungsurkunde erlangt.

Verfügbar in folgenden Beschichtungen: X-Matt GreenCoat Crown BT, D-Matt, IDEAL-SATIN GreenCoat Pural BT, IDEAL-MATT GreenCoat Pural BT matt



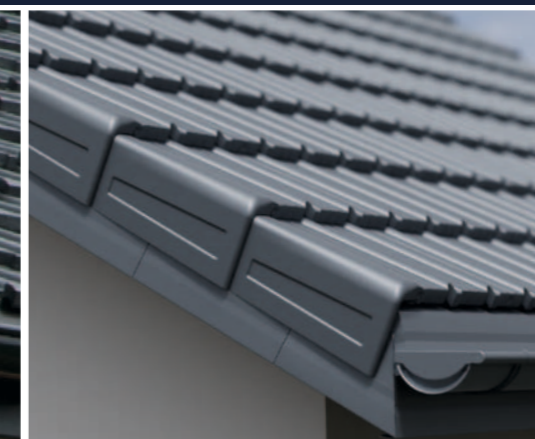
SPEZIELLES ZUBEHÖR



WEITERE
INFORMATIONEN



Firstziegel GSM-FLAT
Schrägrand ZS-FLAT, Flachrand ZP-FLAT



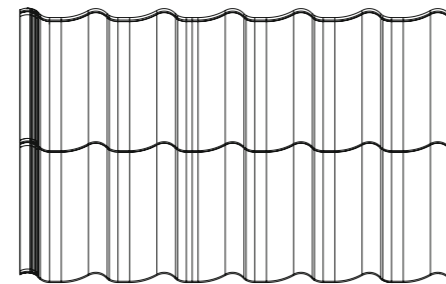
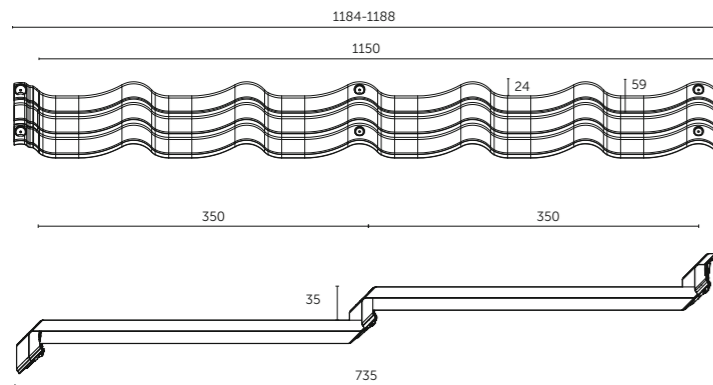
Modulare Windfeder Murano
Drift – universelle Windfeder unten



Firstziegel GSM-TOP
Flachrand ZP-TOP

S
Bella Sara

EWIG SCHÖN.



Gesamtbreite des Moduls:	1184-1188 mm
Baubreite des Moduls:	1150 mm
Breite zwischen den Wellenspitzen:	191 mm
Gesamtlänge des Moduls:	735 mm
Effektive Produktionslänge des Moduls:	700 mm
Produktionslänge des Moduls:	350 mm
Gesamthöhe:	59 mm
Prägehöhe:	35 mm
Wellenhöhe:	24 mm
Deckfläche des Moduls:	0,805 m²
Blechdicke:	0,5 mm
Verzinkung:	min. 275 g/m²
Gewicht pro Modul:	max 3,7 kg
Palettengröße:	1200 x 800 x 990 mm
Anzahl der Module pro Palette:	350 Stck
Anzahl der Schichten/Module pro Palette:	10/35 Stck
Deckfläche in m² pro Palette:	281,75 m²
Gewicht der Palette:	~1320 kg

PATENT
**UNTERPRÄGUNG
ENTLANG DER
SICKEN**

PATENT
**HOCHGEROLLTER
UNTERER
PANEELRAND**

PATENT
**VORGEFERTIGTE
MONTAGELÖCHER
UND -SCHALEN**



Das Produkt hat eine durch das EUIPO ausgestellte Eintragungsurkunde erlangt

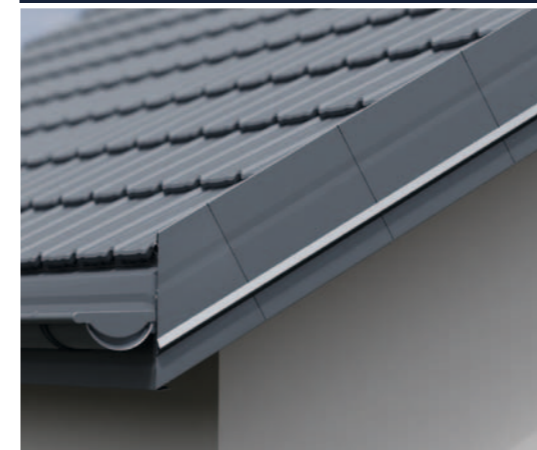
Verfügbar in folgenden Beschichtungen: X-Matt GreenCoat Crown BT, D-Matt, IDEAL-SATIN GreenCoat Pural BT, IDEAL-MATT GreenCoat Pural BT matt



SPEZIELLES ZUBEHÖR



WEITERE
INFORMATIONEN



Drift – universelle Windfeder außen
Drift – universelle Windfeder unten



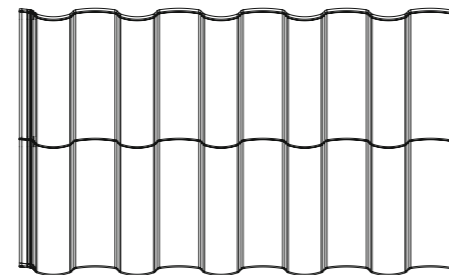
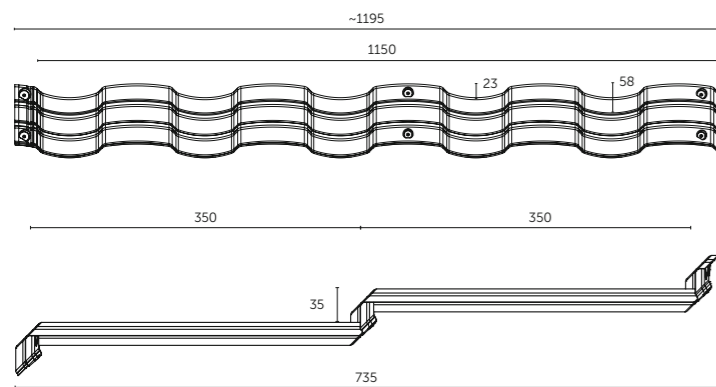
Modulare Windfeder Bella Sara
Drift – universelle Windfeder unten



Firstziegel GS-LUX



TECHNOLOGIE FÜR DEN STIL.



Gesamtbreite des Moduls:	1195 mm
Baubreite des Moduls:	1150 mm
Breite zwischen den Wellenspitzen:	230 mm
Gesamtlänge des Moduls:	735 mm
Effektive Produktionslänge des Moduls:	700 mm
Produktionslänge des Moduls:	350 mm
Gesamthöhe:	58 mm
Prägehöhe:	35 mm
Wellenhöhe:	23 mm
Deckfläche des Moduls:	0,805 m ²
Blechdicke:	0,5 mm
Verzinkung:	min. 275 g/m ²
Gewicht pro Modul:	max 3,7 kg
Palettengröße:	1210 x 800 x 1040 mm
Anzahl der Module pro Palette:	352 Stck
Anzahl der Schichten/Module pro Palette:	11/32 Stck
Deckfläche in m ² pro Palette:	283,36 m ²
Gewicht der Palette:	~1330 kg

PATENT
**UNTERPRÄGUNG
 ENTLANG DER
 SICKEN**

PATENT
**HOCHGEROLLTER
 UNTERER
 PANEELRAND**

PATENT
**VORGEFERTIGTE
 MONTAGELÖCHER
 UND -SCHALEN**

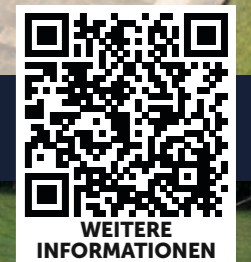


Das Produkt hat eine durch das EUIPO ausgestellte Eintragungsurkunde erlangt

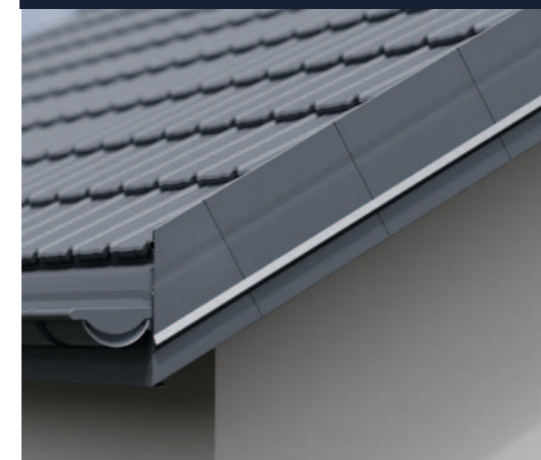
Verfügbar in folgenden Beschichtungen: X-Matt GreenCoat Crown BT, D-Matt, IDEAL-SATIN GreenCoat Pural BT, IDEAL-MATT GreenCoat Pural BT matt



SPEZIELLES ZUBEHÖR



WEITERE
 INFORMATIONEN



Drift – universelle Windfeder außen
 Drift – universelle Windfeder unten



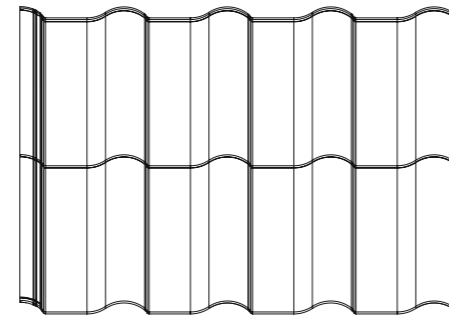
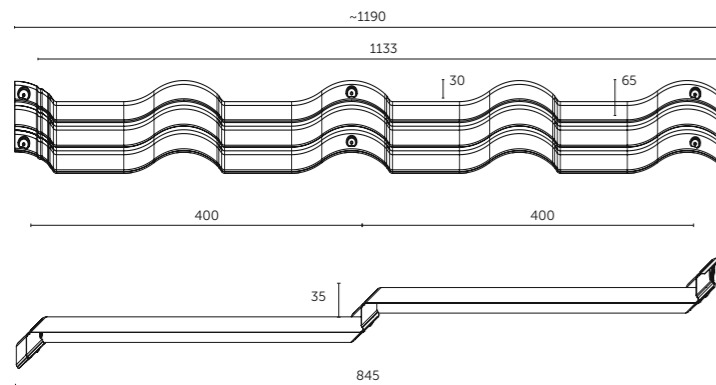
Schrägrand ZS-LUX



Firstziegel GS-LUX



NEUE GRÖÖE DES DACHS.

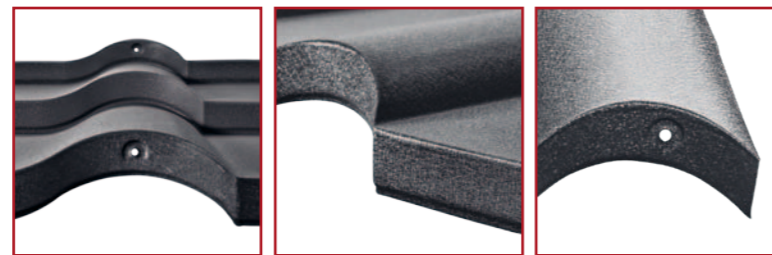


Gesamtbreite des Moduls:	1190 mm
Baubreite des Moduls:	1133 mm
Breite zwischen den Wellenspitzen:	283 mm
Gesamtlänge des Moduls:	845 mm
Effektive Produktionslänge des Moduls:	800 mm
Produktionslänge des Moduls:	400 mm
Gesamthöhe:	65 mm
Prägehöhe:	35 mm
Wellenhöhe:	30 mm
Deckfläche des Moduls:	0,91 m ²
Blechdicke:	0,5 mm
Verzinkung:	min. 275 g/m ²
Gewicht pro Modul:	max 4,3 kg
Palettengröße:	1210 x 1000 x 760 mm
Anzahl der Module pro Palette:	350 Stck
Anzahl der Schichten/Module pro Palette:	5/70 Stck
Deckfläche in m ² pro Palette:	318,5 m ²
Gewicht der Palette:	~1500 kg

PATENT
**UNTERPRÄGUNG
 ENTLANG DER
 SICKEN**

PATENT
**HOCHGEROLLTER
 UNTERER
 PANEELRAND**

PATENT
**VORGEFERTIGTE
 MONTAGELÖCHER
 UND -SCHALEN**



Das Produkt hat eine durch das EUIPO ausgestellte Eintragungsurkunde erlangt

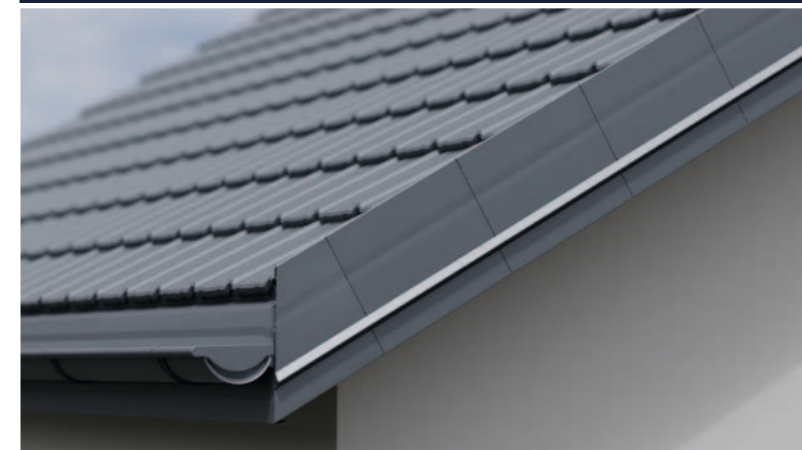
Verfügbar in folgenden Beschichtungen: X-Matt GreenCoat Crown BT, D-Matt, IDEAL-SATIN GreenCoat Pural BT, IDEAL-MATT GreenCoat Pural BT matt



SPEZIELLES ZUBEHÖR



WEITERE
 INFORMATIONEN



Drift – universelle Windfeder außen
 Drift – universelle Windfeder unten



Firstziegel GS-LUX



GUT AUSGESTATTETE DÄCHER.

Vollständig und ästhetisch – so sind unsere Dächer. Perfekt angepasstes spezielles Zubehör trägt zusammen mit modularem Blechdach zum einzigartigen Aussehen der Dachfläche bei.

Windfeder, Firstziegel mit Anfangs- und Lüftungsleisten oder mit dem MOD-Kantteilsystem bilden einen Satz, der die Robustheit und Sicherheit der Dacheindeckung garantiert. Die Anwendung von originellen, speziellen Kantteilen lässt sich in einen einzigartigen Aufbau unter Beibehaltung oder sogar mit Verstärkung der wichtigsten Parameter der Dachdichte und -robustheit umsetzen.



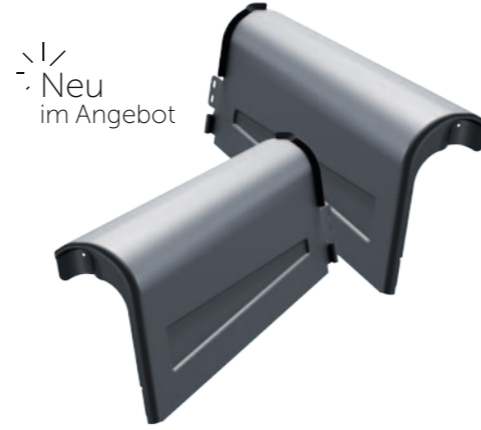
Modulares Ortgangblech Venecja

Breite: 372 mm
 Höhe: 189 mm
 Tiefe: 82 mm
 Blechdicke: 0,7 mm
 St. pro Verpackungseinheit: 12 Stck
 Erhältliche Farben: 10



Modulares Ortgangblech Murano

Breite: 364 mm
 Höhe: 193,3 mm
 Tiefe: 147,8 mm
 Blechdicke: 0,7 mm
 St. pro Verpackungseinheit: 6 Stck
 Erhältliche Farben: 10



Modulares Ortgangblech Bella Sara

Breite: 360 mm
 Höhe: 181 mm
 Tiefe: 90 mm
 Blechdicke: 0,7 mm
 St. pro Verpackungseinheit: 8 Stck
 Erhältliche Farben: 10

Neu im Angebot



Drift 150
 Universelle modulare Windfeder unten

Gesamtbreite: 384 mm
 Baubreite: 350 mm
 Höhe: 150 mm
 Tiefe: 40 mm
 Blechdicke: 0,5 mm
 St. pro Verpackungseinheit: 20 Stck
 Erhältliche Farben: 8
 Links, Rechts



Drift 180
 Universelle modulare Windfeder unten

Gesamtbreite: 384 mm
 Baubreite: 350 mm
 Höhe: 180 mm
 Tiefe: 40 mm
 Blechdicke: 0,5 mm
 St. pro Verpackungseinheit: 20 Stck
 Erhältliche Farben: 8
 Links, Rechts



Drift 270
 Universelle modulare Windfeder unten

Gesamtbreite: 384 mm
 Baubreite: 350 mm
 Höhe: 270 mm
 Tiefe: 40 mm
 Blechdicke: 0,5 mm
 St. pro Verpackungseinheit: 20 Stck
 Erhältliche Farben: 8
 Links, Rechts



Drift 224
 Universelle modulare Windfeder außen

Gesamtbreite: 381 mm
 Baubreite: 350 mm
 Höhe: 224 mm
 Tiefe: 32 mm
 Blechdicke: 0,5 mm
 St. pro Verpackungseinheit: 20 Stck
 Erhältliche Farben: 8
 Links, Rechts

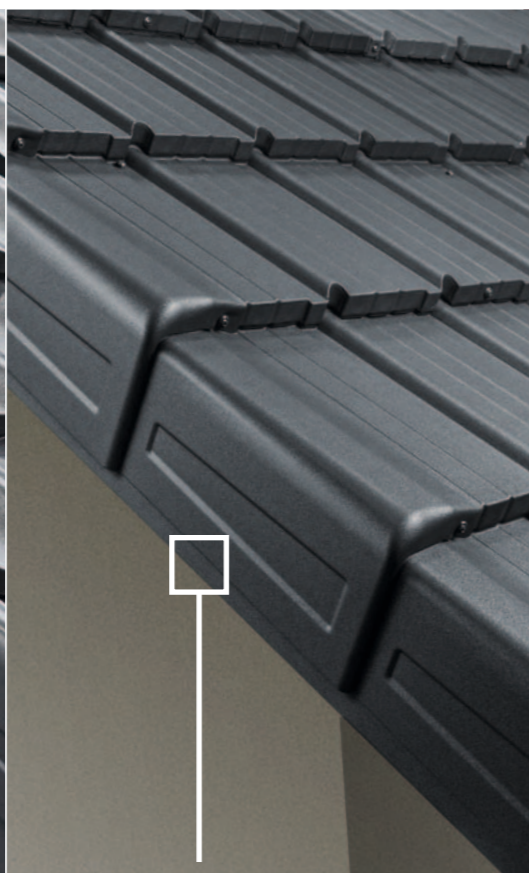
Neu im Angebot

Material: Stahlblech S280 verzinkt Z275,
 mit organischen Beschichtungen X-MATT SP30, D-MATT SP35

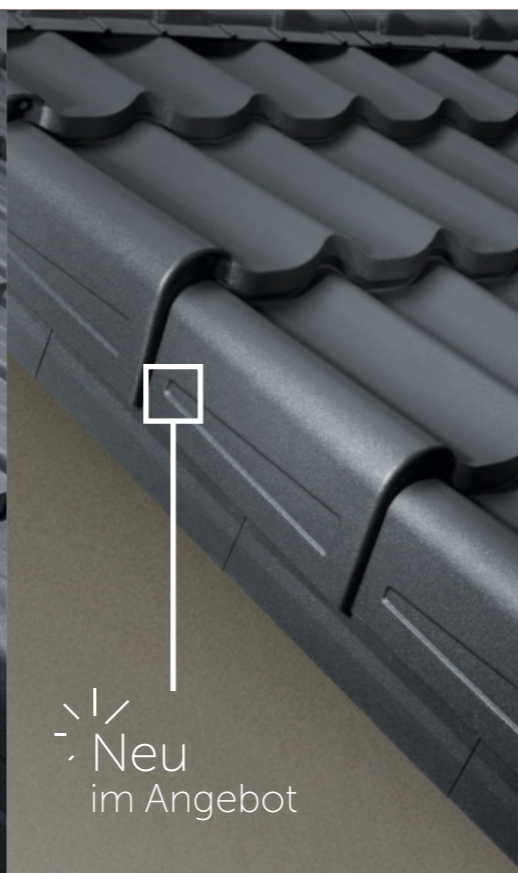
Material: Stahlblech S280 verzinkt Z275,
 mit organischen Beschichtungen X-MATT SP30, D-MATT SP35



Modulares Ortgangblech Venecja

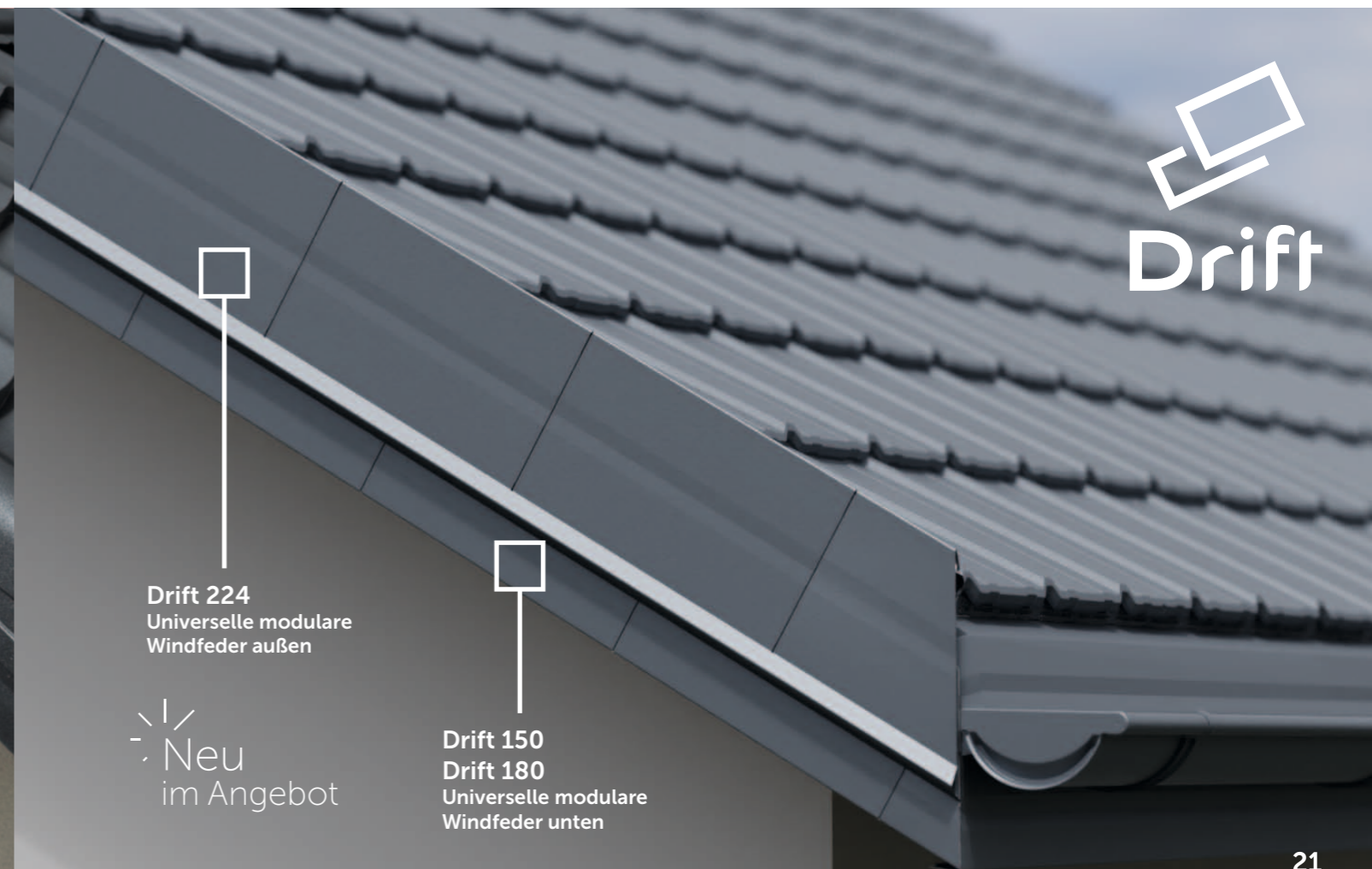


Modulares Ortgangblech Murano



Modulares Ortgangblech Bella Sara

Neu im Angebot



Drift

Drift 224
 Universelle modulare Windfeder außen

Neu im Angebot

Drift 150
Drift 180
 Universelle modulare Windfeder unten



Das Produkt erhielt das WIPO-Registrierungszertifikat

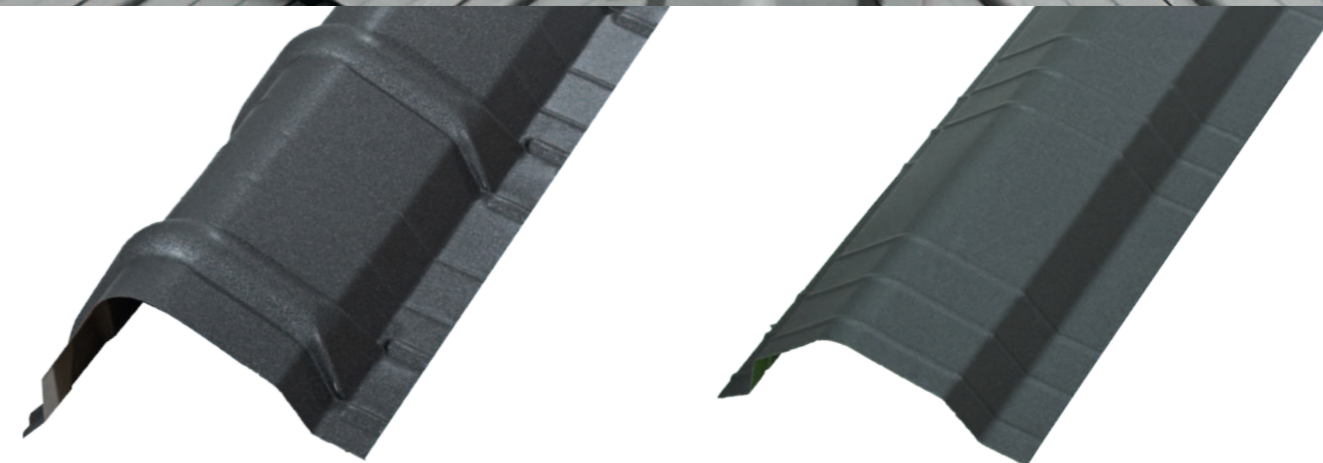


Firstziegel GS-LUX Venecja, Bella Sara, Rialto, Ferrara

Gesamtlänge: 1205 mm
Decklänge: 1145 mm

Firstziegel GSC-TOP Como

Gesamtlänge: 1030 mm
Decklänge: 940 mm

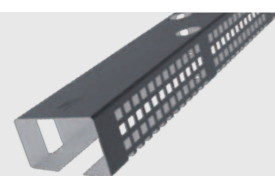


Firstziegel GSM-TOP Murano

Gesamtlänge: 1950 mm
Decklänge: 1820 mm

Firstziegel GSM-FLAT Murano

Gesamtlänge: 2000 mm
Decklänge: 1950 mm



Lüftungsprofil Venecja, Murano, Bella Sara, Rialto, Ferrara

Länge: 1200 mm
Blechdicke: 0,5 mm
Höhe: 27/31 mm
Lüftungsfläche: 132 cm²
Stückzahl pro Verpackung: 42 Stck



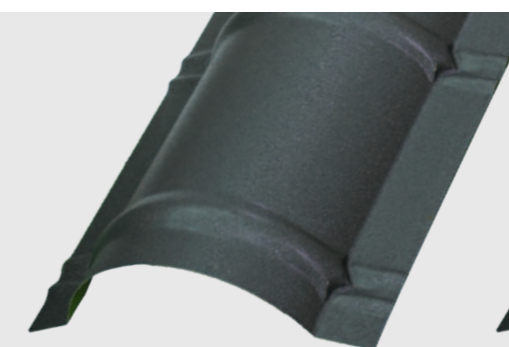
Lüftungsprofil Como

Länge: 1200 mm
Blechdicke: 0,5 mm
Höhe: 21/24 mm
Lüftungsfläche: 132 cm²
Stückzahl pro Verpackung: 60 Stck

Material: Stahlblech S280 verzinkt Z275, mit organischen Beschichtungen X-MATT SP30, D-MATT SP35

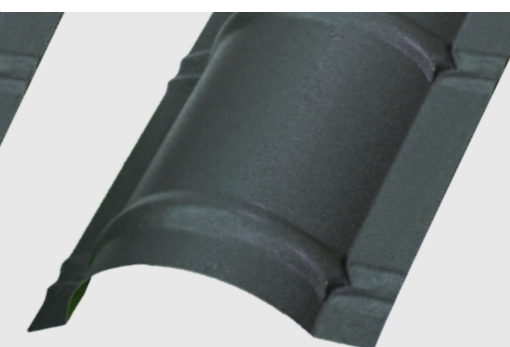


Markierung von Budmat-Originalprodukten



Firstziegel GSV-30 Venecja

Gesamtlänge: 1950 mm
Decklänge: 1840 mm

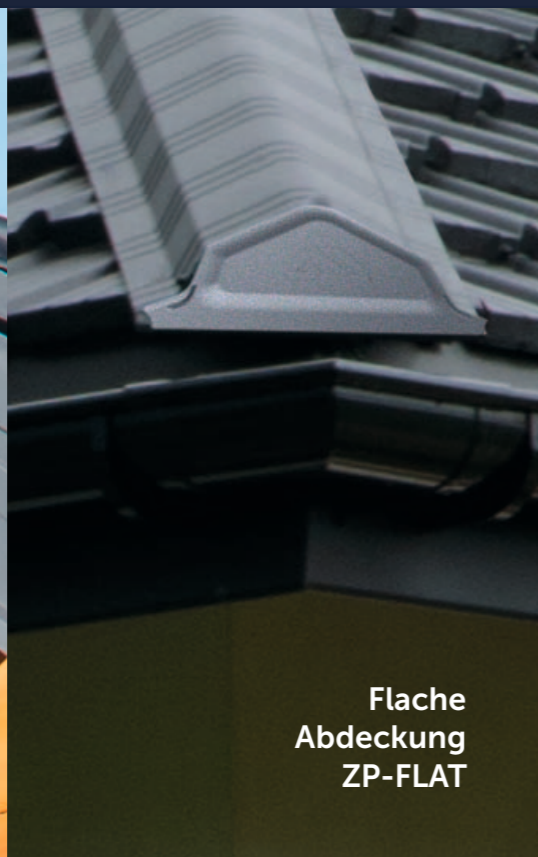


Firstziegel GSM-30 Murano

Gesamtlänge: 1945 mm
Decklänge: 1815 mm



Flache Abdeckung ZP-LUX



Flache Abdeckung ZP-FLAT



Flache Abdeckung ZP-TOP



Schräge Abdeckung ZS-FLAT



Schräge Abdeckung ZS-LUX



Flache Abdeckung ZP-LUX zu First GS-LUX

Breite:	297 mm
Höhe:	264 mm
Tiefe:	65 mm
Blechdicke:	0,7 mm
St. pro Verpackungseinheit:	8 Stck (geschweißt 2 Stück)
Erhältliche Farben:	10



Flache Abdeckung ZP-FLAT zu First GSM-FLAT

Breite:	272 mm
Höhe:	125 mm
Tiefe:	35 mm
Blechdicke:	0,5 mm
St. pro Verpackungseinheit:	10 Stck
Erhältliche Farben:	16



Flache Abdeckung ZP-TOP zu First GSM-TOP oraz GSC-TOP

Breite:	248 mm
Höhe:	142 mm
Tiefe:	35 mm
Blechdicke:	0,5 mm
St. pro Verpackungseinheit:	10 Stck
Erhältliche Farben:	16



Schräge Abdeckung ZS-FLAT zu First GSM-FLAT

Breite:	300 mm
Höhe:	102 mm
Tiefe:	232 mm
Blechdicke:	0,7 mm
St. pro Verpackungseinheit:	12 Stck
Erhältliche Farben:	10



Schräge Abdeckung ZS-LUX zu First GS-LUX

Breite:	308 mm
Höhe:	107 mm
Tiefe:	274 mm
Blechdicke:	0,7 mm
St. pro Verpackungseinheit:	12 Stck
Erhältliche Farben:	10

Material: Stahlblech S280 verzinkt Z275, mit organischen Beschichtungen X-MATT SP30, D-MATT SP35

Material: Stahlblech S280 verzinkt Z275, mit organischen Beschichtungen X-MATT SP30, D-MATT SP35





MOD-KANTTEILSYSTEM

MOD

EIN HERSTELLER EIN SYSTEM

NEUE
BEDACHUNGS-
QUALITÄT

FÜR JEDES DACH

Dächer sind unsere Leidenschaft, daher wenden wir neue Technologien an, um den Kunden innovative Lösungen zu bieten, so dass sie sich an perfekten Dächern erfreuen können. Wir haben als Erste das universelle, komplette MOD-Kantteilsystem in unser Angebot aufgenommen, wodurch die Bekleidung von Dächern einfacher, schneller sowie langlebiger und äußerst ästhetisch geworden ist.

Unsere Spezialisten haben in unserem speziell entworfenen, modernen Maschinenpark einen universellen Kantteilsatz zur Anwendung auf verschiedenen Dachtypen entwickelt.

Das ganze System mit allen seinen Elementen wurde aus Stahl aus bekannten Stahlwerken (dem schwedischen SSAB und dem deutschen AcelorMittal) hergestellt.

Vorteile des innovativen MOD-Systems:

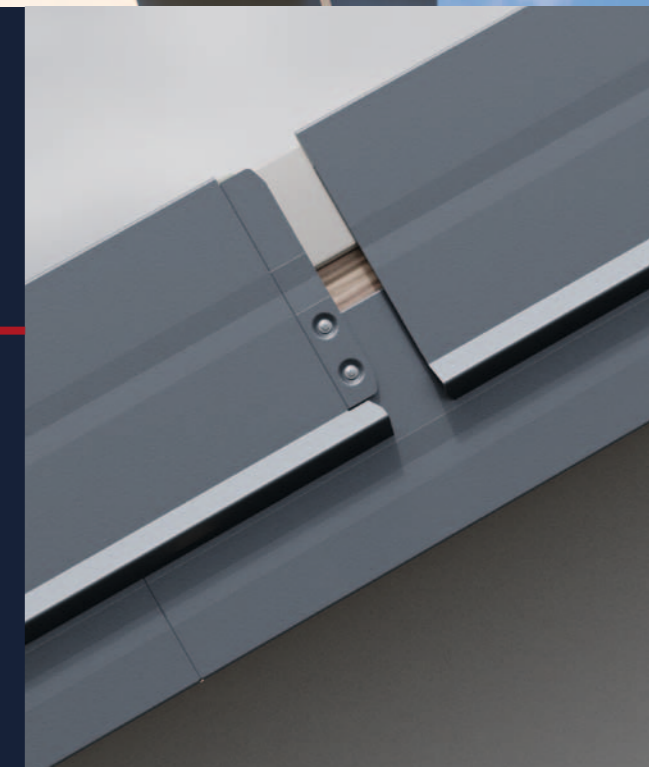
- Schnelle und einfache Montage durch eine Person
- Unsichtbare Schrauben
- Perfekt angepasste Elemente
- Ausschluß von Montagefehlern
- Günstiger/problemloser Transport
- Garantierte Spitzenqualität des ganzen Systems
- Höchste Ästhetik ohne Kratzer, Einschnitte, Feilspäne oder unangepasste Elemente



WEITERE
INFORMATIONEN

- **GENAUE AUSFÜHRUNG**
- **SCHNELLE UND EINFACHE MONTAGE**
- **EINZIGARTIGE ÄSTHETIK**

- Innovatives **Einschubverbindingssystem**
- **Einfache Montage** durch eine Person möglich dank vorgefertigter **Montagelöcher und Abmessungen** der Kantteile L = 1200mm
- **Möglichkeit der zusätzlichen Regulierung während der Montage** dank längslaufender Montagelöcher, auch nach Vormontage des Kantteils.
- **Die versteifenden Falze** verhindern das Verbiegen der Kantteile.

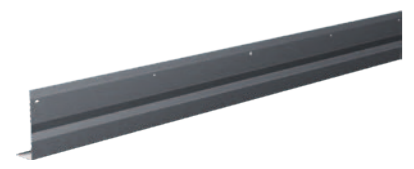


Unsichtbare Montageschrauben dank
des Einschubverbindingssystems

Das zeitgenössischer Bauwesen verlangt viel und erwartet qualitative, komplexe und einfache, schnell durchführbare Lösungen zugleich. So eben ist das MOD-System: landesweit innovatives Produkt, geeignet für jede Dacheindeckungsart. Fertiges, perfekt angepasstes Zubehör zur ästhetischen Bekleidung jedes Daches. Langlebiges, schön bekleidetes Dach Ihres Hauses dank des modularen MOD-Kantteilsystems.

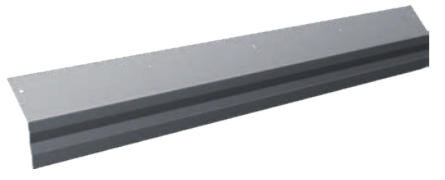
Das MOD-System hat eine technische Empfehlung
des Warschauer Instituts für Bautechnik (RT ITB-
1292/2020) erhalten.





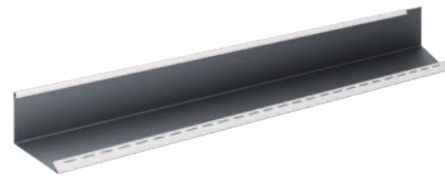
Unteres Traufblech
PP 150, PP 180, PP 220

Länge: 1200 mm
 Höhe: 150, 180, 220 mm
 Blechdicke: 0,5 mm
 Stückzahl pro Verpackung: 26, 28, 24 Stck
 Erhältliche Farben: 41



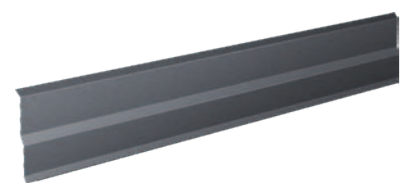
Oberes Traufblech
PN 80, PN 120

Länge: 1200 mm
 Höhe: 80, 120 mm
 Blechdicke: 0,5 mm
 Stückzahl pro Verpackung: 20, 20 Stck
 Erhältliche Farben: 41



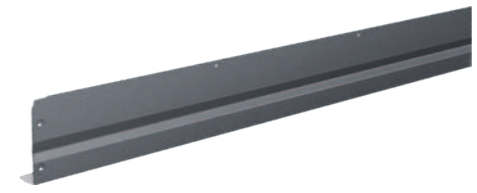
Windfeder innen
WW 83 L/P

Länge: 1200 mm
 Höhe: 83 mm
 Blechdicke: 0,5 mm
 Stückzahl pro Verpackung: 14 Stck
 Erhältliche Farben: 41



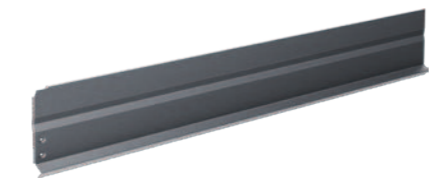
Wandanschluss
OP 190 L/P

Länge: 1200 mm
 Höhe: 190 mm
 Blechdicke: 0,5 mm
 Stückzahl pro Verpackung: 30 Stck
 Erhältliche Farben: 41



Windfeder unten
WD 150 L/P, WD 180 L/P

Länge: 1200 mm
 Höhe: 150, 180 mm
 Blechdicke: 0,5 mm
 Stückzahl pro Verpackung: 20, 20 Stck
 Erhältliche Farben: 41



Windfeder außen
WZ 224 L/P

Länge: 1200 mm
 Höhe: 224 mm
 Blechdicke: 0,5 mm
 Stückzahl pro Verpackung: 20 Stck
 Erhältliche Farben: 41



Kehlrinne
RKS 125

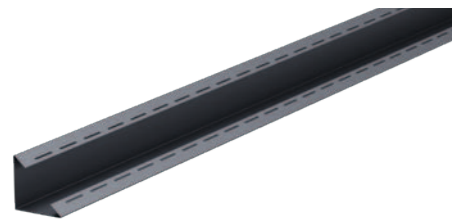
Länge: 1200 mm
 Blechdicke: 0,5 mm
 Stückzahl pro Verpackung: 10 Stck
 Erhältliche Farben: 41



Klammer

Stückzahl pro Verpackung: 300 Stck
 (20 Verpackung mit jeweils 15 Stk.)
 Erhältliche Farben: 41





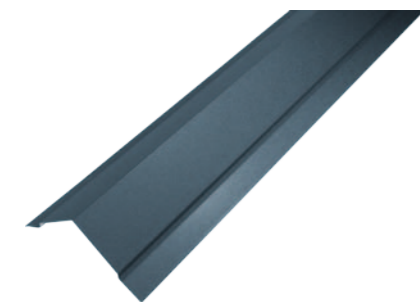
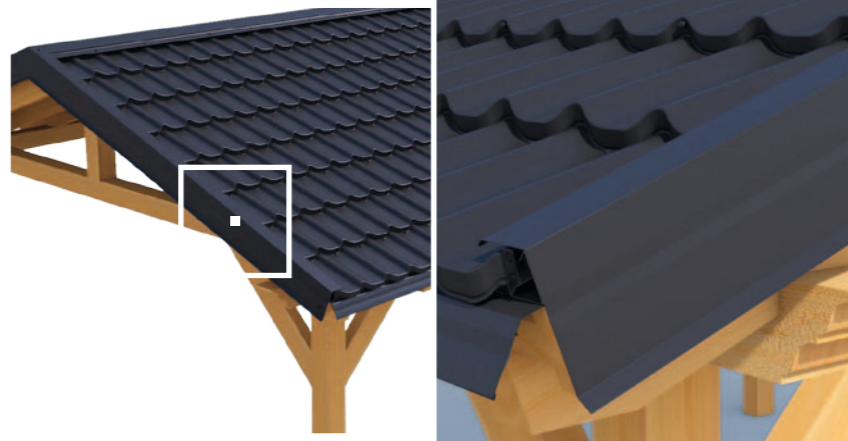
**Windfeder innen
WW 60**

Länge: 1200 mm
Höhe: 60 mm
Blechdicke: 0,5 mm
Stückzahl pro Verpackung: 16 ks.
Erhältliche Farben: 41



**Ortgangblech
WN 85 L/R**

Länge: 1200 mm
Höhe: 85 mm
Blechdicke: 0,5 mm
Stückzahl pro Verpackung: 16 Stck.
Erhältliche Farben: 41



**Firstblech
GM-125**

Länge: 1200 mm
Höhe: 126 mm
Blechdicke: 0,5 mm
Stückzahl pro Verpackung: 12 ks.
Erhältliche Farben: 41



SPEZIALANGEFERTIGTE BLECHDÄCHER



**ÖKONOMISCHE
LÖSUNGEN IN
ELEGANTER
FORM.**

Blechdächer sind leichter als traditionelle Dacheindeckungen. Sie belasten die Dachkonstruktion nicht allzusehr und somit trägt die Montage des Blechdachs zur Senkung der Projektkosten bei. Es ist am einfachsten und am billigsten, Blechdächer auf unkomplizierten Dachflächen zu installieren. Sara? Aria? Oder etwa Zefir? Jede dieser Sorten garantiert die beste Qualität. Wählen Sie ein Dach in Ihrer Lieblingsfarbe – es gibt wirklich viele davon.



^I **DACHPANEELE - FALZ**



Gesamtbreite: **1180 mm**
 Baubreite: **1100 mm**
 Breite zwischen den Wellenspitzen: **183 mm**
 Produktionslaenge des Moduls: **1155-6505 mm**
 Produktionslaenge des Moduls: **350 oder 400 mm**
 Gesamthöhe: **43 mm**
 Prägehöhe: **20 mm**
 Blechdicke: **0,5 mm**
 Verzinkung: **min. 275 g/m²**

Gesamtbreite: **1140 mm**
 Baubreite: **1040 mm**
 Breite zwischen den Wellenspitzen: **208 mm**
 Produktionslaenge des Moduls: **1155-6505 mm**
 Produktionslaenge des Moduls: **350 oder 400 mm**
 Gesamthöhe: **54 mm**
 Prägehöhe: **20 mm**
 Blechdicke: **0,5 mm**
 Verzinkung: **min. 275 g/m²**

Gesamtbreite: **1180 mm**
 Baubreite: **1100 mm**
 Breite zwischen den Wellenspitzen: **183 mm**
 Produktionslaenge des Moduls: **1155-6505 mm**
 Produktionslaenge des Moduls: **350 oder 400 mm**
 Gesamthöhe: **37 mm**
 Prägehöhe: **14 mm**
 Blechdicke: **0,5 mm**
 Verzinkung: **min. 275 g/m²**

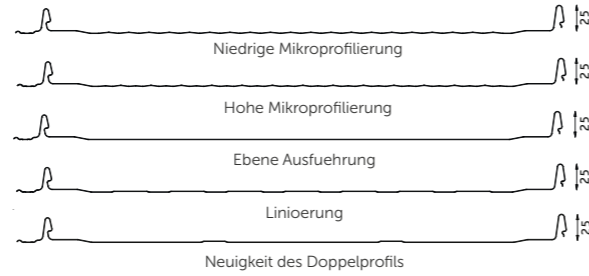
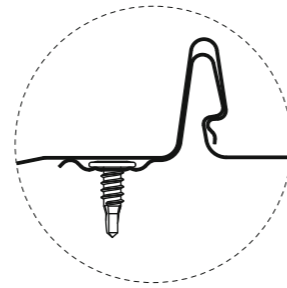
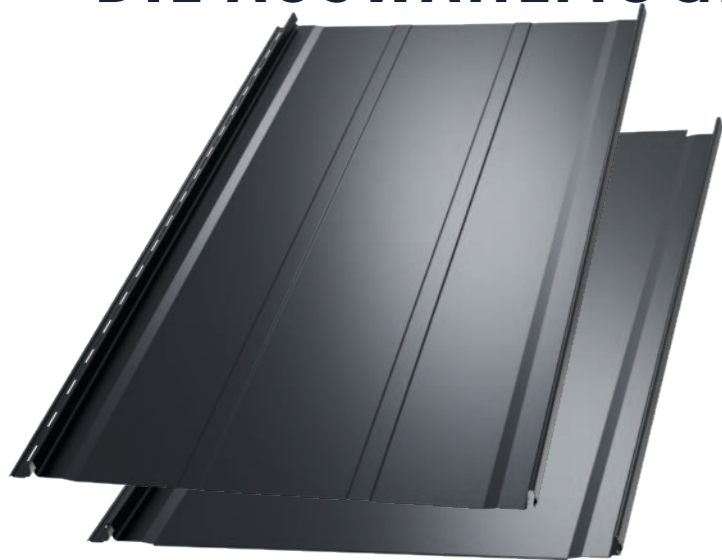
Verfügbar in folgenden Beschichtungen: Polyester Glanz, Ultramat, X-Matt GreenCoat Crown BT und auf individuelle Anfrage in Beschichtungen: IDEAL-SATIN GreenCoat Pural BT, IDEAL-MATT GreenCoat Pural BT mat

ÜBERZEITLICHE ELEGANZ

Die Dachpaneele zeichnen sich durch ihre klassische und einfache Form aus. Sie bewähren sich auf modernen und alten Dächern, sind leicht und erfordern leichtere Dachkonstruktion, was die Projektkosten optimiert. Dank ihrer charakteristischen Schlösser und speziellen Sicken versteifen die Dachpaneele das Dach zusätzlich, was der Eindeckung Schönheit und außerordentliche Langlebigkeit verleiht.

IRON Click

DIE AUSWAHLMÖGLICHKEIT



Gesamtbreite: 542 mm
 Baubreite: 510 mm
 Produktionslaenge Moduls: 1000-8000 mm
 Gesamthöhe: 25 mm
 Blechdicke: 0,5 mm; 0,7 mm
 Verzinkung: min. 275 g/m²
 Minimale Dachneigung: 8° (14%)

Standard:

- 25 mm gerader Überstand an der Traufseite und 25 mm gerader Überstand an der Firstseite

Verfügbare Optionen zum Falten des Paneel (versteift und erzeugt eine gerade Trauflinie):

- 25 mm Paneelfalz an der Traufseite und 25 mm gerade Paneelueberstand an der Firstseite.
- keine Paneelüberstand an der Traufseite und keine Paneelueberstand an der Firstseite

Die Versionen Standard und Mikroprofilierung niedrig können aus gerändeltem Blech* hergestellt werden. Durch die Rändelung wird das von den Paneelen reflektierte Licht zerstreut, wodurch das Dach einen noch effektvolleren Eindruck macht. Muster, Eindeckung und Farbe werden an Ihre Bedürfnisse und Ihren Geschmack angepasst.

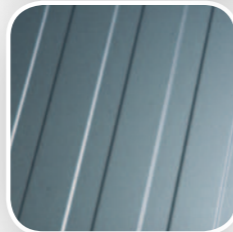
*Betrifft ausschließlich 0,5 mm-dickes Blech

Erhältlich in folgenden Beschichtungen: Polyester Gloss, Ultramat, X-Matt GreenCoat Crown BT, IDEAL-SATIN GreenCoat Pural BT, IDEAL-MATT GreenCoat Pural BT Matt

IRON Click



IRON Click
TRAPEZ



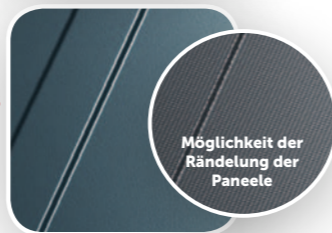
IRON Click
MIKROPROFILIERUNG NIEDRIG



IRON Click
MIKROPROFILIERUNG HOCH



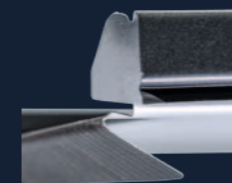
IRON Click
NEUIGKEIT DES DOPPELPROFILS



Neu im Angebot



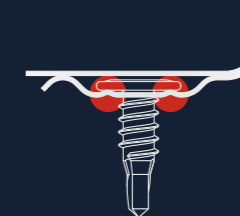
INNOVATIONEN



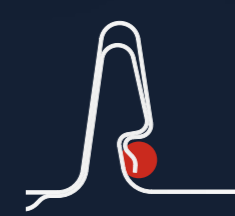
Schlossabdeckung (offen)



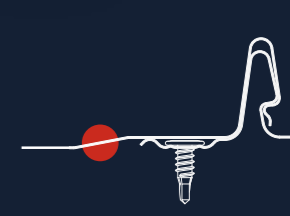
Verschlussabdeckung (geschlossen)



Montagenut



Profilierte Verschluss-Abdeckkante



Erhöhte Paneelfläche

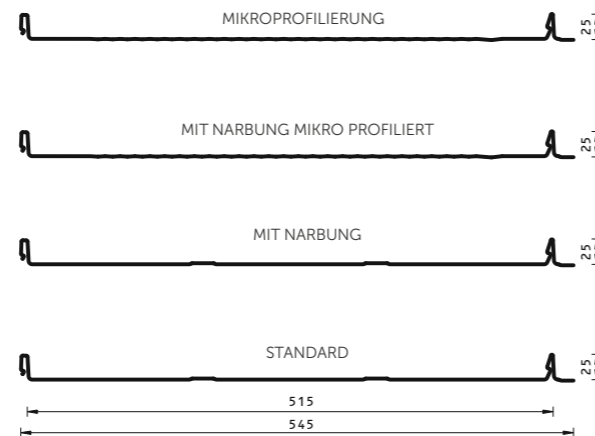
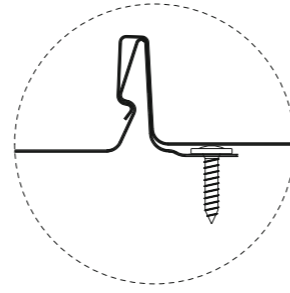
MUSTERPROJEKTE



WEITERE INFORMATIONEN

PRIME ClickL

KLASSISCHE QUALITÄT.



Gesamtbreite: 545 mm
 Baubreite: 515 mm
 Produktionslaenge des Moduls: 800-8000 mm
 Gesamthöhe: 25 mm
 Verzinkung: min. 275 g/m²
 Minimale Dachneigung: 8° (14%)
 Blechdicke: 0,5 mm; 0,7 mm

*Blechdicke 0,7 nur in Polyester-Glanz-Beschichtung erhältlich

Verstärkungstyp (Längsprägung des Paneels):

- trapezförmig - Standard (gilt nicht für Mikroprofilierung und Mikroprofilierung mit Riffelung);
- ohne Profilierung - auf Anfrage.

Standard:

- Art der Verstärkung; Linierung (gilt nicht für Mikroprofilierung und Mikroprofilierung mit Riffelung);
- 25 mm gerader Anschluss an der Traufseite und 25 mm gerader Anschluss an der Firstseite.

Paneelfalz (versteift und erzeugt eine gerade Trauflinie):

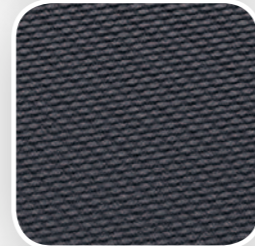
- 25 mm Anschlussfalz auf der Traufseite und 25 mm gerader Anschluss auf der Firstseite;
- 50 mm Anschlussfalz auf der Traufseite und kein Anschluss auf der Firstseite (bis zu 2,5 mm);
- 50 mm gerader Anschluss auf der Traufseite und kein Anschluss auf der Firstseite (bis zu 2,5 mm);
- kein Anschluss auf der Traufseite (bis 2,5 mm) und 50 mm gerader Anschluss auf der Firstseite;
- kein Anschluss auf der Traufseite (bis zu 2,5 mm) und kein Anschluss auf der Firstseite (bis zu 2,5 mm).

Erhältliche Beschichtungen: Polyester Glanz, Ultramat, X-Matt
 GreenCoat Crown BT und per Sonderbestellung in Beschichtungen:
 IDEAL-SATIN GreenCoat Pural BT,
 IDEAL-MATT GreenCoat Pural BT Matt

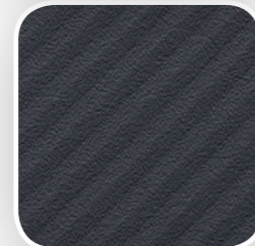
PRIME ClickL



PRIME ClickL
MIT NARBUNG



PRIME ClickL
MIKROPROFILIERUNG



PRIME ClickL
MIT NARBUNG MIKRO PROFILIERT



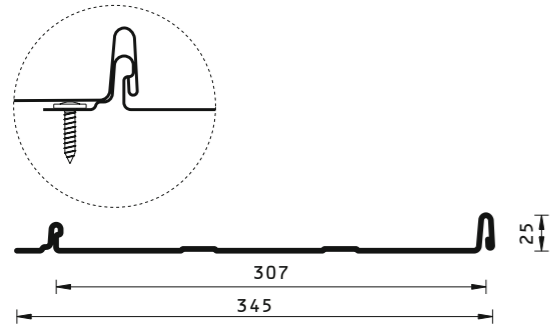
MUSTERPROJEKTE



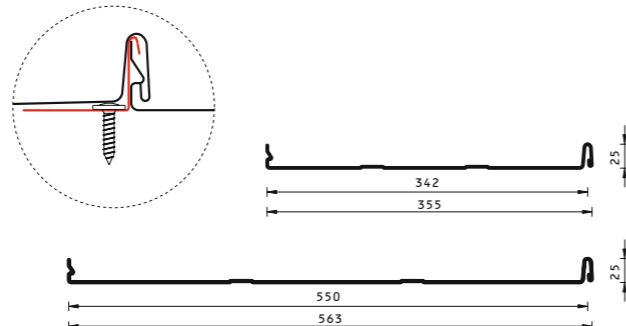
WEITERE
INFORMATIONEN



PRIME Click S



DUO Snap



Gesamtbreite:	345 mm
Baubreite:	307 mm
Produktionslänge des Moduls:	800-8000 mm
Gesamthöhe:	25 mm
Verzinkung:	min. 275 g/m ²
Minimale Dachneigung:	8° (14%)
Blechkicke:	0,5 mm; 0,7 mm

Gesamtbreite:	355/563 mm
Baubreite:	342/550 mm
Produktionslänge des Moduls:	800-8000 mm
Gesamthöhe:	25 mm
Verzinkung:	min. 275 g/m ²
Minimale Dachneigung:	8° (14%)
Blechkicke:	0,5 mm; 0,7 mm

Verstärkungstyp (Linierung des Paneels):

- trapezförmig - Standard
- ohne Profilierung - auf Anfrage.

Standard:

- Art der Verstärkung: Längsprägung des Paneels 30 mm gerader Anschluss auf der Traufseite und kein Anschluss auf der Firstseite.
- Paneelfalz (versteift und erzeugt eine gerade Trauflinie):

Paneelfalz (versteift und erzeugt eine gerade Trauflinie):

- 30 mm Anschlussfalz auf der Traufseite und kein Anschluss auf der Firstseite;
- kein Anschluss auf der Traufseite und kein Anschluss auf der Firstseite.

Erhältliche Beschichtungen: Polyester Glanz, Ultramat, X-Matt GreenCoat Crown BT und per Sonderbestellung in Beschichtungen: IDEAL-SATIN GreenCoat Pural BT, IDEAL-MATT GreenCoat Pural BT Matt

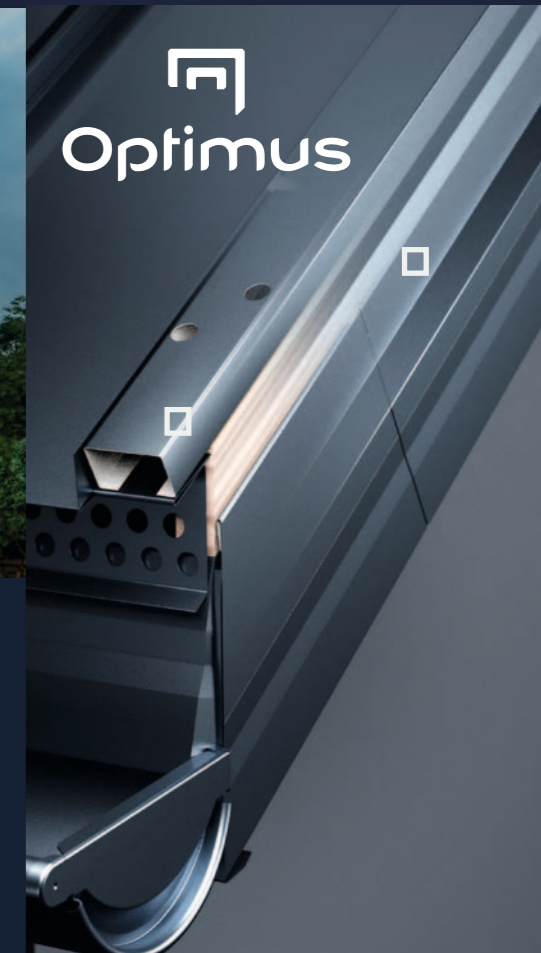
Erhältlich in folgenden Beschichtungen: Polyester Glanz, Ultramat, X-Matt GreenCoat Crown BT und per Sonderbestellung in Beschichtungen: IDEAL-SATIN GreenCoat Pural BT, IDEAL-MATT GreenCoat Pural BT Matt

Traditionelle Montage mit Stehfalzen Verbindung mit einem modernen Klick-Schnapp-System

Die Verwendung von festen und losen Stehfalzen erleichtert die Ausdehnung des Dachmaterials, in Abhängigkeit von den wechselnden Temperaturen und atmosphärischen Bedingungen in unserer Klimazone.

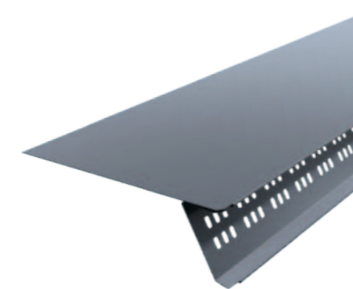


Neu im Angebot



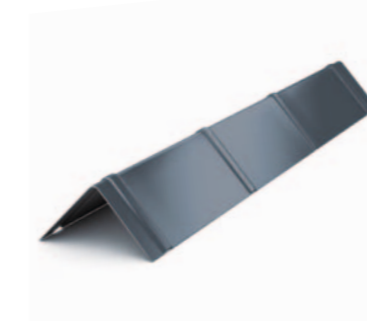
Optimus-Windfeder für Dachpaneele mit Montageleiste

Gesamtlänge:	1200 mm
Effektive Produktionslänge:	1170 mm
Höhe:	132 mm
Breite:	66 mm
St. pro Verpackungseinheit:	6 Sätze
Erhältliche Farben:	32
Höhe Lamellen:	30 mm
Breite der Lüftungsleiste:	50mm
	rechte, linke Ausführung



Startleiste Dachentlüfter für Prime Click LS-18

Länge:	1200 mm
Blechkicke:	176 mm
Höhe:	70 mm
Lüftungsfläche:	85,17 cm ²
Stückzahl pro Verpackung:	12 Stck



Firstziegel GTR

Gesamtlänge:	2015 mm
Effektive Produktionslänge:	1915 mm



Lüftungsleiste für das GTR Ortgangblech LWG-29

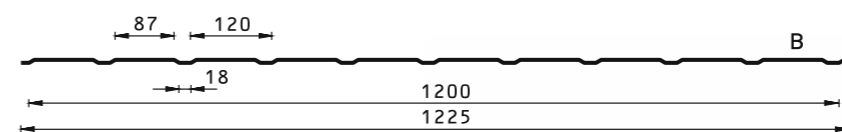
Länge:	990 mm
Stückzahl pro Verpackung:	42 Stck



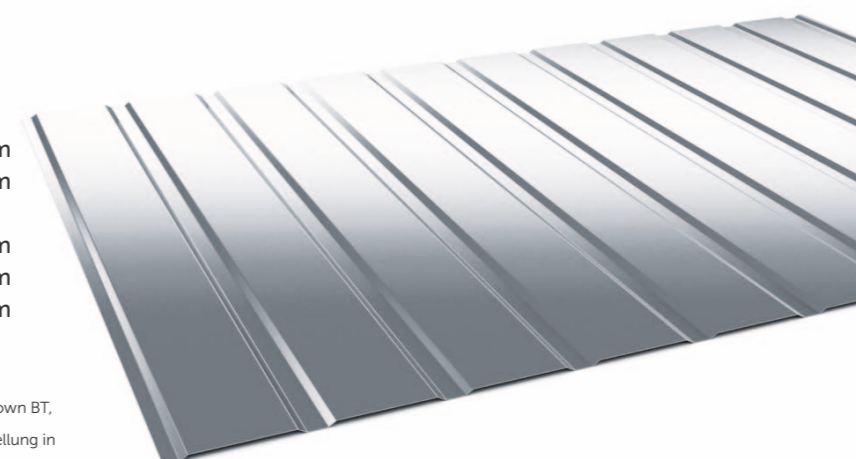
SIMPLIZITÄT UND BELIEBIGKEIT DES ARRANGEMENTS.

Trapez-, Well- und Fassadenbleche sind eine unersetzliche Lösung für das Dach, dessen Entwässerung oder Fassade. Dies ist ein Edelwerkstoff, verfügbar in vielen Farben und Mustern. Auf dem Markt zeichnen sich insbesondere stählerne Wand- und Dachverkleidungen aus, die aus unseren Trapez- und Wellblechen fertiggestellt werden. Sie sind diejenigen, die eine gute Wärmeisolierung des Gebäudes und hohe Schallabsorption garantieren.

TRB-6/1200 FASSADENPROFIL [B], DACHUNTERSICHT



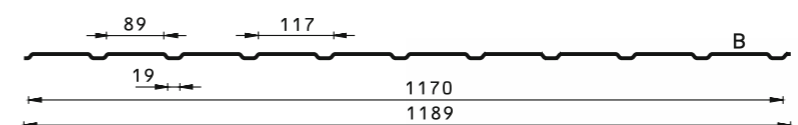
Gesamtbreite:	1225 mm
Baubreite:	1200 mm
Produktionslänge des Moduls:	500-6000 mm
Gesamthöhe:	5 mm
Blechdicke:	0,5 mm; 0,7 mm



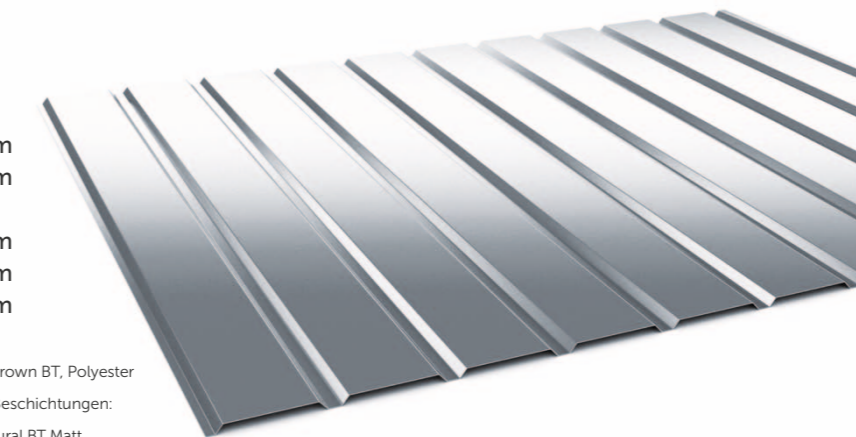
Erhältlich in folgenden Beschichtungen: X-Matt GreenCoat Crown BT, Polyester Glanz, Ultramat, Alu-zink, Zink und per Sonderbestellung in Beschichtungen: IDEAL-SATIN GreenCoat Pural BT, IDEAL-MATT GreenCoat Pural BT Matt

Schutzfolie auf Anfrage möglich.

TRB-8/1170 FASSADENPROFIL [B]



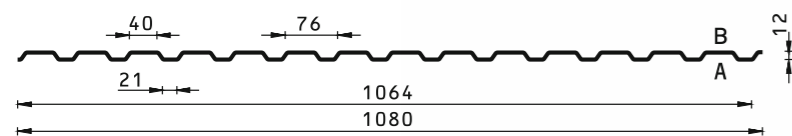
Gesamtbreite:	1189 mm
Baubreite:	1170 mm
Produktionslänge des Moduls:	500-6000 mm
Gesamthöhe:	7 mm
Blechdicke:	0,5 mm; 0,7 mm



Erhältlich in folgenden Beschichtungen: X-Matt GreenCoat Crown BT, Polyester Glanz, Ultramat, Alu-zink, Zink und per Sonderbestellung in Beschichtungen: IDEAL-SATIN GreenCoat Pural BT, IDEAL-MATT GreenCoat Pural BT Matt.

Schutzfolie auf Anfrage möglich.

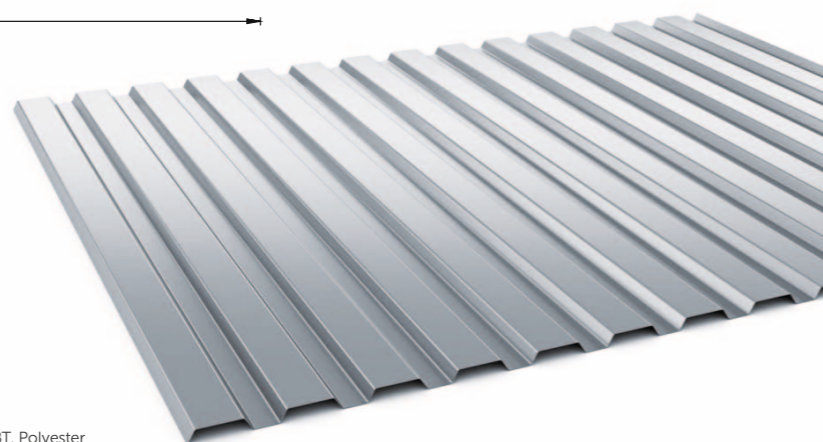
TRB-12/1064 DACHPROFIL [A], FASSADENPROFIL [B]



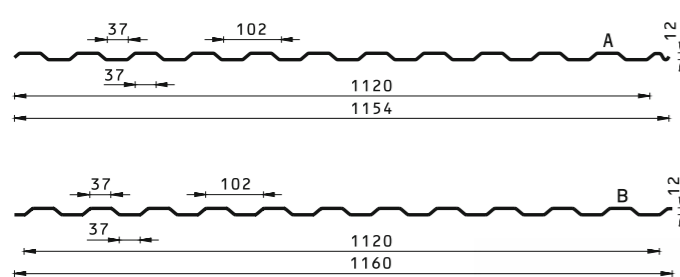
Gesamtbreite:	1080 mm
Baubreite:	1064 mm
Produktionslaenge des Moduls:	500-12000 mm
Gesamthöhe:	12 mm
Blehdicke:	0,5 mm; 0,7 mm

Erhältlich in folgenden Beschichtungen: X-Matt GreenCoat Crown BT, Polyester
Glanz, Ultramat, Alu-zink, Zink und per Sonderbestellung in Beschichtungen:
IDEAL-SATIN GreenCoat Pural BT, IDEAL-MATT GreenCoat Pural BT Matt.

Schutzfolie auf Anfrage moeglich.



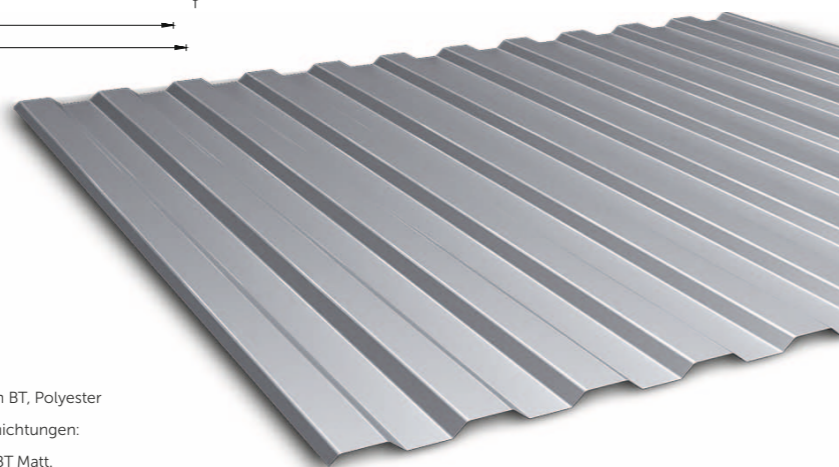
TRB-12/1120 DACHPROFIL [A], FASSADENPROFIL [B] MIT ENTWÄSSERUNGSRILLE



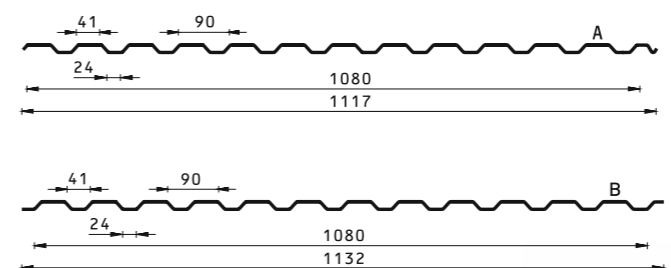
Gesamtbreite:	1154/1160 mm
Baubreite:	1120 mm
Produktionslaenge des Moduls:	500-8000 mm
Gesamthöhe:	12 mm
Blehdicke:	0,5 mm; 0,7 mm

Erhältlich in folgenden Beschichtungen: X-Matt GreenCoat Crown BT, Polyester
Glanz, Ultramat, Alu-zink, Zink und per Sonderbestellung in Beschichtungen:
IDEAL-SATIN GreenCoat Pural BT, IDEAL-MATT GreenCoat Pural BT Matt.

Schutzfolie auf Anfrage moeglich.



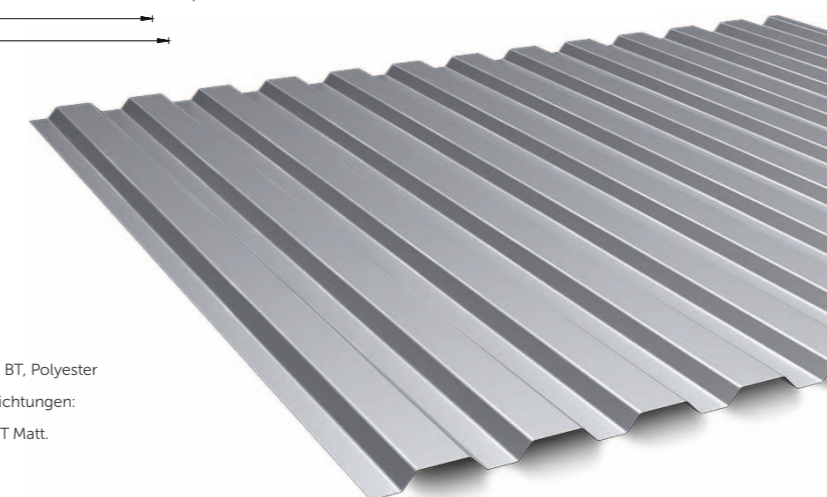
TRB-14/1080 DACHPROFIL [A], FASSADENPROFIL [B] MIT ENTWÄSSERUNGSRILLE



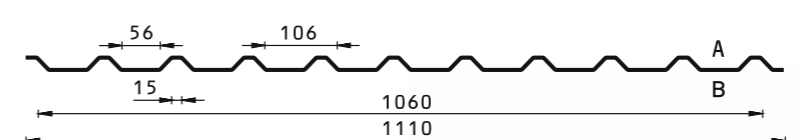
Gesamtbreite:	1117/1132 mm
Baubreite:	1080 mm
Produktionslaenge des Moduls:	500-7600 mm
Gesamthöhe:	14 mm
Blehdicke:	0,5 mm; 0,7 mm

Erhältlich in folgenden Beschichtungen: X-Matt GreenCoat Crown BT, Polyester
Glanz, Ultramat, Alu-zink, Zink und per Sonderbestellung in Beschichtungen:
IDEAL-SATIN GreenCoat Pural BT, IDEAL-MATT GreenCoat Pural BT Matt.

Schutzfolie auf Anfrage moeglich.



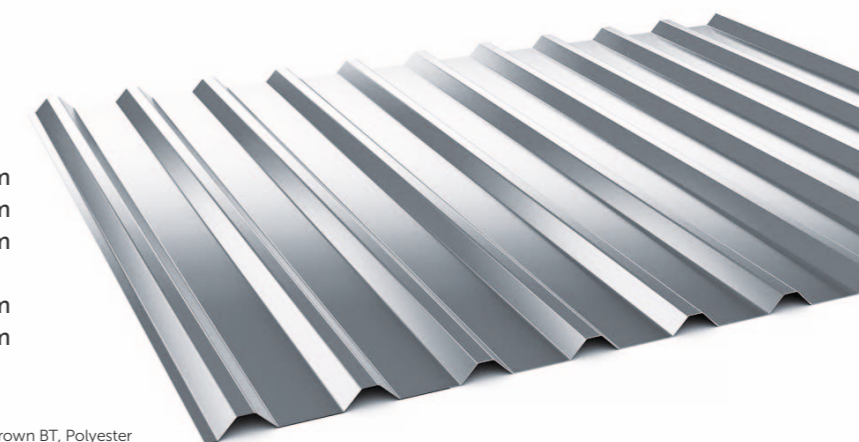
TRB-18/1060 DACHPROFIL [A], FASSADENPROFIL [B]



Gesamtbreite:	1110 mm
Baubreite:	1060 mm
Produktionslaenge des Moduls:	500-12000 mm
Gesamthöhe:	18 mm
Blehdicke:	0,5 mm; 0,7 mm

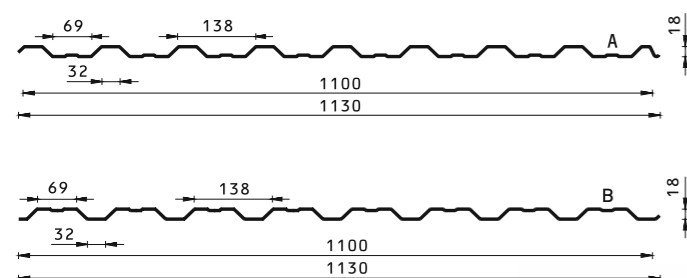
Erhältlich in folgenden Beschichtungen: X-Matt GreenCoat Crown BT, Polyester
Glanz, Ultramat, Alu-zink, Zink und per Sonderbestellung in Beschichtungen:
IDEAL-SATIN GreenCoat Pural BT, IDEAL-MATT GreenCoat Pural BT Matt.

Schutzfolie auf Anfrage moeglich.



TRB-18/1100

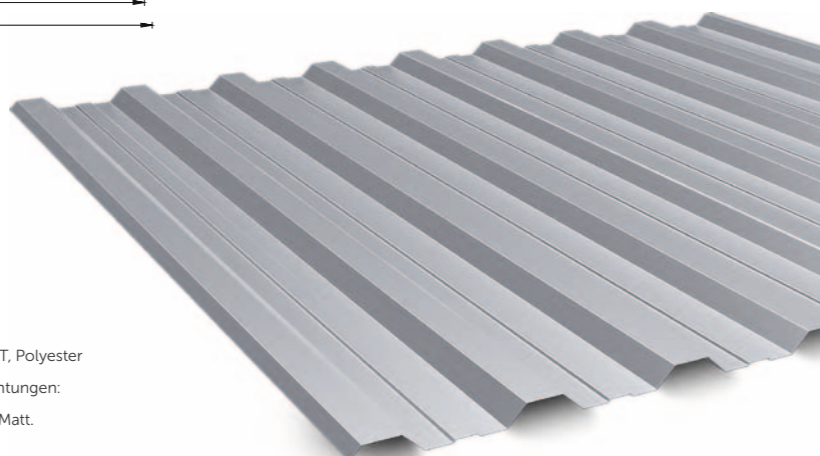
DACHPROFIL [A], FASSADENPROFIL [B]
MIT ENTWÄSSERUNGSRILLE



Gesamtbreite: 1130 mm
 Baubreite: 1100 mm
 Produktionslaenge
 des Moduls: 500-12000 mm
 Gesamthöhe: 18 mm
 Blechdicke: 0,5 mm; 0,7 mm

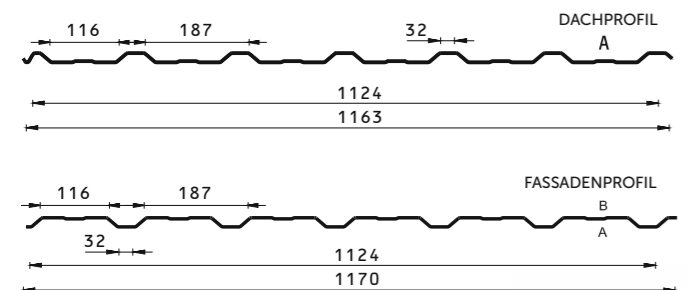
Erhältlich in folgenden Beschichtungen: X-Matt GreenCoat Crown BT, Polyester Glanz, Ultramat, Alu-zink, Zink und per Sonderbestellung in Beschichtungen: IDEAL-SATIN GreenCoat Pural BT, IDEAL-MATT GreenCoat Pural BT Matt.

Schutzfolie auf Anfrage moeglich.



TRB-18/1124

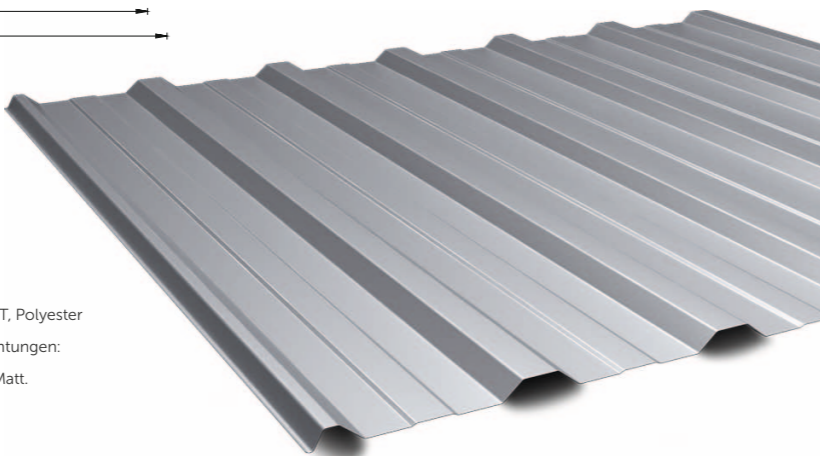
DACHPROFIL [A], FASSADENPROFIL [B]
MIT ENTWÄSSERUNGSRILLE



Gesamtbreite: 1163/1170 mm
 Baubreite: 1124 mm
 Produktionslaenge
 des Moduls: 500-12000 mm
 Gesamthöhe: 17 mm
 Blechdicke: 0,5 mm; 0,7 mm

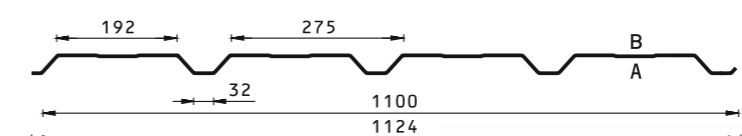
Erhältlich in folgenden Beschichtungen: X-Matt GreenCoat Crown BT, Polyester Glanz, Ultramat, Alu-zink, Zink und per Sonderbestellung in Beschichtungen: IDEALSATIN GreenCoat Pural BT, IDEAL-MATT GreenCoat Pural BT Matt.

Schutzfolie und/oder Antikondensatvlies auf Anfrage moeglich.



TRB-30/1100

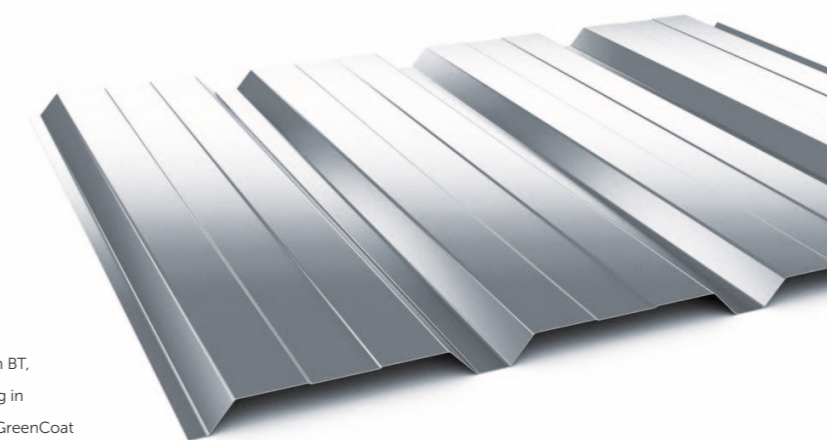
DACHPROFIL [A], FASSADENPROFIL [B]



Gesamtbreite: 1124 mm
 Baubreite: 1100 mm
 Produktionslaenge
 des Moduls: 500-12000 mm
 Gesamthöhe: 29 mm
 Blechdicke: 0,5 mm; 0,7 mm

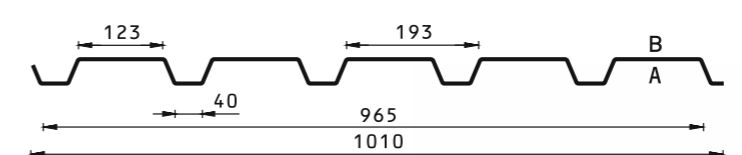
Erhältlich in folgenden Beschichtungen: X-Matt GreenCoat Crown BT, Polyester Glanz, Ultramat, Alu-zink, Zink und per Sonderbestellung in Beschichtungen: IDEAL-SATIN GreenCoat Pural BT, IDEAL-MATT GreenCoat Pural BT Matt.

Schutzfolie und/oder Antikondensatvlies auf Anfrage moeglich.



TRB-35/965

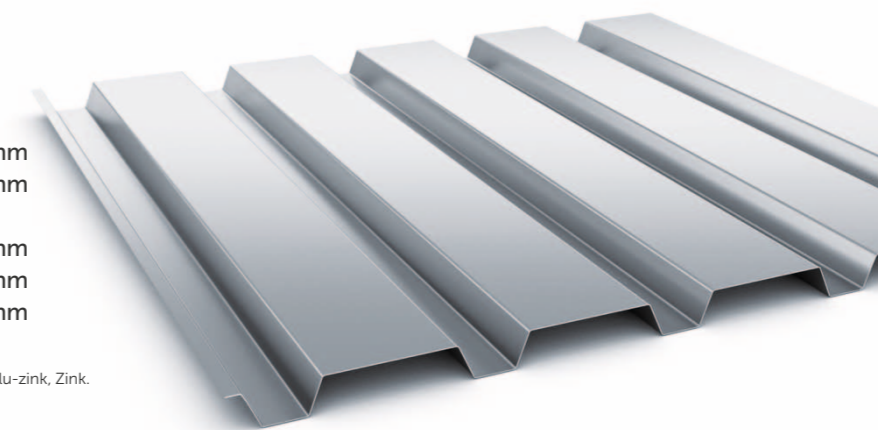
DACHPROFIL [A], FASSADENPROFIL [B]



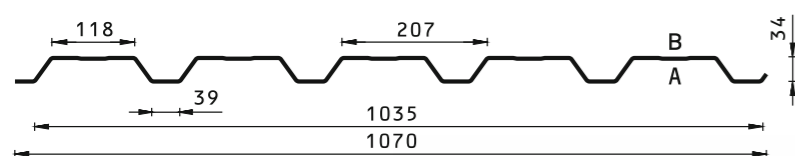
Gesamtbreite: 1010 mm
 Baubreite: 965 mm
 Produktionslaenge
 des Moduls: 500-12000 mm
 Gesamthöhe: 35 mm
 Blechdicke: 0,5 mm; 0,7 mm

Erhältlich in folgenden Beschichtungen: Polyester Glanz, Alu-zink, Zink.

Schutzfolie und/oder Antikondensatvlies auf Anfrage moeglich.



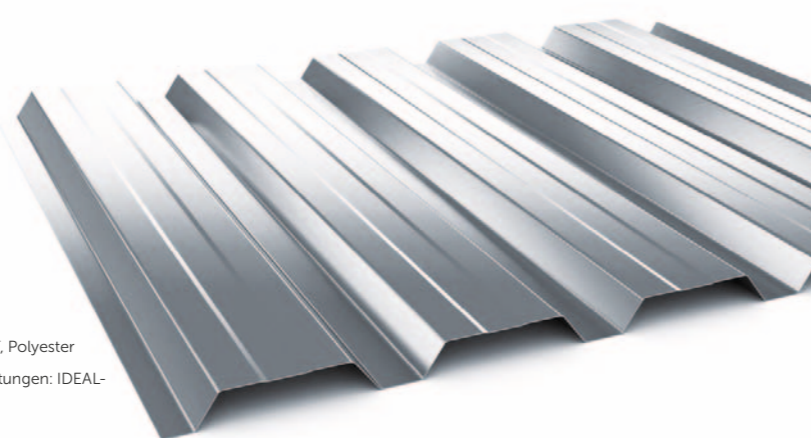
TRB-35/1035 DACHPROFIL [A], FASSADENPROFIL [B]



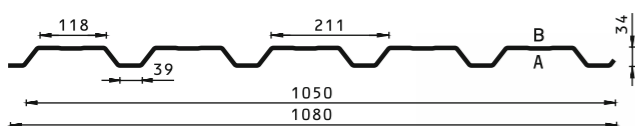
Gesamtbreite: 1070 mm
 Baubreite: 1035 mm
 Produktionslaenge
 des Moduls: 500-12000 mm
 Gesamthöhe: 34 mm
 Blechdicke: 0,5 mm; 0,7 mm

Erhältlich in folgenden Beschichtungen: X-Matt GreenCoat Crown BT, Polyester Glanz, Ultramat, Alu-zink, Zink und per Sonderbestellung in Beschichtungen: IDEAL-SATIN GreenCoat Pural BT, IDEAL-MATT GreenCoat Pural BT Matt.

Schutzfolie und/oder Antikondensatvlies auf Anfrage moeglich.



TRB-35/1050 DACHPROFIL [A], FASSADENPROFIL [B]

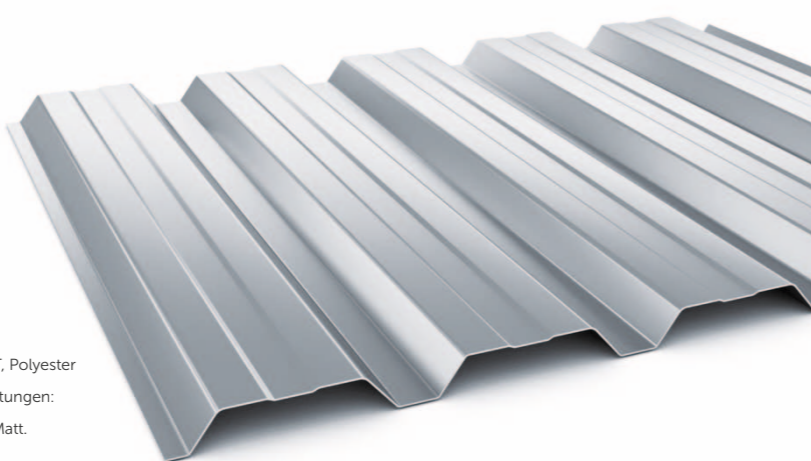


Gesamtbreite: 1080 mm
 Baubreite: 1050 mm
 Produktionslaenge
 des Moduls: 500-12000 mm
 Gesamthöhe: 34 mm
 Blechdicke: 0,5 mm; 0,7 mm

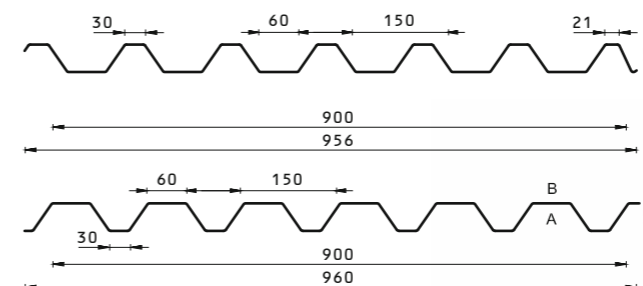
Erhältlich in folgenden Beschichtungen: X-Matt GreenCoat Crown BT, Polyester Glanz, Ultramat, Alu-zink, Zink und per Sonderbestellung in Beschichtungen: IDEAL-SATIN GreenCoat Pural BT, IDEAL-MATT GreenCoat Pural BT Matt.

Schutzfolie auf Anfrage moeglich.

Möglichkeit der Bedeckung mit Dripstop-Antikondensationsbeschichtung.



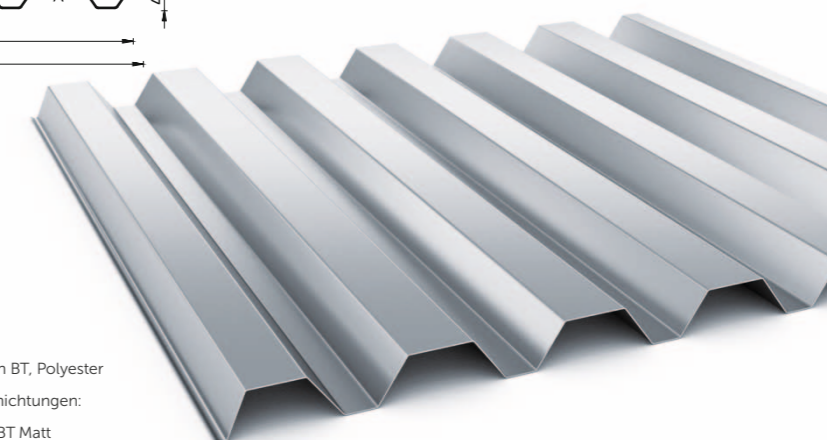
TRB-45/900 DACHPROFIL [A], FASSADENPROFIL [B] MIT ENTWÄSSERUNGSRILLE



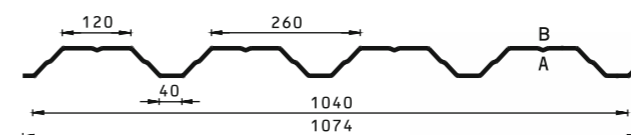
Gesamtbreite: 960 mm
 Baubreite: 900 mm
 Produktionslaenge
 des Moduls: 500-12000 mm
 Gesamthöhe: 43 mm
 Blechdicke: 0,5 mm; 0,7 mm

Erhältlich in folgenden Beschichtungen: X-Matt GreenCoat Crown BT, Polyester Glanz, Ultramat, Alu-zink, Zink und per Sonderbestellung in Beschichtungen: IDEAL-SATIN GreenCoat Pural BT, IDEAL-MATT GreenCoat Pural BT Matt.

Schutzfolie und/oder Antikondensatvlies auf Anfrage moeglich.



TRB-50/1040 DACHPROFIL [A], FASSADENPROFIL [B]

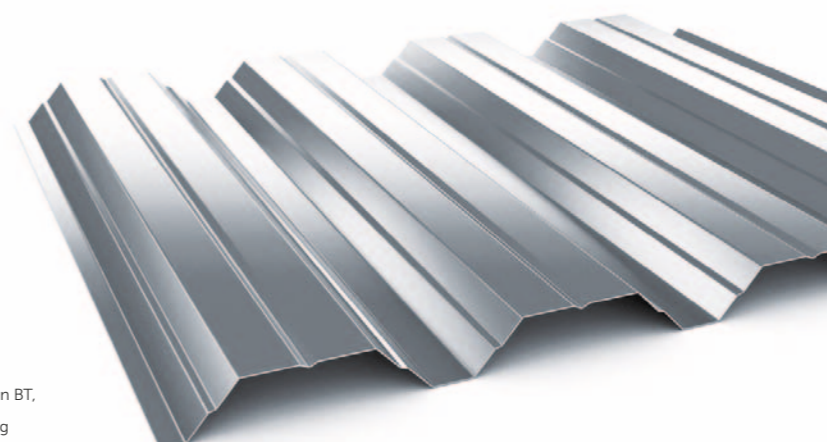


Gesamtbreite: 1074 mm
 Baubreite: 1040 mm
 Produktionslaenge
 des Moduls: 500-12000 mm
 Gesamthöhe: 50 mm
 Blechdicke: 0,5 mm; 0,7 mm

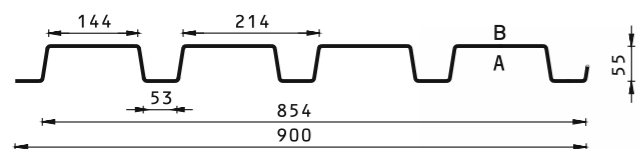
Erhältlich in folgenden Beschichtungen: X-Matt GreenCoat Crown BT, Polyester Glanz, Ultramat Alu-zink, Zink und per Sonderbestellung in Beschichtungen: IDEAL-SATIN GreenCoat Pural BT, IDEAL-MATT GreenCoat Pural BT Matt.

Schutzfolie und/oder Antikondensatvlies auf Anfrage moeglich.

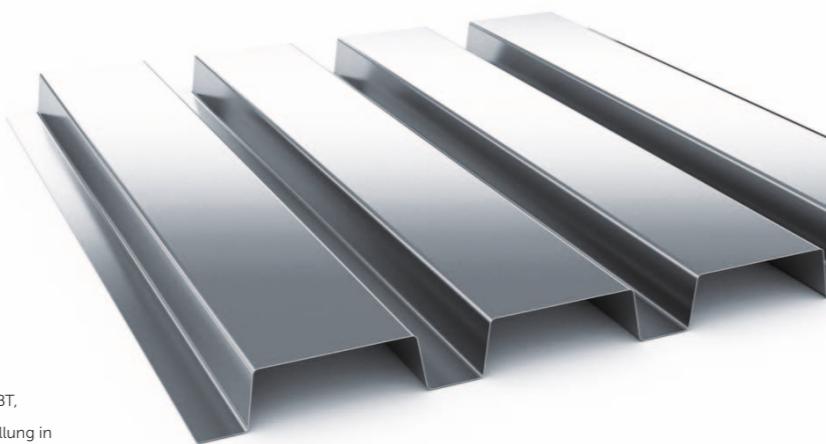
Blechdicken ueber 0,7 mm nur in RAL 9002 moeglich, andere Farbtoene auf Anfrage.



TRB-55K/854 DACHPROFIL [A], FASSADENPROFIL [B]



Gesamtbreite: 900 mm
 Baubreite: 854 mm
 Produktionslaenge
 des Moduls: 500-12000 mm
 Gesamthöhe: 55 mm
 Blechdicke: 0,5 mm; 0,7 mm

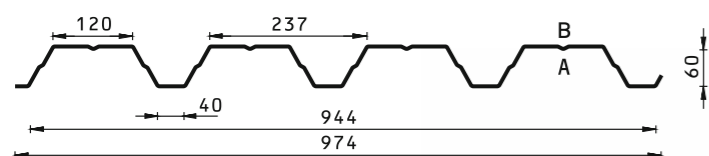


Erhältlich in folgenden Beschichtungen: X-Matt GreenCoat Crown BT, Polyester Glanz, Polyester Matt, Alu-zink, Zink und per Sonderbestellung in Beschichtungen: IDEAL-SATIN GreenCoat Pural BT, IDEAL-MATT GreenCoat Pural BT Matt

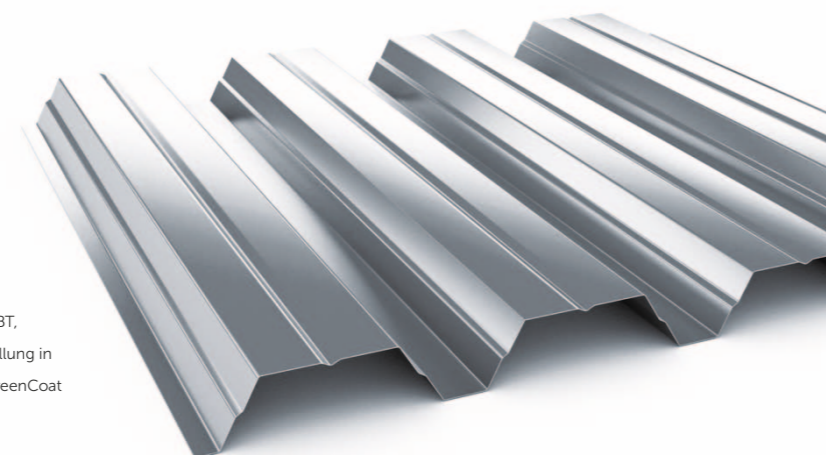
Schutzfolie und/oder Antikondensatvlies auf Anfrage moeglich.

Blechdicken ueber 0,7 mm nur in RAL 9002 moeglich, andere Farbtoene auf Anfrage

TRB-60/944 DACHPROFIL [A], FASSADENPROFIL [B]



Gesamtbreite: 974 mm
 Baubreite: 944 mm
 Produktionslaenge
 des Moduls: 500-12000 mm
 Gesamthöhe: 60 mm
 Blechdicke: 0,5 mm; 0,7 mm

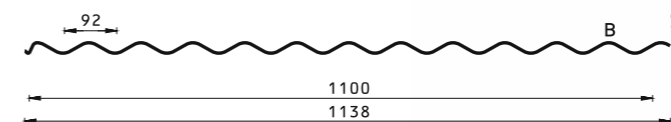


Erhältlich in folgenden Beschichtungen: X-Matt GreenCoat Crown BT, Polyester Glanz, Polyester Matt, Alu-zink, Zink und per Sonderbestellung in Beschichtungen: IDEAL-SATIN GreenCoat Pural BT, IDEAL-MATT GreenCoat Pural BT Matt

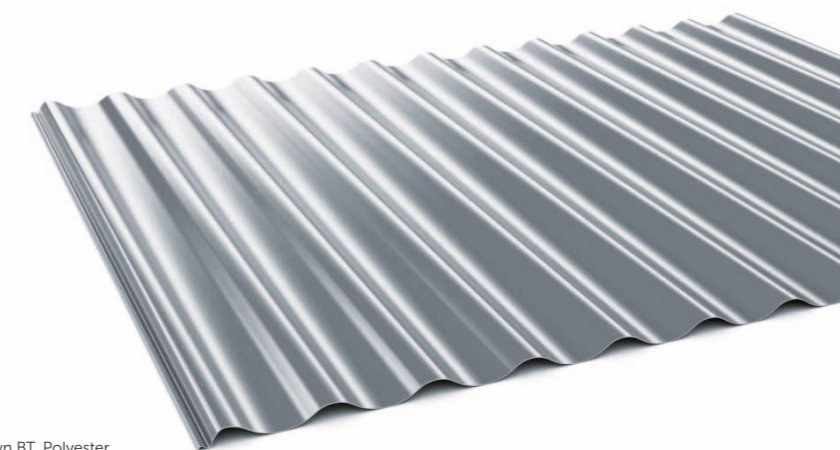
Schutzfolie und/oder Antikondensatvlies auf Anfrage moeglich.

Blechdicken ueber 0,7 mm nur in RAL 9002 moeglich, andere Farbtoene auf Anfrage

FB-18/1100 FASSADENPROFIL [B]



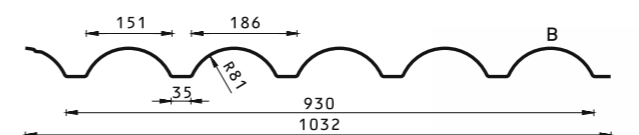
Gesamtbreite: 1138 mm
 Baubreite: 1100 mm
 Produktionslaenge
 des Moduls: 500-6000 mm
 Gesamthöhe: 18 mm
 Blechdicke: 0,5 mm; 0,7 mm



Erhältlich in folgenden Beschichtungen: X-Matt GreenCoat Crown BT, Polyester Glanz, Ultramat, Alu-zink, Zink und per Sonderbestellung in Beschichtungen: IDEAL-SATIN GreenCoat Pural BT, IDEAL-MATT GreenCoat Pural BT Matt

Schutzfolie auf Anfrage moeglich.

FEB-50/930 FASSADENPROFIL [B]

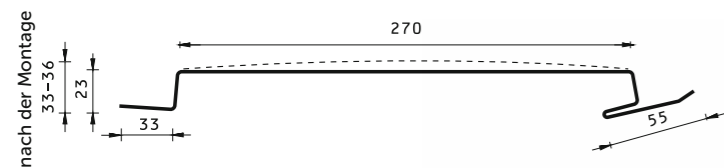


Szerokość catkowita: 1032 mm
 Baubreite: 930 mm
 Produktionslaenge
 des Moduls: 500-12000 mm
 Gesamthöhe: 50 mm
 Blechdicke: 0,5 mm; 0,7 mm



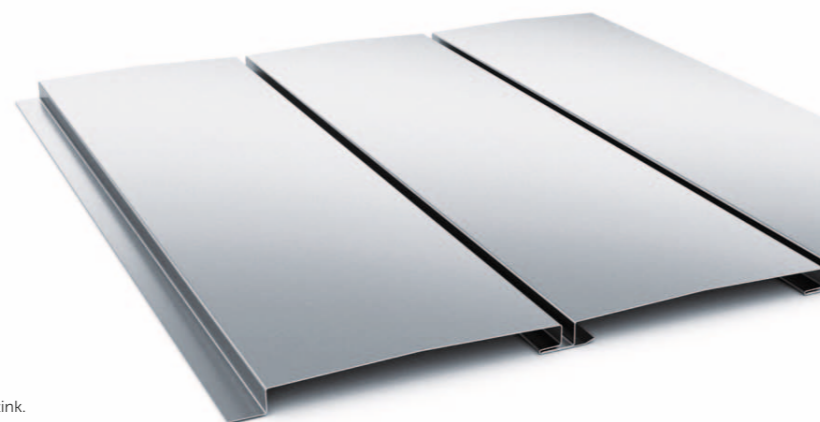
Erhältlich in folgenden Beschichtungen: Polyester Glanz, Alu-zink.
 Schutzfolie auf Anfrage moeglich.

PEG-1/270 (280) FASSADENPROFIL

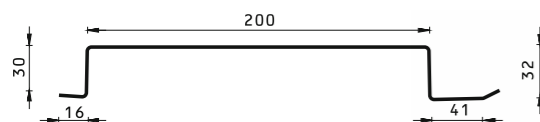


Gesamtbreite:	335 mm
Baubreite:	270/280 mm
Produktionslänge des Moduls:	900-6000 mm
Gesamthöhe:	23/33-36 mm
Blechdicke:	0,7 mm

Erhältlich in folgenden Beschichtungen: Polyester Glanz, Zink, Alu-zink.
Andere Abmessungen auf Anfrage möglich.

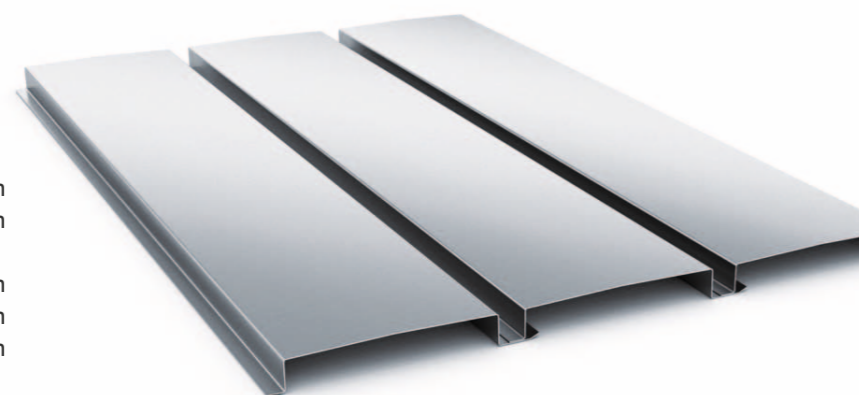


PEG-2/215 FASSADENPANEEL

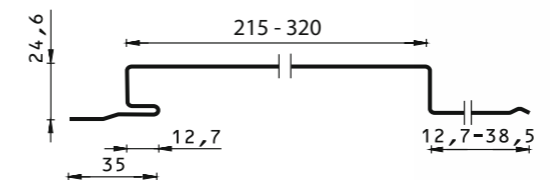


Gesamtbreite:	255 mm
Baubreite:	215 mm
Produktionslänge des Moduls:	900-6000 mm
Gesamthöhe:	30 mm
Blechdicke:	0,7 mm

Erhältlich in folgenden Beschichtungen: Polyester Glanz, Zink, Alu-zink.
Andere Abmessungen auf Anfrage möglich.



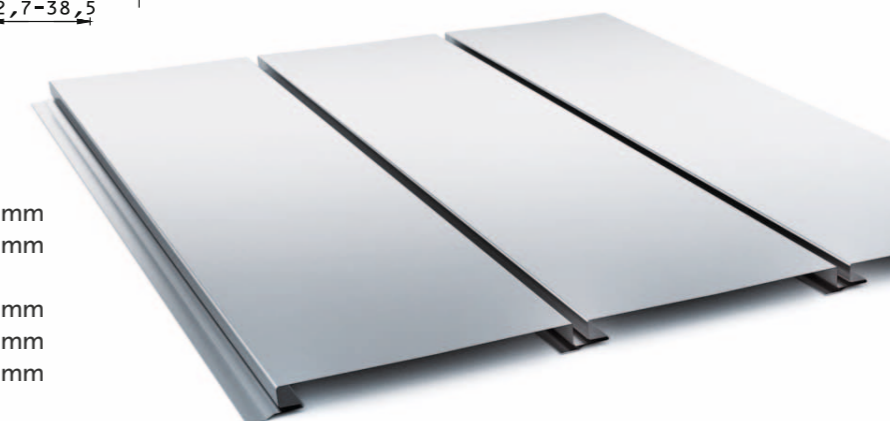
PEG-3/215, 3/320 FASSADENPANEEL



Gesamtbreite:	255/360 mm
Baubreite:	215/320 mm
Produktionslänge des Moduls:	900-6000 mm
Gesamthöhe:	25 mm
Blechdicke:	0,5 mm; 0,7 mm

Erhältlich in folgenden Beschichtungen: X-Matt GreenCoat Crown BT, Polyester Glanz, Ultramat, Alu-zink, und per Sonderbestellung in Beschichtungen: IDEAL-SATIN GreenCoat Pural BT, IDEAL-MATT GreenCoat Pural BT Matt.

Andere Abmessungen auf Anfrage möglich.

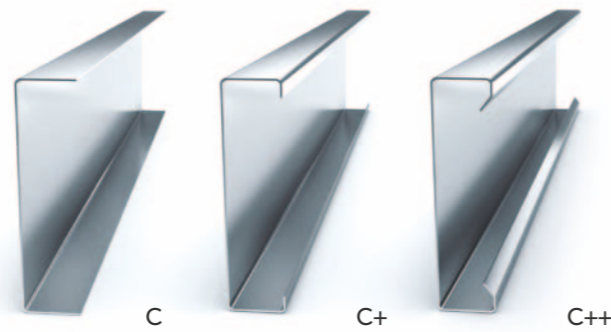


Firstblech GTR

Gesamtbreite:	2015 mm
Baubreite:	1915 mm

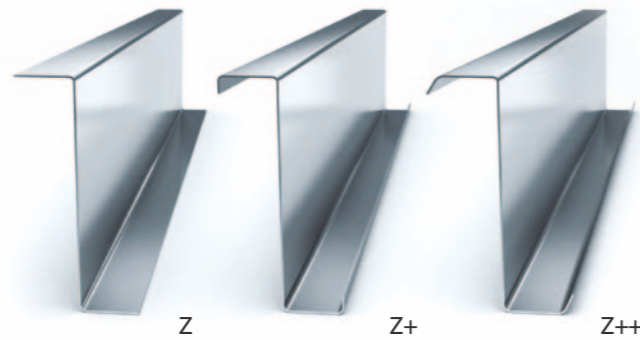
Typ C PROFIL

Höhe: 100-400 mm
 Blechdicke: 1,25-3,00 mm
 Gurtbreite: B1, B2 (Budmat Produktlinie oder je nach Kundenzeichnung)
 Stahlgüte: Zn 275 g/m², S350GD, S390GD
 Powłoki: ZM 120, ZM 250, ZM 310, ZM 430, ZM 620
 Stahlsort: S320, S350, S390



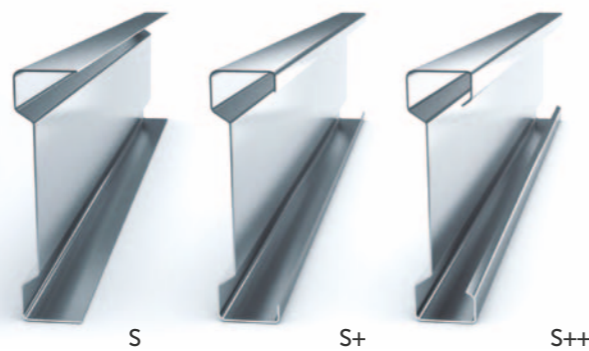
Typ Z PROFIL

Höhe: 100-400 mm
 Blechdicke: 1,25-3,00 mm
 Gurtbreite: B1, B2 (Budmat Produktlinie oder je nach Kundenzeichnung)
 Stahlgüte: Zn 275 g/m², S350GD, S390GD
 Powłoki: ZM 120, ZM 250, ZM 310, ZM 430, ZM 620
 Stahlsort: S320, S350, S390

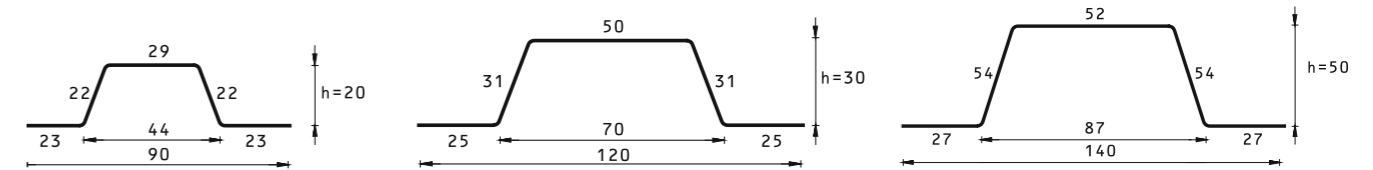


Typ S PROFIL

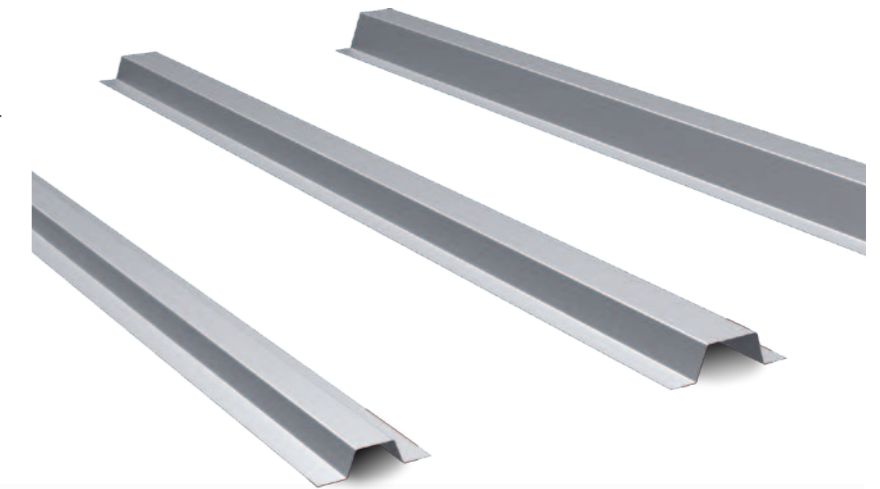
Höhe: 100-400 mm
 Blechdicke: 1,25-3,00 mm
 Gurtbreite: B1, B2 (Budmat Produktlinie oder je nach Kundenzeichnung)
 Stahlgüte: Zn 275 g/m², S350GD, S390GD
 Powłoki: ZM 120, ZM 250, ZM 310, ZM 430, ZM 620
 Stahlsort: S320, S350, S390



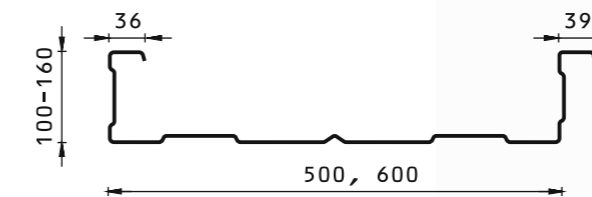
OMEGA Ω STANDARDPROFILE FUER UNTERKONSTRUKTIONEN



Profilausführung: Ω20/Ω30/Ω50
 Gesamtbreite: 90/120/140 mmNET
 Profildicke: 44/70/87 mm
 Profillänge: 8500 mm
 Profilhöhe: 20/30/50 mm
 Blechdicke: 0,7-1,0 mm



KSW-500 (600) INNENWANDKASSETTE



Höhe: 500/600 mm
 Tiefe: 100-160 (ca 10) mm
 Länge: 2000-12000 mm
 Blechdicke: 0,75-1,25 mm

Die Farben sind individuell vereinbart.
 Möglichkeit der Herstellung einer Kasette mit Steglochung.
 Kassetten mit einer Länge von mehr als 12 Lfm auf Anfrage möglich.



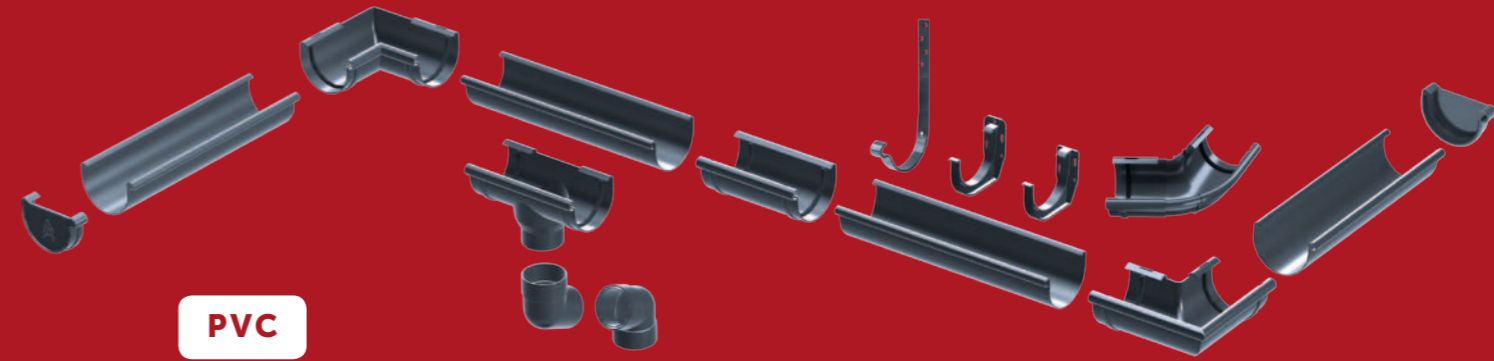
ES REGNET? SOLL ES DOCH!

Budmat wartet nicht, bis es aufhört zu regnen. Für uns ist es die Gelegenheit, Spaß zu haben: wir ziehen Sportschuhe an und laufen mutig dem Abenteuer entgegen. Es fällt uns leicht, da unsere Häuser sicher sind. Sie werden durch Budmat-Rinnensysteme geschützt, die für Ruhe und Bequemlichkeit an Regentagen sorgen. Lernen Sie sie gerne kennen.



WEITERE
INFORMATIONEN

MUSTERPROJEKTE



PVC

SYSTEME


75/63

100/63
100/90

125/90
125/110

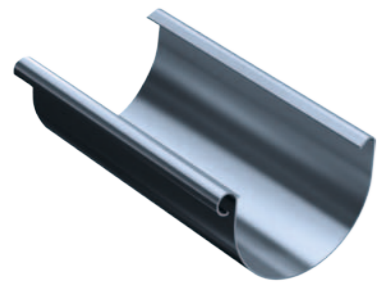
150/110

FARBEN

-  Braun ~RAL 8017
75 - 100 - 125 - 150
-  Dunkelbraun ~RAL 8019
75 - 100 - 125 - 150
-  Graphitgrau ~RAL 7016
75 - 100 - 125 - 150
-  Schwarz ~RAL 9005
75 - 100 - 125 - 150
-  Kupferbraun ~RAL 8004
125 - 150
-  Weiß ~RAL 9010
125 - 150

10
JAHRE
GARANTIE

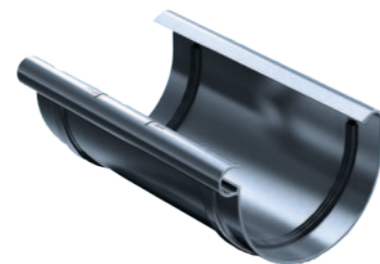
Die abgebildeten Farben dienen der Veranschaulichung und können von den tatsächlichen abweichen.



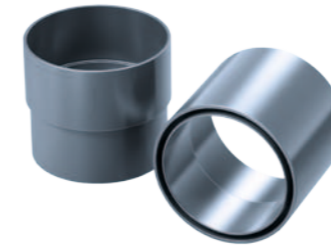
Rinne



Fallrohr



Rinnenverbinder



Fallrohrkupplung (Muffe)



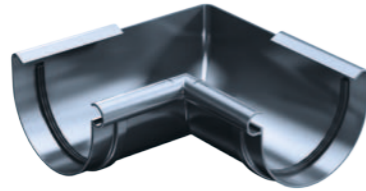
Steckmuffen-Bogen, 1 Muffe



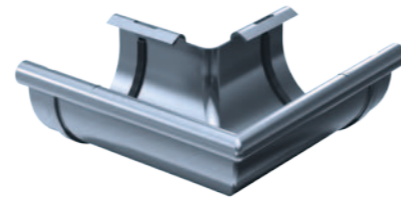
Fallrohrschelle



Einhangstutzen



90° Innenecke
*135° auch erhältlich



90° Außenecke
*135° auch erhältlich



Schraube für die Fallrohrschelle



Abzweig



Stahlfallrohrschelle



Eine durch Schutzrechte geschützte Lösung.



Regulierbare Eckverbindung
(120-145°)



Stirrinnenhalter



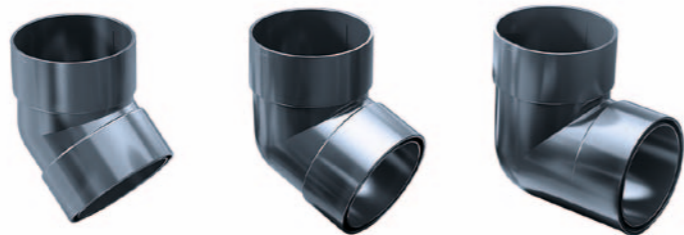
Stahlsparrenrinnenhalter



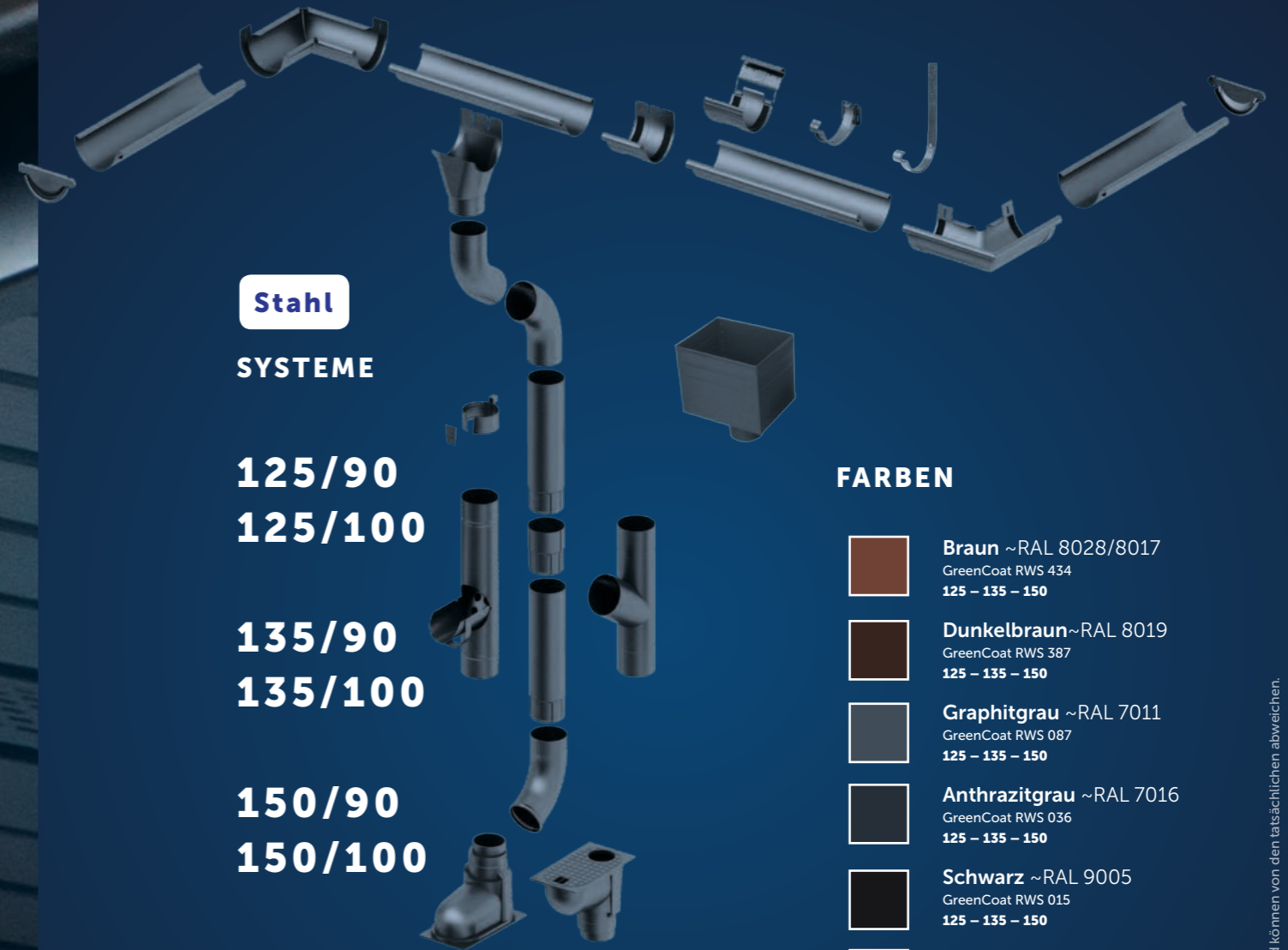
Reinigungstrichter des Fallrohrs



Dicht-und geklebt Rinnenboden



Steckmuffen-Bogen, 2 Muffen



Stahl
SYSTEME

125/90
125/100

135/90
135/100

150/90
150/100

FARBEN

-  **Braun** ~RAL 8028/8017
GreenCoat RWS 434
125 – 135 – 150
-  **Dunkelbraun** ~RAL 8019
GreenCoat RWS 387
125 – 135 – 150
-  **Graphitgrau** ~RAL 7011
GreenCoat RWS 087
125 – 135 – 150
-  **Anthrazitgrau** ~RAL 7016
GreenCoat RWS 036
125 – 135 – 150
-  **Schwarz** ~RAL 9005
GreenCoat RWS 015
125 – 135 – 150
-  **Kupferbraun** ~RAL 8004
GreenCoat RWS 742
125 – 150
-  **Weißaluminium** ~RAL 9006
GreenCoat RWS 045
125 – 150
-  **Graualuminium** ~RAL 9007
GreenCoat RWS 044
135 – 150



WEITERE
INFORMATIONEN

MUSTERPROJEKTE






30
JAHRE
GARANTIE

40
JAHRE
GARANTIE

Neu
im Angebot



-  **Satinmatt schwarz**
~RAL 9005
GreenCoat RWS Pro BT M015
135
-  **Satinmatt braun**
~RAL 8028/8017
GreenCoat RWS Pro BT M434
135
-  **Satinmatt graphitgrau**
~RAL 7016
GreenCoat RWS Pro BT M455
135



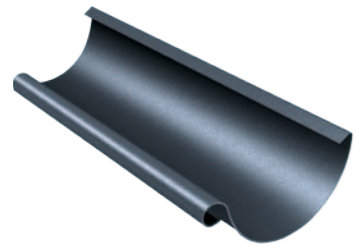
FÜR DIE
UMWELT C-5

10
JAHRE
GARANTIE



Magnelis
Natürlich dunkelgrau (Patinaeffekt)
125 – 135 – 150

Die abgebildeten Farben dienen der Veranschaulichung und können von den tatsächlichen abweichen.



Rinne



Fallrohr



Rinnenverbindungsstück



Wasserkasten



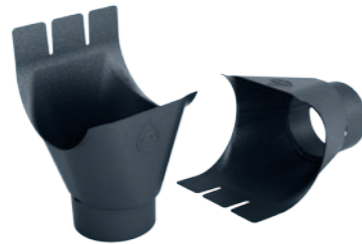
Fallrohrkupplung



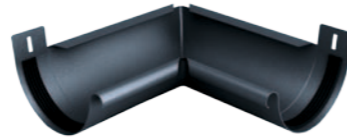
Bogen 60°



Rinnenverbindungsstück mit Klemme



Einhangstutzen



Innenecke 90°
*Erhältlich auch 135° dichtungsfrei



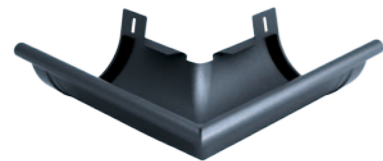
Fallrohrbogen 60°



Flachfallrohrschelle



Schraube für die Fallrohrschelle Dachdeckerzange



Außenecke 90°
*135° auch erhältlich



Stirnrinnenhalter



Sparrenrinnenhalter



Abzweig



Regenwasserklappe



Wandhalter



Stirnflachrinnenhalter



Rinnenboden



Fallrohrschelle



Reinigungstrichter des Fallrohrs



Lackreparatur-Set Dichtmasse

☑ Eine durch Schutzrechte geschützte Lösung. Das Produkt hat eine polnische Zulassungsbescheinigung erhalten.

☑ Eine durch Schutzrechte geschützte Lösung.

☑ Patentgeschützte Lösung. Das Produkt hat eine polnische Zulassungsbescheinigung erhalten.

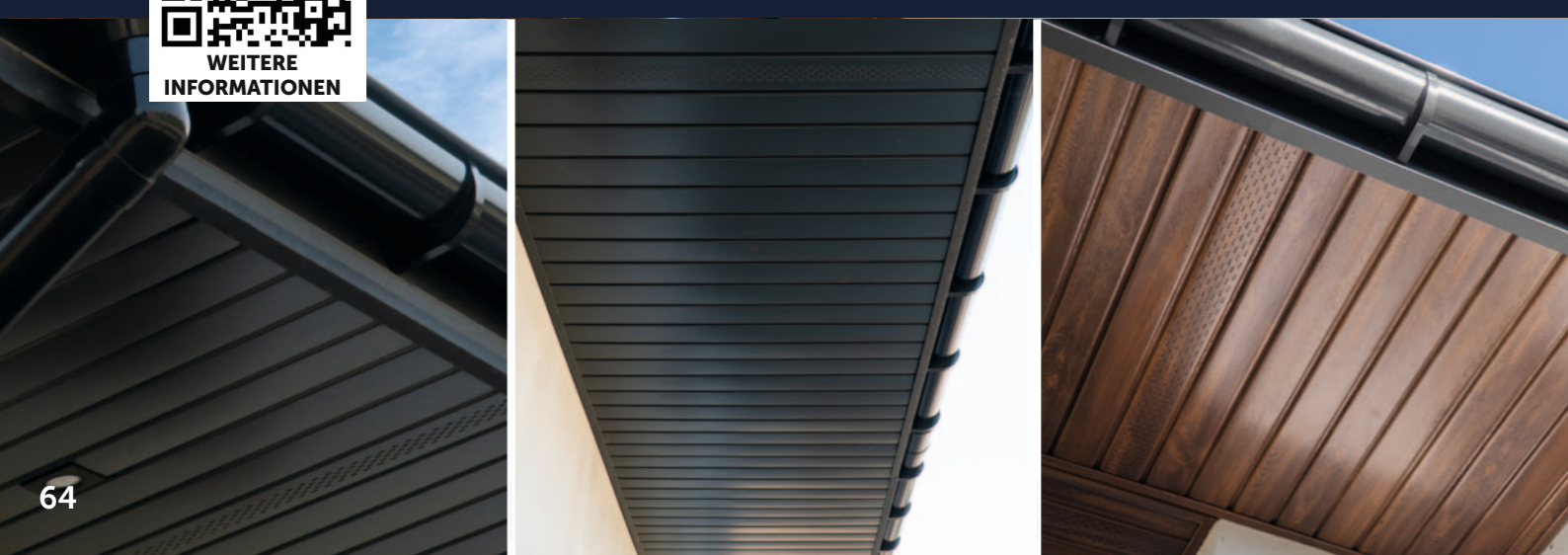


PVC-DACHUNTERSICHT



WEITERE
INFORMATIONEN

MUSTERPROJEKTE



PVC-DACHUNTERSICHT



EIGENSCHAFTEN

Baubreite:

306 mm

Deckflaeche:

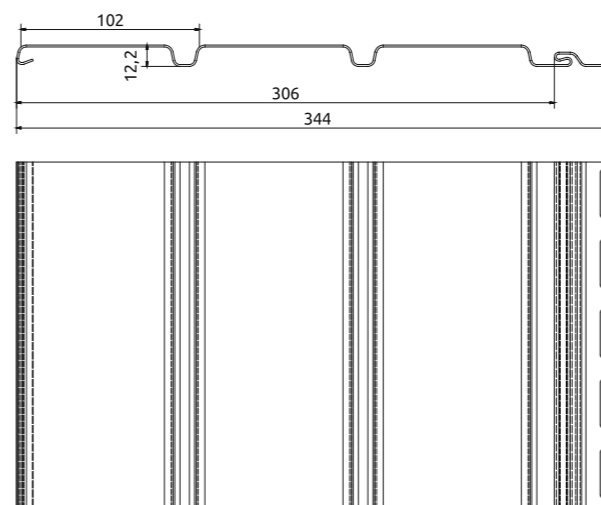
0,918 m²

Paneelhöhe:

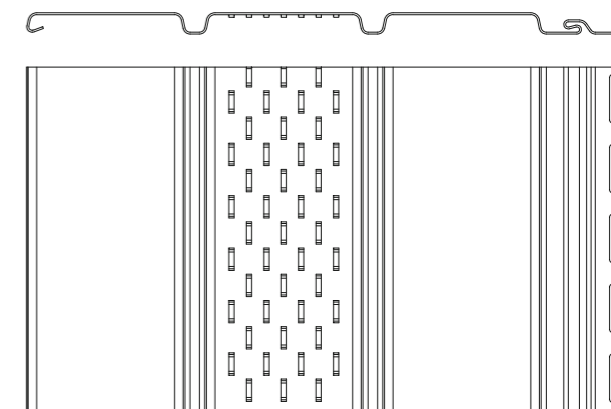
12,2 mm

Paneellänge:

3 m

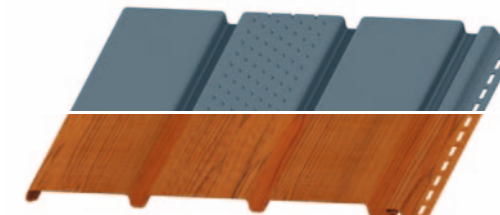
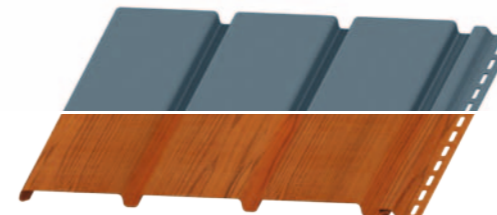


Grundpaneel (ungelocht)



Lüftungspaneel (gelocht)

Traditionell
—
Holzartig



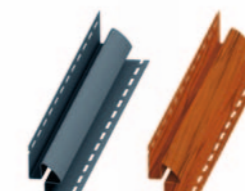
J-Leiste

Traditionell - holzartig



H-Leiste

Traditionell - holzartig



Innenecke

Traditionell — Holzartig



Außenecke

Traditionell — Holzartig

FARBEN

Die abgebildeten Farben dienen der Veranschaulichung und können von den tatsächlichen abweichen.

Es können Unterschiede der Farbtöne und Holzstruktur zwischen den gezeigten Bildern, Musterstücken und Originalprodukten auftreten.



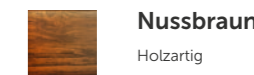
Braun

~RAL 8017



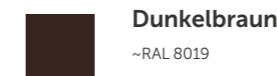
Schwarz

~RAL 9005



Nussbraun

Holzartig



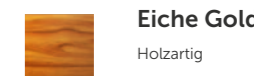
Dunkelbraun

~RAL 8019



Weiß

~RAL 9003



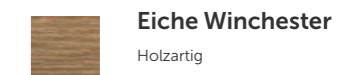
Eiche Gold

Holzartig



Graphitgrau

~RAL 7016



Eiche Winchester

Holzartig



STAHLDACHUNTERSICHT



WEITERE
INFORMATIONEN

MUSTERPROJEKTE



STAHLDACHUNTERSICHT



EIGENSCHAFTEN

Baubreite:

506 mm

Paneelhöhe:

9 mm

Blechdicke:

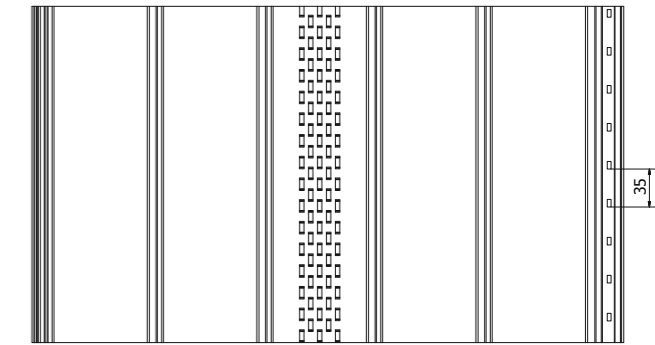
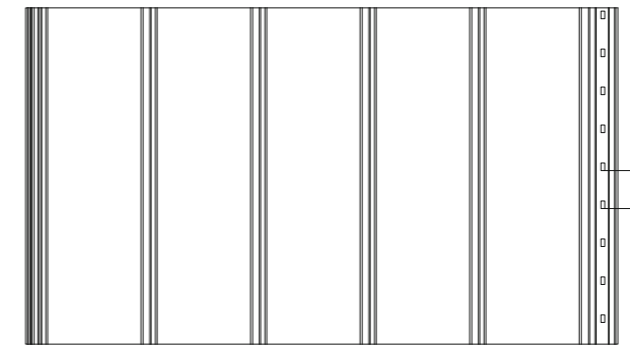
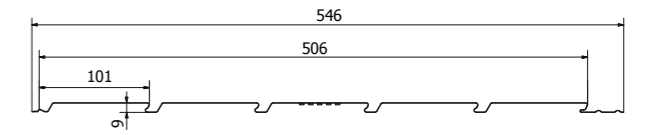
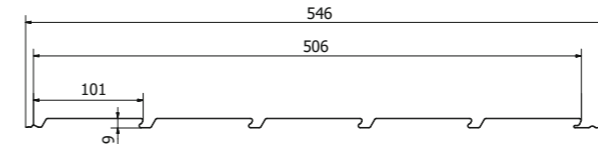
0,5 mm

Deckflaeche:

1,518 m²

Paneellänge:

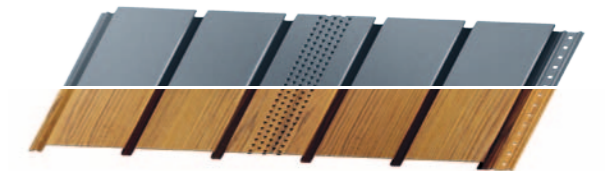
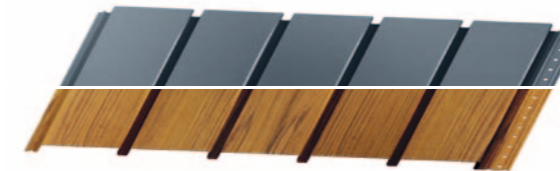
3 m



Grundpaneel (ungelocht)

Lüftungspaneel (gelocht)

Traditionell
-
Holzartig



J-Leiste

Traditionell - holzartig



L-Leiste

Traditionell - holzartig



Die Produkte verfügen über das UPRP-Registrierungszertifikat

FARBEN

Die abgebildeten Farben dienen der Veranschaulichung und können von den tatsächlichen abweichen.

Es können Unterschiede der Farbtöne und Holzstruktur zwischen den gezeigten Bildern, Musterstücken und Originalprodukten auftreten.

Braun
Polyester glänzend
~RAL 8017

Braun
Ultramatt
~RAL 8017

Braun
GreenCoat X-MATT 384

Anthrazit
Polyester glänzend
~RAL 7016

Graphitgrau
Ultramatt
~RAL 7024

Graphitgrau
GreenCoat X-MATT 455

Eiche Antik
Holzartig

Nussbraun
Holzartig

Eiche Gold
Holzartig

Geblickte Eiche
Holzartig



ENTWERFEN SIE DIE WELT, DIE SIE UMGIBT.

Entwerfen Sie die Welt nach Ihrem Bilde. Kommen Sie dem Ideal nahe?
Und Ihr Raum?

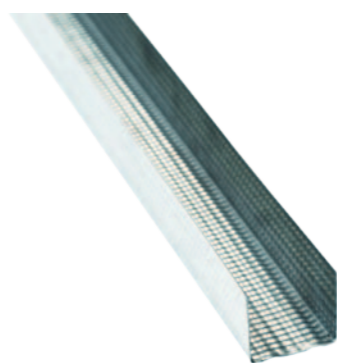
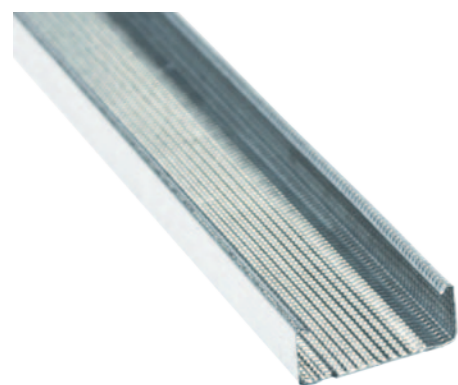
Spielen Sie den Schöpfer. Soll sich doch die Umgebung Ihnen anpassen, nicht umgekehrt. Entwerfen Sie Ihren Platz auf Erden so, wie Sie sich ihn erträumt haben. Denn der Platz, an dem Sie sich befinden, übt Einfluss auf Ihre Persönlichkeit und Ihren Charakter aus.

In einer gut entworfenen Umgebung bekommen Sie Wind in die Segel und rasen durch das Leben wie ein Katamaran in der Unendlichkeit des Ozeans. Seien Sie frei. So wie wir. Wir verwenden die besten Rohstoffe, gut entworfene Muster und machen uns reichhaltige Erfahrungen zunutze. Bauen Sie Ihre ideale Welt mit uns.



WEITERE
INFORMATIONEN





Deckenprofile CD60

Deckenprofile UD28

CD60 UD27 Deckenprofile

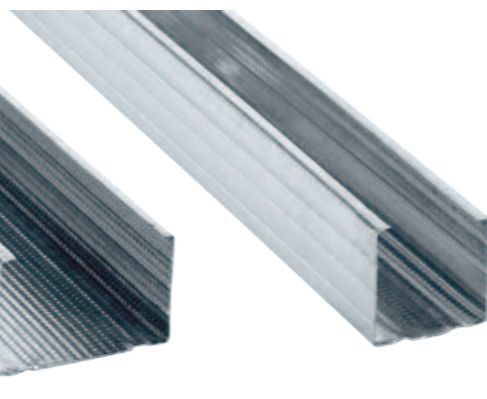
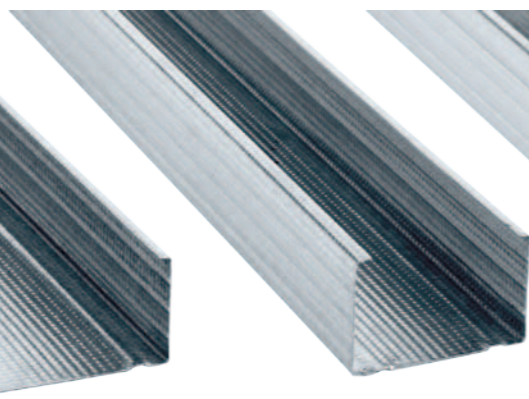
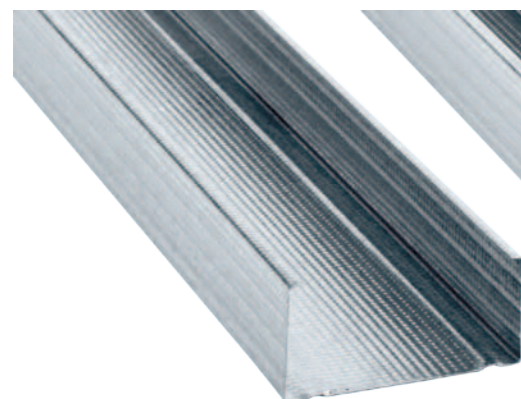
↓ ↑	0,6 mm	CD60		
		2,6m	3m	4m

Breite:	60 mm
Höhe:	27 mm
Inhalt des Grossbundes:	216 Stck
Inhalt des Kleinbundes:	12 Stck

UD28 Deckenprofile

↓ ↑	0,6 mm	UD28	
		3m	4m

Breite:	28,5 mm
Höhe:	27 mm
Inhalt des Grossbundes:	192 Stck
Inhalt des Kleinbundes:	16 Stck



Wandprofile CW100

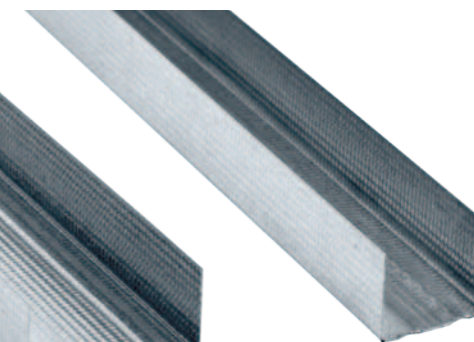
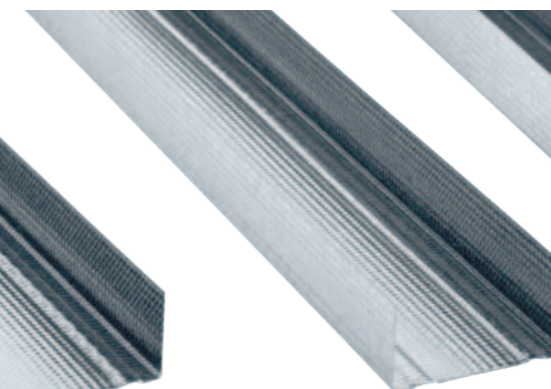
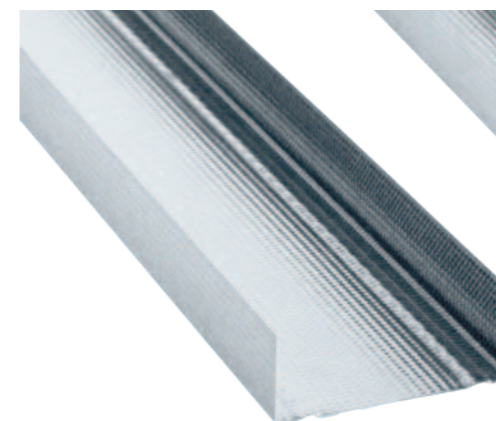
Wandprofile CW75

Wandprofile CW50

CW50 CW75 CW100 Wandabschnitte

↓ ↑	0,6 mm	CW50		CW75		CW100		
		2,6m	3m	4m	2,6m	3m	4m	2,6m

Breite:	48,8 mm	73,8 mm	98,8 mm
Höhe:	51/48 mm	51/48 mm	51/48 mm
Inhalt des Grossbundes:	192 Stck	128 Stck	96 Stck
Inhalt des Kleinbundes:	8 Stck	8 Stck	6 Stck



Wandprofile UW100

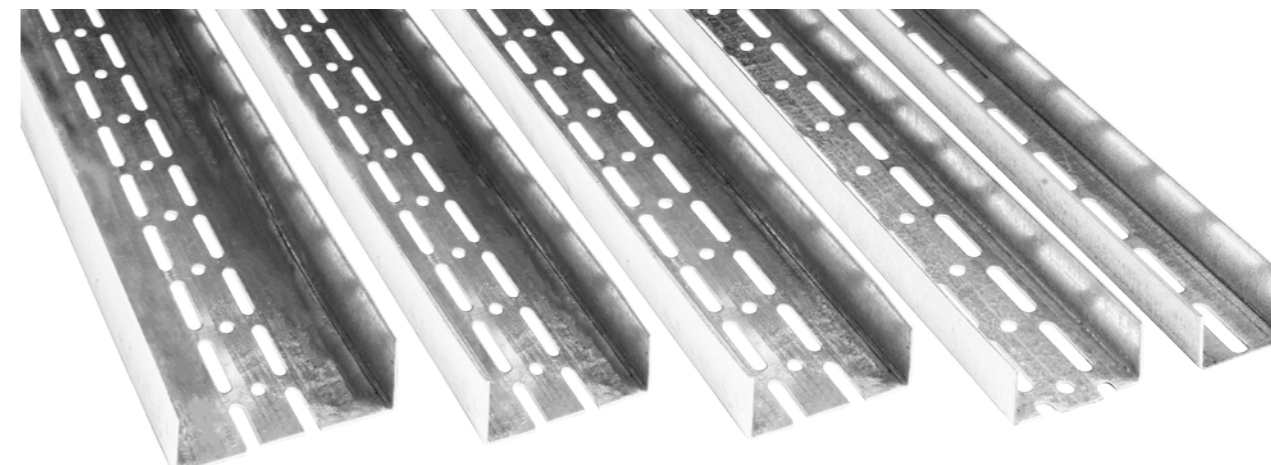
Wandprofile UW75

Wandprofile UW50

UW50 UW75 UW100 Wandprofile

↓ ↑	0,6 mm	UW50		UW75		UW100	
		3m	4m	3m	4m	3m	4m

Breite:	50 mm	75 mm	100 mm
Höhe:	40 mm	40 mm	40 mm
Inhalt des Grossbundes:	192 Stck	128 Stck	96 Stck
Inhalt des Kleinbundes:	8 Stck	8 Stck	6 Stck



Rahmenprofile UA150

Rahmenprofile UA125

Rahmenprofile UA100

Rahmenprofile UA75

Rahmenprofile UA50

UA50 UA75 UA100 UA125 UA150 Rahmenprofile

↓ ↑	2,0 mm	UA50	UA75	UA100	UA125	UA150
				3m 3,5m 4m		

Breite:	48,8 mm	73,8 mm	98,8 mm	123,8mm	148,8mm
Höhe:	40 mm	40 mm	40 mm	40 mm	40 mm
Inhalt des Grossbundes:	144 Stck	128 Stck	9Stck	24 Stck	24 Stck
Inhalt des Kleinbundes:	6 Stck	4 Stck	4 Stck	4 Stck	4 Stck



Profileckschutzschiene UA
Verpackungseinheit je 48 Stück



Befestigungselement
ES 75, ES 125, ES 175, ES 200,
ES 225, ES 250, ES 300
Verpackungseinheit je 100 Stück



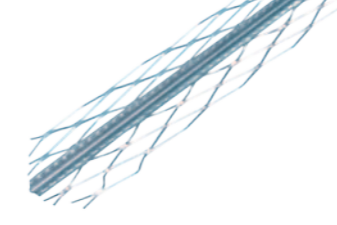
Ankerschnellspannhänger
Verpackungseinheit je 100 Stück



Attikaanker
180mm 270mm
Verpackungseinheit je 100 Stück



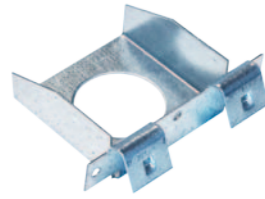
PCV Eckschienen für Rundbogen
2,5m 3m
Verpackungseinheit je 50 Stück



Eckschutzschiene für nassen Putz
2,5m 3m
Verpackungseinheit je 25 Stück



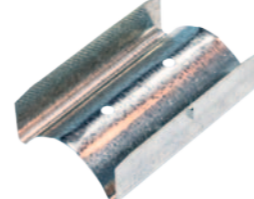
Putzleiste
2,5m 3m
W-6, W-10
Verpackungseinheit je 25 Stück



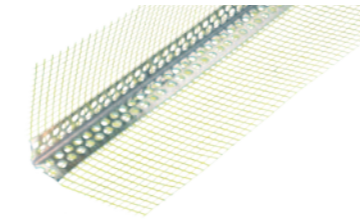
Querverbindungsstück
Verpackungseinheit je 60 Stück



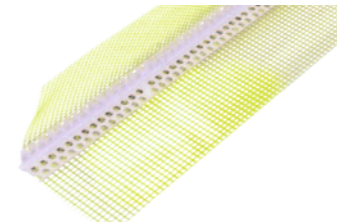
Kreuzverbindungsstück
Verpackungseinheit je 100 Stück



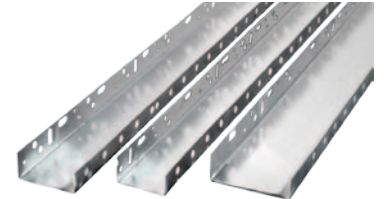
Längsverbindungsstück
Verpackungseinheit je 50 Stück



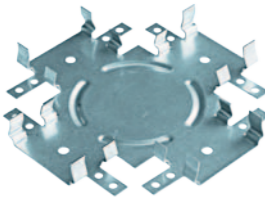
Alu Gewebeeckschutzschiene
2,5m 3m
Verpackungseinheit je 25 Stück



PCV-Gewebeeckschutzschiene
2,5m 3m
Verpackungseinheit je 25 Stück



Sockelprofil
2,5m
WB 53, WB 63, WB 83, WB 103,
WB 123, WB 153, WB 203



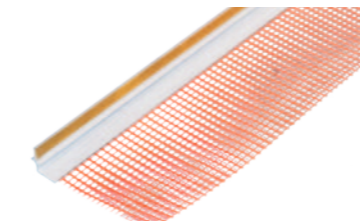
**Querverbindungsstück
zweiseitig - KRAB**
Verpackungseinheit je 50 Stück



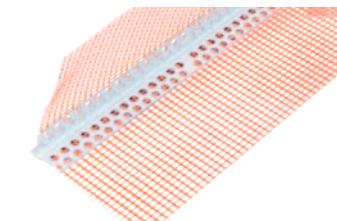
Direktanker für CD 60
Verpackungseinheit je 100 Stück



Noniusdrehabhänger
Verpackungseinheit je 100 Stück



Dilatationsfensterleiste
Verpackungseinheit je 25 Stück



PCV-Eckschutzschiene mit Wassernase
Verpackungseinheit je 25 Stück



V-Profil
2,6m



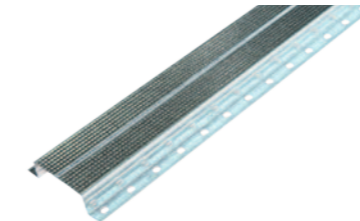
Feder für Ankerschnellspannhänger
Verpackungseinheit je 100 Stück



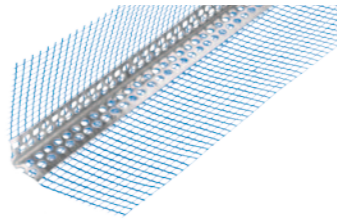
Ösendraht
L 125, 250, 500, 750, 1000, 1250, 1500
Verpackungseinheit je 50 Stück



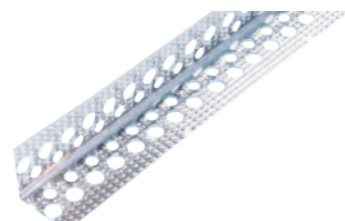
Alu-Eckschutzschiene
2,5m 3m
Verpackungseinheit je 50 Stück



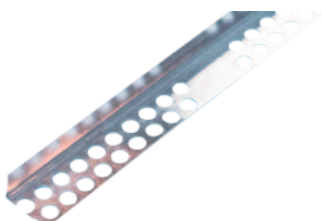
Hutprofil
3m



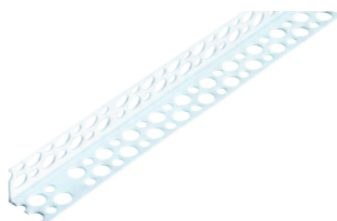
Premium Gewebeckschutzschiene
2,5m 3m
Verpackungseinheit je 25 Stück



Alu-Eckschutzschiene
2,5m 3m
Verpackungseinheit je 50 Stück



Alu-Halbeckschutzschiene
2,5m 3m
Verpackungseinheit je 25 Stück



PVC-Eckschutzschiene
2,5m 3m
Verpackungseinheit je 50 Stück



DIE KRAFT DES STAHLS IN PVC-FENSTERN UND -TÜREN

Die in unserem Betrieb hergestellten über 300 Profilsorten finden in allen verfügbaren PVC-Fenster- und Türsystemen Anwendung, u.a.:

Aluplast, Brüggmann, Decco, Deceuninck, Gealan, Rehau, Veka, Wital, SCHÜCO, Salamander, Profine

Die Budmat-Stahlprofile sind ein wichtiger Bestandteil der Verstärkung von PVC-Fenster- und Türkonstruktionen und werden daher mit modernsten Prozesstechnologien unter Verwendung von verzinktem Blech erster Qualität und bei Anwendung von europäischen Normen und Verfahren hergestellt.

Bereich der Dicke der im Angebot erhältlichen Verstärkungen: 1-3 mm



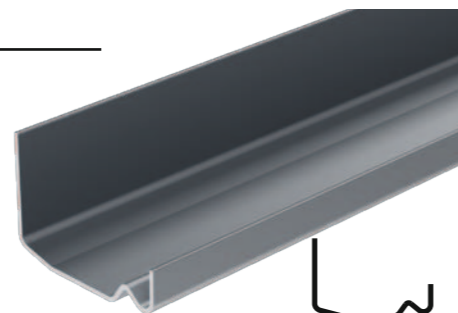
Veka System

113025	113046	113292
113001	113006	113020
113002	113281	113270
113010	113055	113271
113013	113073	
113019	113294	



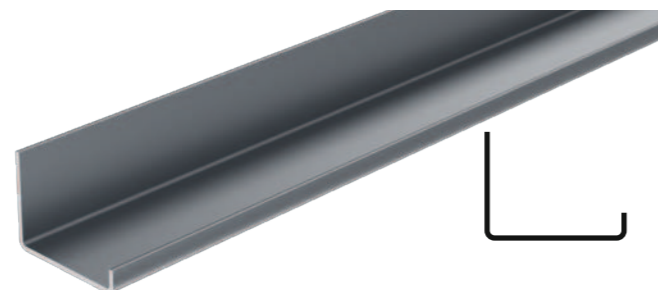
Aluplast System

229001	229026	229040	229113	249009	259020
229003	229027	229100	229114	249014	259021
229004	229028	229101	229115	259105	
229017	229029	229102	229125	259106	
229023	229030	229103	229126	259107	
229025	229034	229110	229135	259906	
229024	229037	229112	249004	259926	



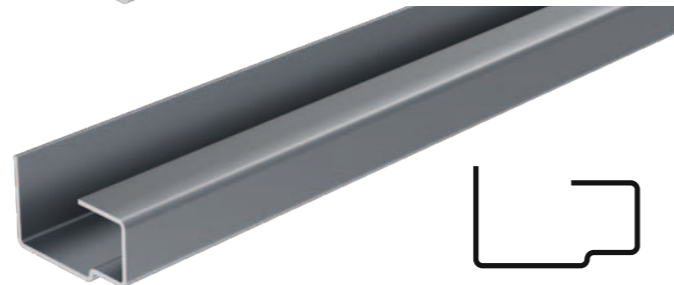
Decco System

90-100-10	90-156-10
90-101-10	90-157-10
90-102-10	90-229-10
90-103-10	90-236-10
90-104-10	90-234-10
90-152-10	90-235-10



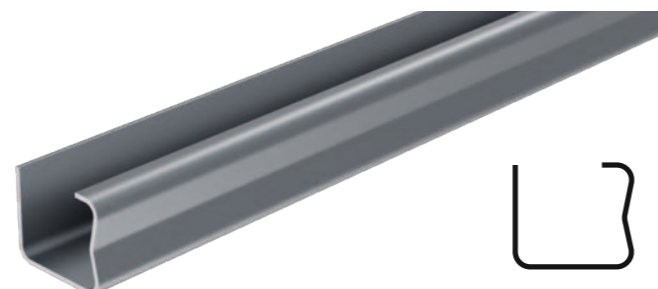
System Gealan

2724	6708	6718	8753
3702	6709	6744	8770
3710	6711	6747	8723
3712	6712	8715	8770
6705	6713	8716	
6706	6715	8727	



Profine System

V303	V313	614
V306	V314	S3702
V307	200	S6040
V309	207	
V310	604	



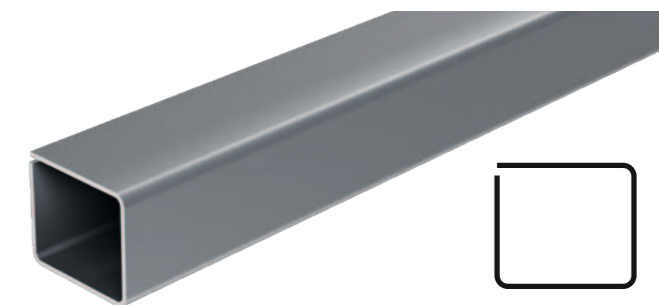
System Deceuninck

NA4	NA150	NAC184
NA7	NA200	NAO284
NA13	NAO184	
NA35	NAS184	
NA50	NAS284	
NA65	NAU184	
NA70	NAL184	



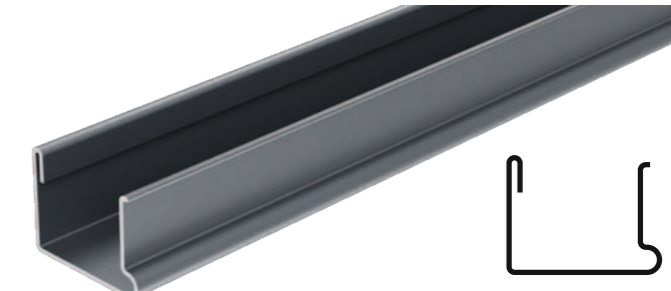
Shuco System

202446	202725
202464	202623
202610	202717
202609	202719
202618	202718
201289	202752
201202	



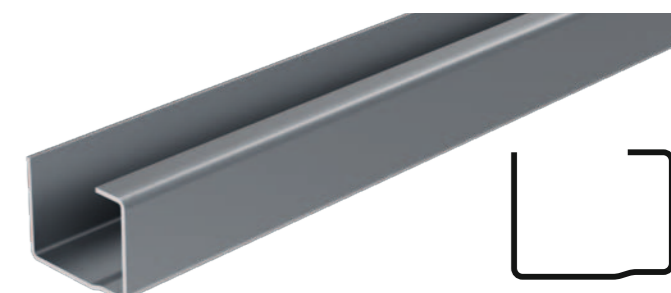
Rehau System

245536	239583
244506	283369
244989	357540
353061	357544
244516	357552
355520	357666
237091	



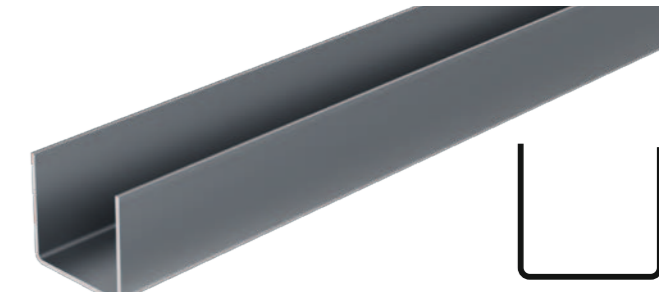
Salamander/Burgmann System

215120	VS1200
415120	VS8050
455230	VS8320
VS1120	VS3030
VS1020	VS4020
VS3020	VS6120
VS8020	



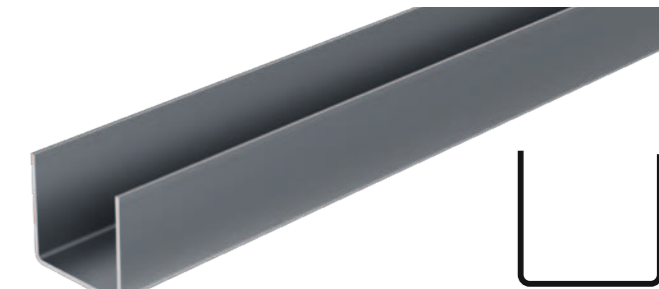
Wital System

B3527	B3225
A3527	B2822
L3425	A3227
B3419	A3225



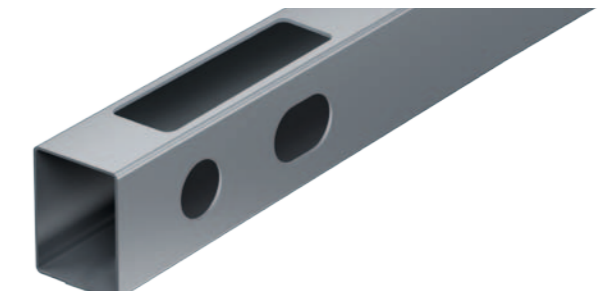
KBE System KBE

V303	V317
V306	200
V307	207
V309	604
V310	614
V313	S3702
V314	S6040



Gefräste Profile:

60/40
50/50





TEILEN SIE IHREN RAUM

Der Zaun ist das Markenzeichen jedes Grundstücks. Es ist nicht nur die Markierung des Raumes, sondern auch ein architektonisches, ästhetischen Eindruck machendes Element. Einfache geometrische Form ist heutzutage sehr beliebt und aus diesem Grund wissen die Investoren sie zu schätzen. Budmat-Metzallaunsysteme verbinden Tradition und Moderne. Hergestellt werden sie aus erstklassigem Stahlblech, der jahrelange Garantie und Sicherheit bietet.



PAKET MIT IHREM ZAUN

FERTIG GESTELLTES SYSTEM IN EINEM PAKET

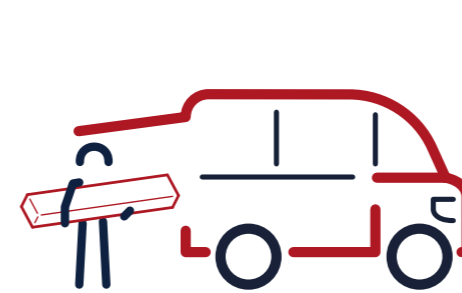
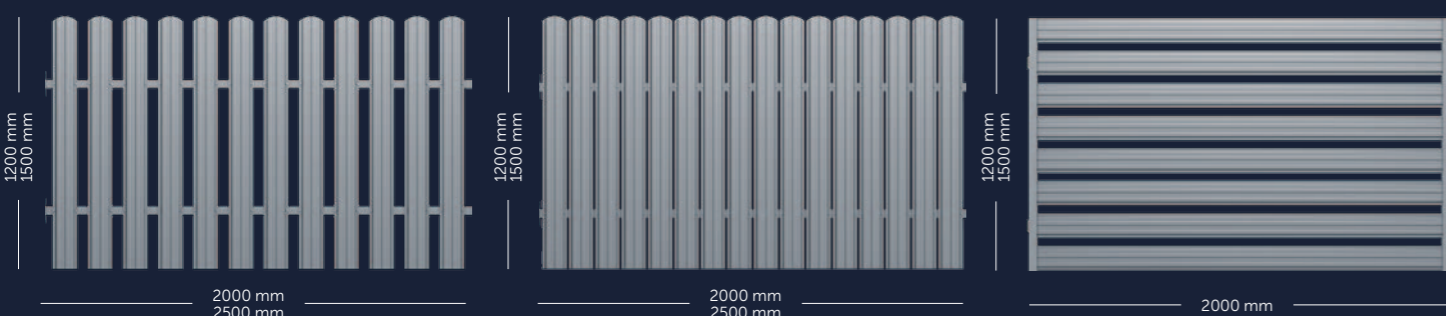
Als einziger Hersteller auf dem Markt bieten wir Ihnen fertig gebautes Feld in einem Paket an. Dank der optimal entworfenen und soliden Fertigstellung aller Bestandteile des Feldes und des Paketes selbst sind die Beförderung und Aufbewahrung der Ware wirklich sicher.



Version 01 Vertikalmontage 12 Paneele im Feld

Version 05 Vertikalmontage 16 Paneele im Feld

Version 02 Horizontalermontage 8 Paneele im Feld (1200 mm) 10 Paneele im Feld (1500 mm)



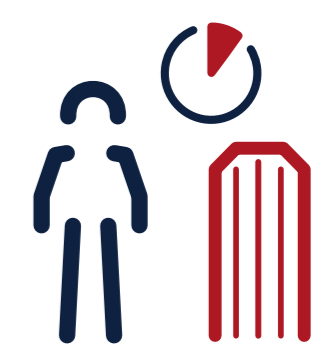
LEICHTER TRANSPORT.

Verschwenden Sie weder Zeit noch Geld für spezialisierten Versand Ihrer Bestellung. Dank der Verfügbarkeit der Budmat-Zaunsysteme in komfortablen Paketen ist die Beförderung der Ware mit eigenem PKW möglich.



SOFORT VERFÜGBAR.

Der Investor oder Auftragnehmer kann vollständiges und entsprechend gesichertes Material unmittelbar beim nächsten Händler bekommen. Verfügbarkeit, die die Erwartungen aller erfüllt – nun wird es möglich!



SCHNELLE UND EINFACHE MONTAGE.

Keine Spezialisten, die das Feld korrekt montieren könnten? Kein Problem! Im Paket finden Sie eine einfache Montageanleitung, die Ihnen Schritt für Schritt zeigt, wie Sie die Arbeit reibungslos und selbstständig verrichten können.

Sicuro

Schräger Abschluss



Gerader Abschluss



Forte

Abgerundeter Abschluss



Spazio

Abgerundeter Abschluss



Gerader Abschluss



Unico

Abgerundeter Abschluss



Gerader Abschluss



VARIANTE, die unbegrenzte Möglichkeit

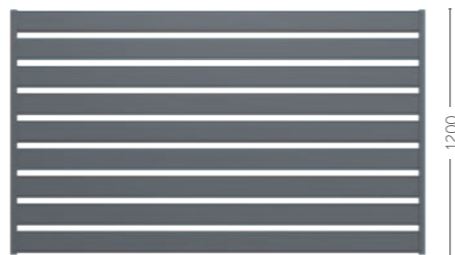
VARIANT-Zaunsystem - eine einzigartige Kollektion, die Dank des Sicherheitssystems an Eleganz gewinnt und außergewöhnlich ist. Neben der Stabilität hat es eine Vielzahl von Ausführungsmöglichkeiten und Individualität. **Eine große Auswahl an Farben und Abmessungen** der einzelnen Elemente des Systems und ein Mix aus Zaunvarianten, damit es den Charakter des Hauses ergänzt und mit dem Erscheinungsbild harmonisiert. Durch das schlichte und elegante Design passen die **VARIANT**-Zäune perfekt zum Haus und Architektur.

Darüber hinaus können Dachrinnen, Dachuntersichten und Zäune einheitlich sein, die Zusammenstellung der Produkte für ein Haus von einem Hersteller. Dies bedeutet, Lösungen zu schaffen, Konsistenz und Elemente, Struktur und Qualität von Stahl zu unterstreichen.

Die **VARIANT**-Sammlung zum Mitnehmen:

- solide Stahlkonstruktion aus Stahlqualität
- Ästhetik mit unsichtbaren Nieten und Verbindungen
- sofort lieferbar im praktischen und handlichen kleinen „Paket“
- individuelle Auswahl
- Einfache und schöne Montage ohne Schrauben und mit vorgefertigten Befestigungslöchern

Beispielhafte Möglichkeiten



Variante 100



Variante 150



Variante 200



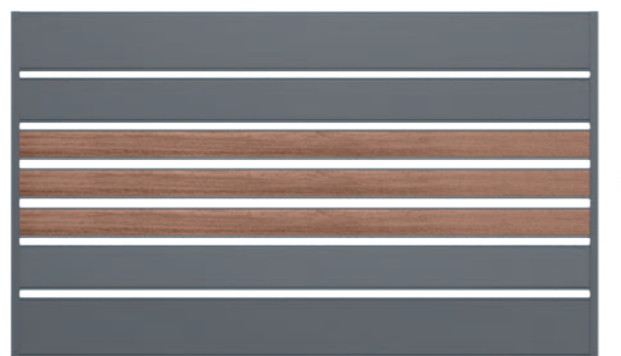
Variante 1



Variante 2



Variante 3



Variante 4



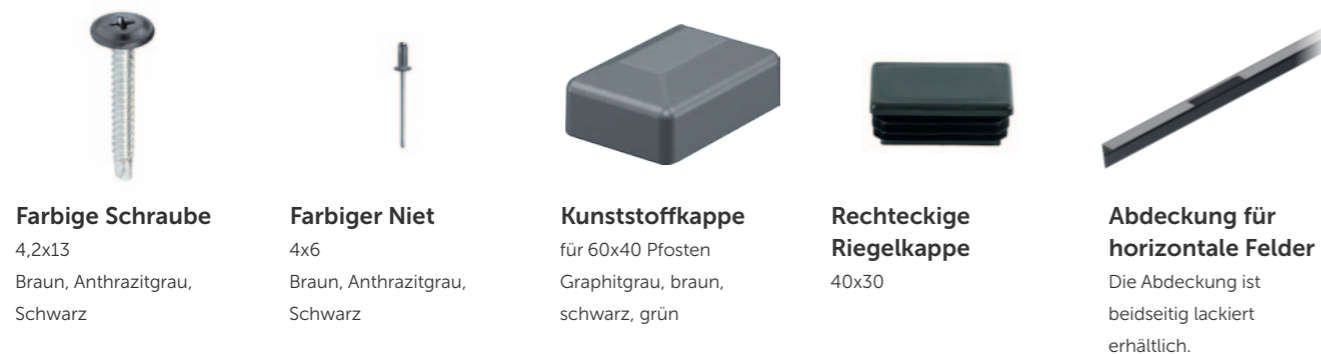
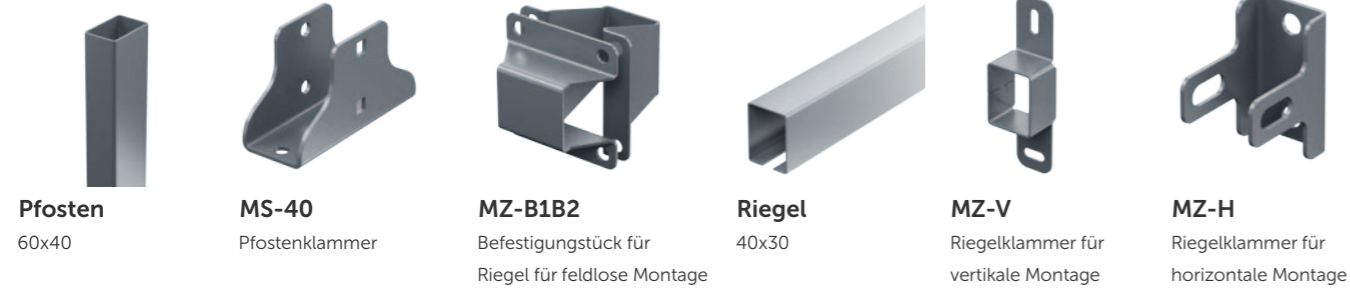
Sammlung
Unico
UN-02
Schwarz
~RAL 9005
Polyester Glanz



Sammlung
Spazio
SP-02
Anthrazit
~RAL 7016
Polyester Glanz

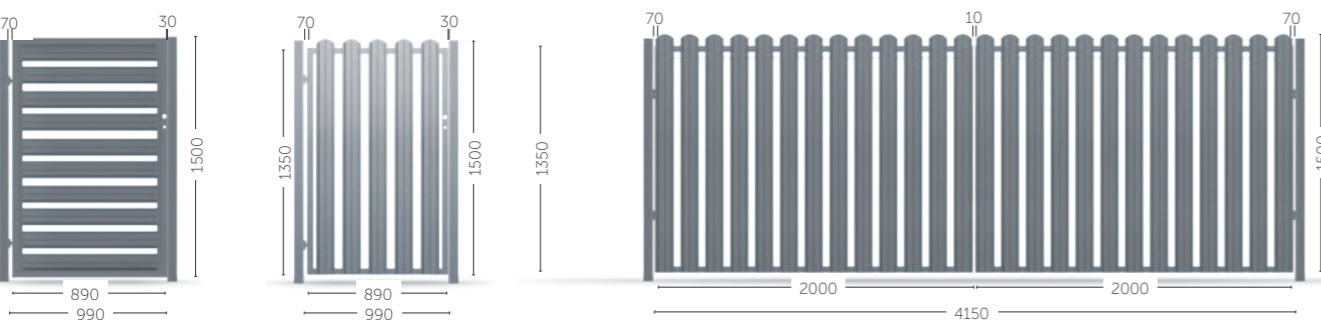
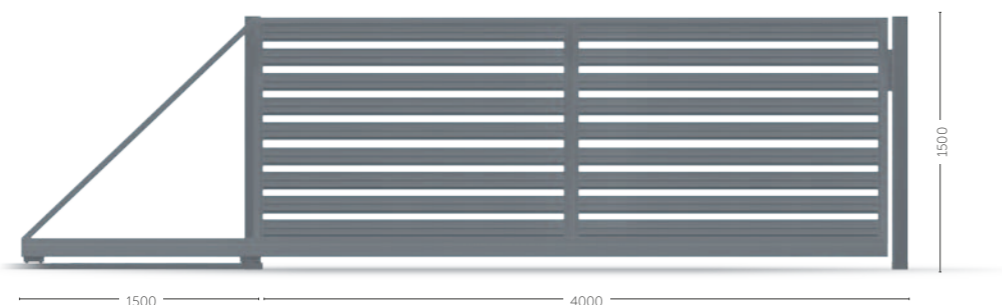


Sammlung
Forte
FO-05
Eiche Gold
Holzartig



Befestigungselemente sind in drei Farben erhältlich: Anthrazitgrau ~RAL 7016, Braun ~RAL 8017, Schwarz ~RAL 9005.
Andere Farben entsprechend der ~RAL-Palette sind auf individuelle Bestellung erhältlich.

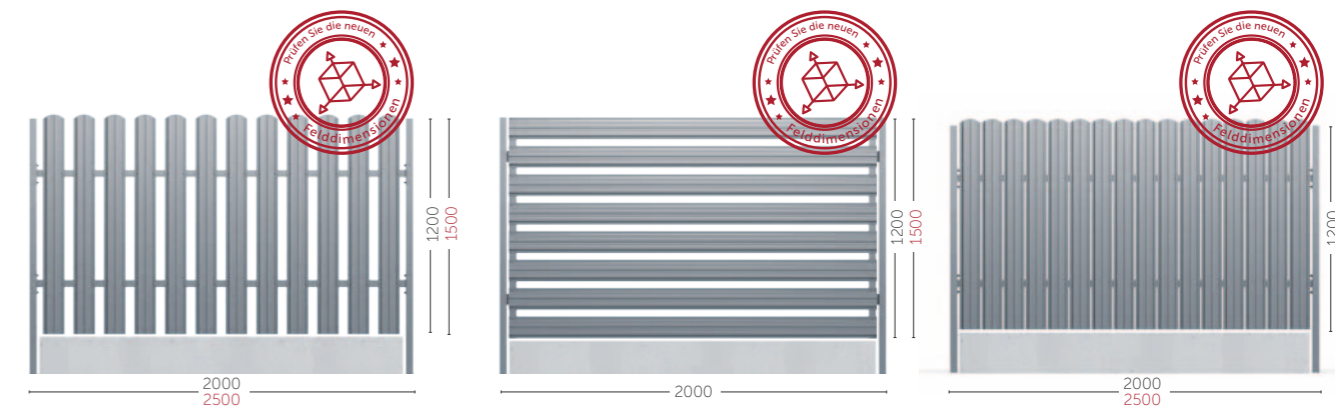
SI-BP-02, UN-BP-02
SP-BP-02
400x150 cm
2 Segmente
9 Stück im Segment
Gerader Abschluss
Horizontale Anordnung
auch erhältlich in vertikaler Ausführung



SI-F-02, SP-F-02, UN-F-02
UN-F-02
150x99 cm
10 Stück im Segment
Gerader Abschluss
Vertikale Anordnung

SI-F-01, SP-F-01
UN-F-01
150x99 cm
6 Stück im Segment
Abgerundeter Abschluss
Vertikale Anordnung

SI-BD-01, SP-BD-01
UN-BD-01
200x150 cm
2 Segmente
13 Stück im Segment
Abgerundeter Abschluss
Vertikale Anordnung
auch erhältlich in horizontaler Ausführung



SI-01, FO-01, SP-01
UN-01
200x120, 200x150, 250x120, 250x150 cm
12 Stück in einem Feld
Abgerundeter Abschluss
Vertikale Anordnung

Version 01 PAKET MIT IHREM ZAUN

SI-02, SP-02
UN-02
200x120, 200x150
8 Stück in einem Feld
Einfaches Abschluss
Horizontale Anordnung

Version 02 PAKET MIT IHREM ZAUN

SI-05, FO-05, SP-05
UN-05
200x120, 200x150, 250x120, 250x150 cm
16 Stück in einem Feld
Abgerundeter Abschluss
Vertikale Anordnung

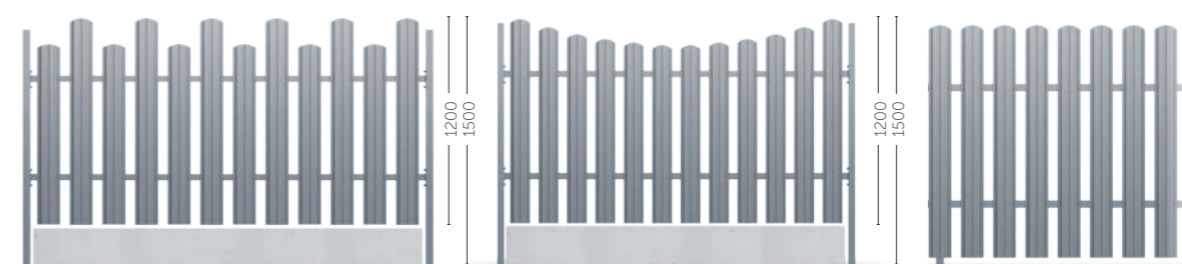
Version 05 PAKET MIT IHREM ZAUN



SI-03, FO-03, SP-03
UN-03
200x120 cm
23 Stück in einem Feld
Abgerundeter Abschluss
Vertikale Anordnung

SI-04, SP-04
UN-04
200x120 cm
15 Stück in einem Feld
Einfaches Abschluss
Horizontale Anordnung

SI-07, FO-07, SP-07
UN-07
200x120 cm
12 Stück in einem Feld
Abgerundeter Abschluss
Vertikale Anordnung



SI-06, FO-06, SP-06
UN-06
200x120 cm
12 Stück in einem Feld
Abgerundeter Abschluss
Vertikale Anordnung

SI-08, FO-08, SP-08
UN-08
200x120 cm
12 Stück in einem Feld
Abgerundeter Abschluss
Vertikale Anordnung

SI-09, FO-09, SP-09
UN-09
Feldlose Montage
Höhe: 120 cm
Beliebige Länge
Abgerundeter Abschluss
Vertikale Anordnung

BESCHICHTUNGSARTEN



bis zu **50**
JAHRE
GARANTIE

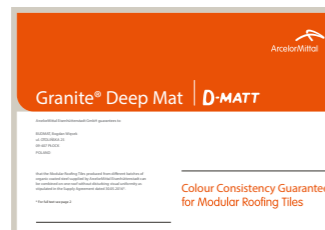
bis zu **30**
JAHRE
GARANTIE

bis zu **40**
JAHRE
GARANTIE
MODULARE
DÄCHER

bis zu **30**
JAHRE
GARANTIE
SPEZIALANFERTIGTE
BLECHDÄCHER

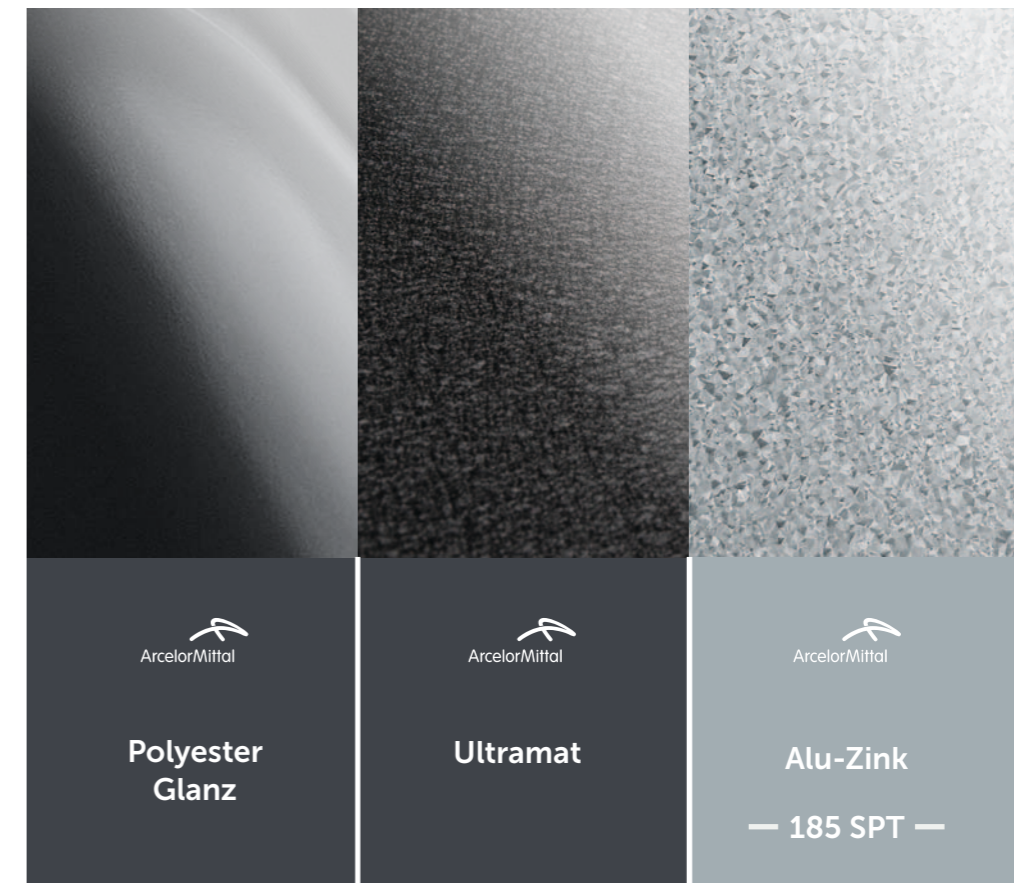


Garantierte Wiederholbarkeit der Farbe für die Beschichtung **X-Matt**
GreenCoat Crown BT



Garantierte Wiederholbarkeit der Farbe für die Beschichtung **D-Matt**

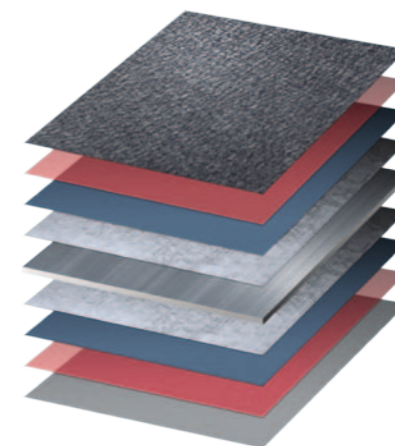
BESCHICHTUNGSARTEN



10
JAHRE
GARANTIE

20
JAHRE
GARANTIE

25
JAHRE
GARANTIE



Dekorative Schicht
Grundierlack
Konversionsschicht
Zinkauflage
Stahlkern
Zinkauflage
Konversionsschicht
Grundierlack
Schutzlack



Jede verfügbare Beschichtung enthält eine Schutzschicht aus Zink mit einem durch sog. Individuelles Dachzertifikat garantierten und bestätigten Gewicht.

MODULARE DÄCHER UND ZUBEHÖR

X-MATT

GreenCoat Crown BT

BIS ZU 50 JAHRE GARANTIE

Garantie der Farbwiederholbarkeit.



Graphit
455 H



Schwarz
015 H



Braun
384 H



Ziegel rot
742 H

auf Anfrage erhältlich.



Kirsche
757 H

auf Anfrage erhältlich.

D-MATT

30 JAHRE GARANTIE

Garantie der Farbwiederholbarkeit.



Anthrazitgrau
~RAL 7016



Graphitgrau
~RAL 7024



Tiefschwarz
~RAL 9005



Schokoladenbraun
~RAL 8017



Kupferbraun
~RAL 8004

IDEAL-SATIN

GreenCoat Pural BT

BIS ZU 40 JAHRE GARANTIE

Keine Garantie für Farbwiederholbarkeit.

auf Anfrage erhältlich.



Schwarzgrau
534
~RAL 7021



Tiefschwarz
015
~RAL 9005



Schokoladenbraun
435
~RAL 8017

IDEAL-MATT

GreenCoat Pural BT

BIS ZU 40 JAHRE GARANTIE

Keine Garantie für Farbwiederholbarkeit.

auf Anfrage erhältlich.



Dunkel Anthrazit
534
~RAL 7021



Tiefschwarz
015
~RAL 9005



Schokoladenbraun
435
~RAL 8017

STAHLRINNENSYSTEME

System 125/135/150

30 JAHRE GARANTIE



Braun
Greencoat
RWS Pro 434
~RAL 8017/8028
125-135-150



Graubraun
Greencoat
RWS Pro 387
~RAL 8019
125-135-150



Eisengrau
Greencoat
RWS Pro 087
~RAL 7011
125-135-150



Anthrazitgrau
Greencoat
RWS Pro 036
~RAL 7016
125-135-150



Graualuminium
Greencoat
RWS Pro 044
~RAL 9007
135-150



Tiefschwarz
Greencoat
RWS Pro 015
~RAL 9005
125-135-150



Kupferbraun
Greencoat
RWS Pro 742
~RAL 8004
125-150



Weissaluminium
Greencoat
RWS Pro 045
~RAL 9006
125-150



Magnelis
10 JAHRE GARANTIE
Natürliches Dunkelgrau
Patinierungseffekt 1
125-135-150

Flamingo Satin System 135

40 JAHRE GARANTIE



Tiefschwarz
Greencoat
RWS Pro BT M015
~RAL 9005
135



Braun
Greencoat
RWS Pro BT M434
~RAL 8028/8017
135



Anthrazitgrau
Greencoat
RWS Pro BT M455
~RAL 7016
135

Die gezeigten Farben dienen nur als Referenz und können von den tatsächlichen Farben abweichen.

PVC-RINNENSYSTEME

System 75/100/125/150

10 JAHRE GARANTIE



Anthrazitgrau
~RAL 7016
75-100-125-150



Tiefschwarz
~RAL 9005
75-100-125-150



Braun
~RAL 8017
75-100-125-150



Dunkelbraun
~RAL 8019
75-100-125-150



Ziegel rot
~RAL 8004
125-150



Reinweiss
~RAL 9010
125-150

MASSGESCHNEIDERTE DACHPFANNENPROFILE

X-MATT

GreenCoat Crown BT

30 JAHRE GARANTIE



Graphit
455 H



Schwarz
015 H



Braun
384 H



Ziegel rot
742



Kirsche
757

ULTRAMAT

10 JAHRE GARANTIE



Schokoladenbraun
~RAL 8017



Graubraun
~RAL 8019



Kupferbraun
~RAL 9005



Ziegel rot
~RAL 8004



Graphitgrau
~RAL 7024



Antrazirgrau
~RAL 7016



Chromoxidgruen
~RAL 6020



Oxidrot
~RAL 3009

POLYESTER GLANZ

10 JAHRE GARANTIE



Schokoladenbraun
~RAL 8017



Graubraun
~RAL 8019



Tiefschwarz
~RAL 9005



Kupferbraun
~RAL 8004



Reinweiss
~RAL 9010



Braunrot
~RAL 3011



Graphitgrau
~RAL 7024



Anthrazitgrau
~RAL 7016



Weinrot
~RAL 3005



Oxidrot
~RAL 3009



Graualuminium
~RAL 9007



Chromoxidgruen
~RAL 6020



Weissaluminium
~RAL 9006

Die gezeigten Farben dienen nur als Referenz und können von den tatsächlichen Farben abweichen.

INDIVIDUELL GEFERTIGTE DACHPFANNENPROFILE

IDEAL-SATIN

GreenCoat Pural BT



Schwarzgrau
534
~RAL 7021



Tiefschwarz
015
~RAL 9005



Schokoladenbraun
435
~RAL 8017

40 JAHRE GARANTIE

Keine Garantie für Farbwiederholbarkeit.
auf Anfrage erhältlich.

IDEAL-MATT

GreenCoat Pural BT



Schwarzgrau
534
~RAL 7021



Tiefschwarz
015
~RAL 9005



Schokoladenbraun
435
~RAL 8017

30 JAHRE GARANTIE

Keine Garantie für Farbwiederholbarkeit.
auf Anfrage erhältlich.

STAHLDACHUNTERSICHT

Standard



Schokoladenbraun
~RAL 8017
Polyester
glaenzend



Anthrazit
~RAL 7016
Polyester
glaenzend



Graphitgrau
~RAL 7024
Ultramat



Schokoladenbraun
~RAL 8017
Ultramat



Braun
Greencoat
X-matt 384



Graphit
Greencoat
X-MATT 455

Holzartig



Antike Eiche



Nuss



Goldene Eiche



Gebrochene Eiche

PVC-DACHUNTERSICHT

Standard



Graphitgrau
~RAL 7016



Tiefschwarz
~RAL 9005



Schokoladenbraun
~RAL 8017



Graubraun
~RAL 8019



Signalweiss
~RAL 9003

Holzartig



Goldene Eiche



**Nuss
(dunkle Eiche)**



**Winchester-
Eiche**

Die gezeigten Farben dienen nur als Referenz und können von den tatsächlichen Farben abweichen.

ZAUNSYSTEME

Beidseitige Lackierung



Nussbaum
Holzartig



Goldene Eiche
Holzartig



Tiefschwarz
~RAL 9005
Polyester
glaenzend



Graphitgrau
~RAL 7024
Polyester
glaenzend



Schokoladenbraun
~RAL 8017
Polyester
glaenzend



Anthrazitgrau
~RAL 7016
Polyester
glaenzend



Tiefschwarz
~RAL 9005
Ultramat



Graphitgrau
~RAL 7024
Ultramat



Schokoladenbraun
~RAL 8017
Ultramat



Anthrazitgrau
~RAL 7016
Ultramat

Einseitig Lackierung



Schokoladenbraun
~RAL 8017
Polyester
glaenzend



Anthrazitgrau
~RAL 7016
Polyester
glaenzend



Schokoladenbraun
~RAL 8017
Ultramat



Anthrazitgrau
~RAL 7016
Ultramat

Variante- Kollektion



Nussbaum
Holzartig



Goldene Eiche
Holzartig



Gebrochene Eiche
Holzartig



Tiefschwarz
~RAL 9005
Polyester
glaenzend



Graphit
~RAL 7024
Polyester
glaenzend



Schokoladenbraun
~RAL 8017
Polyester
glaenzend



Antracytowy
~RAL 7016
Polyester
glaenzend



Tiefschwarz
~RAL 9005
Ultramat



Graphit
~RAL 7024
Ultramat



Schokoladenbraun
~RAL 8017
Ultramat



Anthrazit
~RAL 7016
Ultramat

Fragen Sie nach den Farben, die auf Anfrage erhältlich sind

Die gezeigten Farben dienen nur als Referenz und können von den tatsächlichen Farben abweichen.



MODULARE DÄCHER



PROFILE C, Z, S



SYSTEM MOD



RINNENSYSTEME



DACHPFANNENPROFILE



DACHUNTERSICHTEN



DACHPANEELE



**TROCKENBAUPROFILE
UND ZUBEHÖR**



FASSADENPANEELE



ZAUNSYSTEME



KONSTRUKTIONSPROFILE



premium-gartenhaus.at